



# MASTER LEDtube T5 230V

## MAS LEDtube 1200mm HO 26W 865 T5

Die Philips MASTER LEDtube T5 220-240V eignen sich hervorragend als Konversionslampe für herkömmliche T5-Leuchtstofflampen und ermöglichen erhebliche Energieeinsparungen gegenüber herkömmlichen T5 Leuchtstofflampen.

### Produkt Daten

Allgemeine Eigenschaften	
Socket	G5 [ G5]
Nennlebensdauer (Nom)	50000 h
Schaltzyklus	200000X
B50L70	50000 h

Lichttechnische Daten	
Farbcode	865 [ CCT von 6500 K]
Ausstrahlungswinkel (Nom)	200 °
Lichtstrom (Nom)	3900 lm
Nennlichtstrom (Nom)	3900 lm
Nenn-Abstrahlungswinkel	200 °
Ähnlichste Farbtemperatur (Nom)	6500 K
Farbkonsistenz	<6
Farbwiedergabeindex (Nom.)	80
Restlichtstrom am Ende der Nennlebensdauer (Nom)	70 %

Elektrische Kenndaten	
Eingangsfrequenz	50 bis 60 Hz
Power (Rated) (Nom)	26 W

Lampenstrom (Nom)	150 mA
Startzeit (Nom)	0.5 s
Aufwärmzeit bis 60 % Licht (Nom)	0.5 s
Leistungsfaktor (Nom)	0.9
Spannung (Nom)	220-240 V

Temperaturkenndaten	
Umgebungstemperatur (max.)	45 °C
Umgebungstemperatur (min.)	-20 °C
Lagertemperatur (max)	65 °C
Lagertemperatur (min)	-40 °C
Gehäusetemperatur (max)	72.1 °C

Dimmen	
Dimmbar	Nein

Mechanische Kenndaten	
Produktlänge	1200 mm

Zulassungen und Anwendungseigenschaften	
Energiesparendes Produkt	ja

# MASTER LEDtube T5 230V

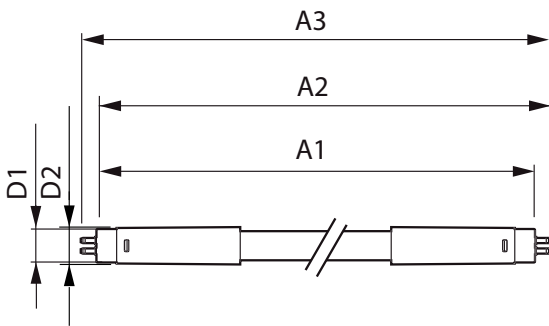
Energieeffizienz-Label (EEL)	A++
Zeichen & Zertifikate	CE RoHS compliance KEMA-KEUR(DEKRA) Zertifikat
Energieverbrauch kWh/1.000 Std.	26 kWh
<b>Produktdaten</b>	
Gesamt-Produktcode	871869681925800
Bestell-Produktname	MAS LEDtube 1200mm HO 26W 865 T5

EAN/UPC - Produkt	8718696819258
Bestellcode	81925800
Anzahl pro Verpackung	1
Anzahl pro Umverpackung	10
Material-Nr. (12NC)	929001908702
Nettogewicht (Einzelteil)	0.215 kg

## Hinweise

- Zertifizierung inkl. Anforderungen aus der Sicherheitsnorm IEC 62776 für zweiseitig gesockelte Lampen (geprüft durch TÜV Süd)
- Beim Wechsel auf LEDtube muss überprüft werden, ob die in den Vorschriften geforderten Beleuchtungsstärken eingehalten werden. Wir weisen darauf hin, dass die Gesamtenergieeffizienz und Lichtverteilung einer Anlage von der Bauart der Anlage bestimmt werden.
- Lampe ist in trockenen Umgebungen einzusetzen und nur in Verbindung mit einer für den Anwendungsbereich zugelassenen Leuchte zu betreiben
- Bitte beachten Sie die Hinweise zu Konversionslampen (Umverdrahtung) vom ZVEI/VDE unter: <https://www.zvei.org/presse-medien/publikationen/einsatz-von-led-lampen-als-alternative-zu-zweiseitig-gesockelten-leuchtstofflampen-in-leuchten/>

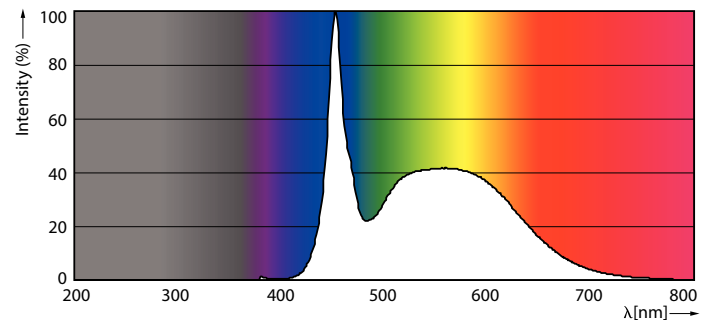
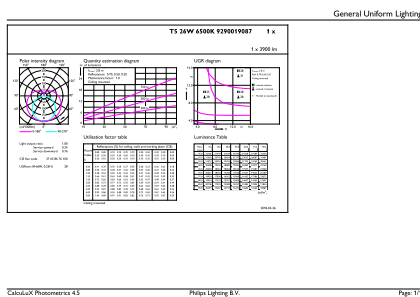
## Abmessungsskizzen



Product	D1	D2	A1	A2	A3
MAS LEDtube 1200mm HO 26W 865 T5	15 mm	16.9 mm	1149 mm	1156.1 mm	1163.2 mm

TLED 1200mm 26W-54W 3900lm 200D 6500K G5

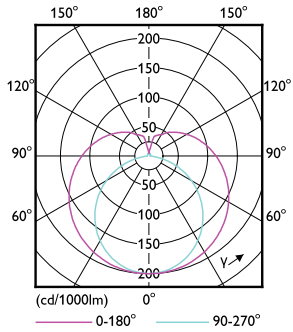
## Photometrische Daten



26W G5

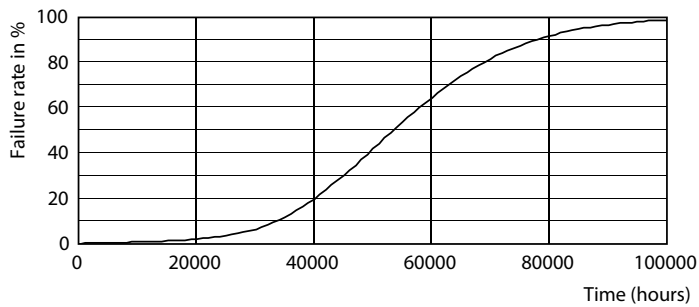
# MASTER LEDtube T5 230V

## Photometrische Daten

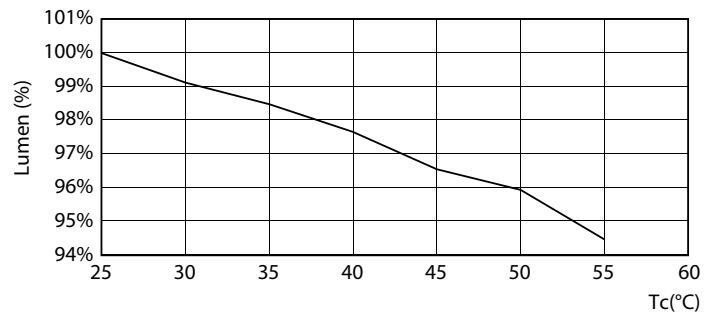


26W G5 830 3000K

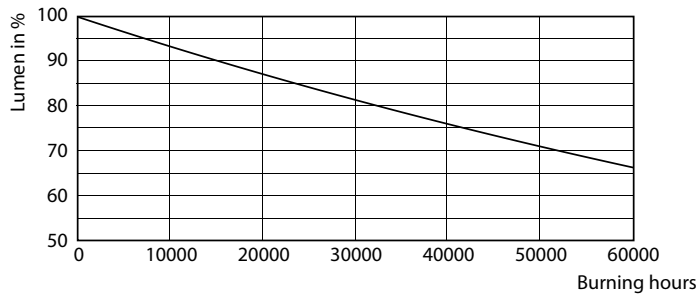
## Lebensdauer



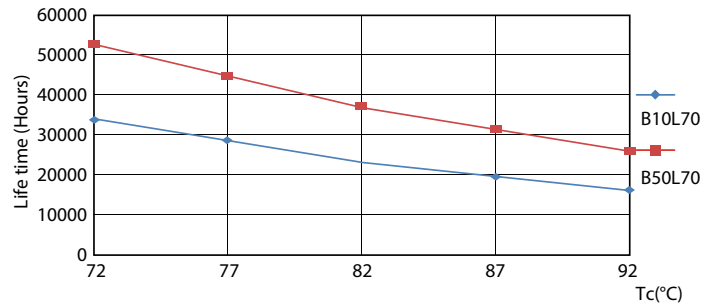
26W G5



26W G5



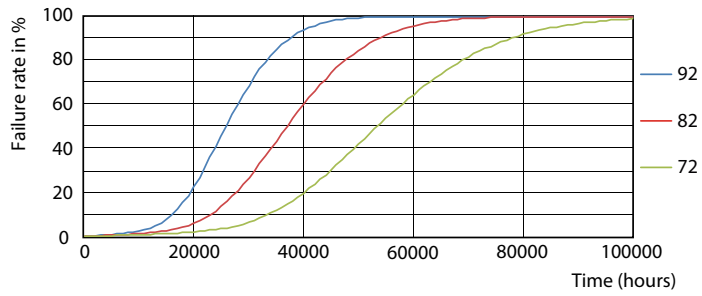
26W G5



26W G5

# MASTER LEDtube T5 230V

## Lebensdauer



26W G5

