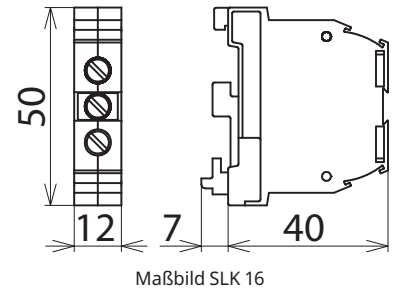
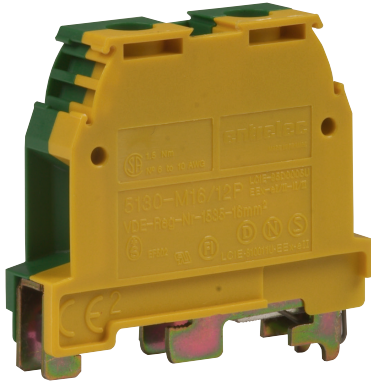


## SLK 16 (910 099)

- Blitzstromtragfähig



Zur Erdung von Profilschienen.

<b>Typ</b>	<b>SLK 16</b>
<b>Art.-Nr.</b>	<b>910 099</b>
Anschlussquerschnitt feindrätig	6-16 mm <sup>2</sup>
Anschlussquerschnitt eindrätig	6-25 mm <sup>2</sup>
Montage auf	Hutschiene nach EN 60715
Gehäusewerkstoff	<b>Polyamid 6.6</b>
Farbe	grün-gelb

### Stammdaten

Nettogewicht	37.800 g/st
Zolltarifnummer (Komb. Nomenklatur EU)	85369010
GTIN (EAN)	4013364037298
VPE	1 ST

Änderungen in Form und Technik, bei Maßen, Gewichten und Werkstoffen behalten wir uns im Sinne des Fortschrittes der Technik vor. Die Abbildungen sind unverbindlich.