

## 1-Leiter-Innenraum-Aufschiebe-Endverschluss

mit Schraubkabelschuh für 1-Leiter-Kunststoffkabel

Contrax Endverschlüsse CAESK-I eignen sich für alle 1-Leiter-Kunststoffkabel (PVC, PE, VPE, EPR) mit unterschiedlichen Leitschichten (graphitiert, abzieh- oder abschälbar) und Schirmgestaltungen (Draht- oder Bandschirm). Mit Schraubkabelschuhen.



### Produktbeschreibung

Artikelname	CAESK-I 12kV 500-630
Artikelnummer	289949
Hinweise	Auch für Kabel Um = 7,2 kV zu verwenden, dann ist der min. Durchmesser über der Aderisolierung zu prüfen.
Optionales Zubehör	Erdungsgarnitur Typ EGA für Kabel mit Bandschirm (siehe Verbindungstechnik)

#### Eigenschaften

Schnelle, einfache und sichere Montage durch Silikon-Aufschiebe-Komponenten

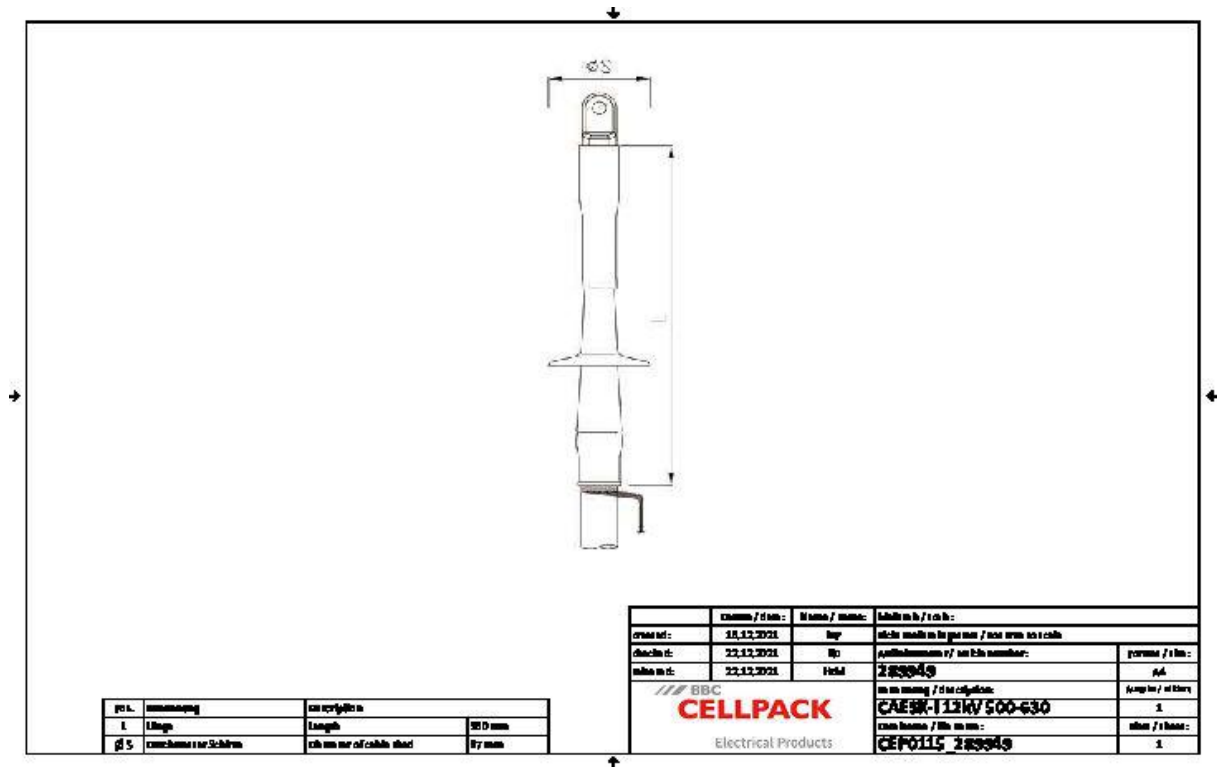
Großer Querschnittsbereich

Sofort betriebsbereit

#### Anwendungen

Innenraum

Technische Daten



Artikelname	CAESK-I 12kV 500-630
Artikelnummer	289949
Spannungsebenen	U0/U (Um) 6/10 (12) kV - 6,35/11 (12) kV
Prüfnormen	CENELEC HD 629.1
Länge L	360 mm
Durchmesser über Aderisolation nach Entfernen der äußeren Leitschicht min	32.3 mm
Anzahl Schirme je Phase	1 Stück
Durchmesser Schirm	97 mm
Nennquerschnitt 12 kV min	500 mm <sup>2</sup>
Nennquerschnitt 12 kV max	630 mm <sup>2</sup>

## Logistik Daten

Artikelname	CAESK-I 12kV 500-630
Artikelnummer	289949
Lieferumfang	3 x 1-teilige aufschiebbare Silikon-Endverschlüsse mit integrierter Feldsteuerung Silikonschlauch Schraubkabelschuhe für Hauptleiter Dichtband Montagekleinmaterial Montageanleitung
Haltbarkeit Zusatztexte	Unbegrenzt lagerfähig
Ursprungsland	Deutschland
Zolltarifnummer	85469090
EAN/GTIN	4010311149288

## Verpackungsdaten

Alternativmengeneinheit	Karton	Pal. EW
Basismenge	1	36
Basismengeneinheit	Stück	Stück
Länge (mm)	420	1200
Breite (mm)	250	800
Höhe (mm)	140	1130
Nettogewicht (kg)	2.851	102.636
Bruttogewicht (kg)	2.851	120.836