



# MASTER LEDtube T5 InstantFit EVG

## MAS LEDtube HF 600mm HE 8W 830 T5

Die Philips MASTER LEDtube T5 HF InstantFit EVG eignen sich hervorragend als Alternative für herkömmliche T5-Leuchtstofflampen und ermöglichen erhebliche Energieeinsparungen gegenüber herkömmlichen T5 Leuchtstofflampen. LEDtubes bieten die schnellste und einfachste Möglichkeit zur Umrüstung vorhandener Leuchten auf LED-Technologie. Die Installation ist sicher und durch den direkten Lampenwechsel absolut einfach.

### Produkt Daten

Allgemeine Eigenschaften		Lampenstrom (min.)	
Socket	G5 [ G5]		150 mA
Nennlebensdauer (Nom)	50000 h	Startzeit (Nom)	0.5 s
Schaltzyklus	50000X	Aufwärmzeit bis 60 % Licht (Nom)	0.5 s
B50L70	50000 h	Leistungsfaktor (Nom)	0.9
		Spannung (Nom)	40-60 V
Lichttechnische Daten		Temperaturkenndaten	
Farbcode	830 [ CCT von 3000 K]	Umgebungstemperatur (max.)	45 °C
Lichtstrom (Nom)	1000 lm	Umgebungstemperatur (min.)	-20 °C
Nennlichtstrom (Nom)	1000 lm	Lagertemperatur (max)	65 °C
Ähnlichste Farbtemperatur (Nom)	3000 K	Lagertemperatur (min)	-40 °C
Farbkonsistenz	<6	Gehäusetemperatur (max)	65 °C
Farbwiedergabeindex (Nom.)	83		
Restlichtstrom am Ende der Nennlebensdauer (Nom)	70 %	Dimmen	
		Dimmbar	Nein
Elektrische Kenndaten		Mechanische Kenndaten	
Power (Rated) (Nom)	8 W	Produktlänge	600 mm
Lampenstrom (max.)	350 mA		

# MASTER LEDtube T5 InstantFit EVG

## Zulassungen und Anwendungseigenschaften

Energiesparendes Produkt	ja
Energieeffizienz-Label (EEL)	A+
Zeichen & Zertifikate	CE RoHS compliance KEMA- KEUR(DEKRA) Zertifikat
Energieverbrauch kWh/1.000 Std.	10 kWh

## Produktdaten

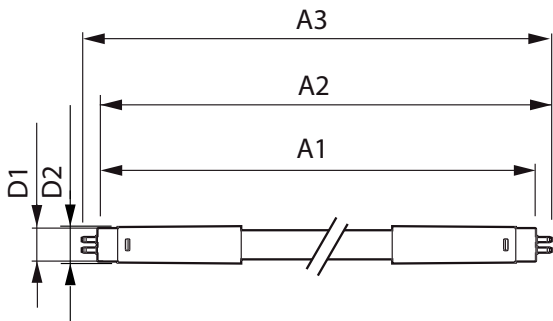
Gesamt-Produktcode	871869674323200
--------------------	-----------------

Bestell-Produktname	MAS LEDtube HF 600mm HE 8W 830 T5
EAN/UPC - Produkt	8718696743232
Bestellcode	74323200
Anzahl pro Verpackung	1
Anzahl pro Umverpackung	10
Material-Nr. (12NC)	929001390702
Nettogewicht (Einzelteil)	0.080 kg

## Hinweise

- Zertifizierung inkl. Anforderungen aus der Sicherheitsnorm IEC 62776 für zweiseitig gesockelte Lampen (geprüft durch TÜV Süd)
- Beim Wechsel auf LEDtube muss überprüft werden, ob die in den Vorschriften geforderten Beleuchtungsstärken eingehalten werden. Wir weisen darauf hin, dass die Gesamtenergieeffizienz und Lichtverteilung einer Anlage von der Bauart der Anlage bestimmt werden.
- LEDtube für EVG sind nicht für den Betrieb an 230V geeignet
- Lampe ist in trockenen Umgebungen einzusetzen und nur in Verbindung mit einer für den Anwendungsbereich zugelassenen Leuchte zu betreiben
- Die InstantFit EVG ist mit gängigen EVGs von Markenherstellern kompatibel. Bitte prüfen Sie vor Installation die Kompatibilität mit der Kompatibilitätsliste unter [www.philips.de/LEDtube](http://www.philips.de/LEDtube)

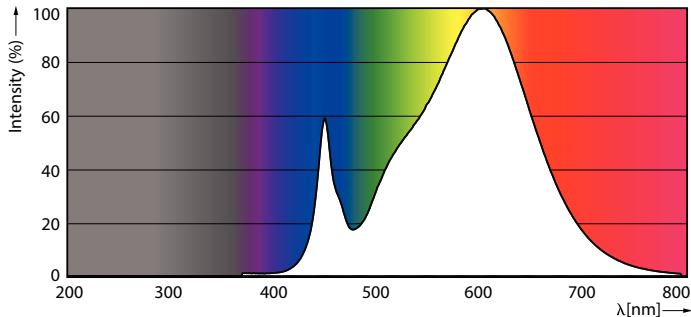
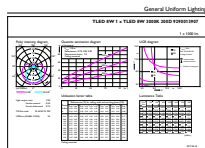
## Abmessungsskizzen



TLED 600mm 230V8W-14W 1050lm 160D 3000K

Product	D1	D2	A1	A2	A3
MAS LEDtube HF 600mm HE 8W 830 T5	15.5 mm	18.8 mm	549 mm	556.1 mm	563.2 mm

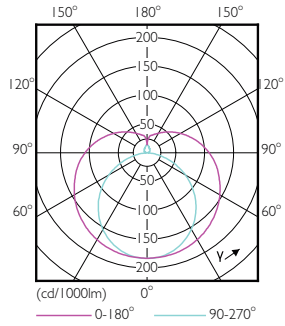
## Photometrische Daten



LEDtube 600mm 8W G5 830 1000lm

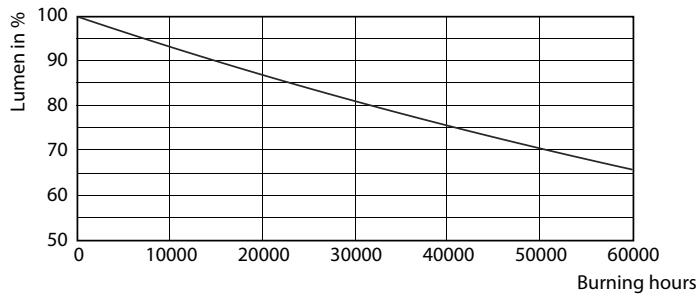
# MASTER LEDtube T5 InstantFit EVG

## Photometrische Daten

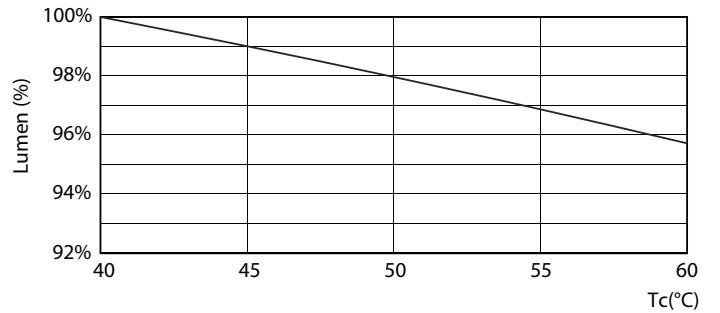


LEDtube 600mm 8W G5 830 1000lm

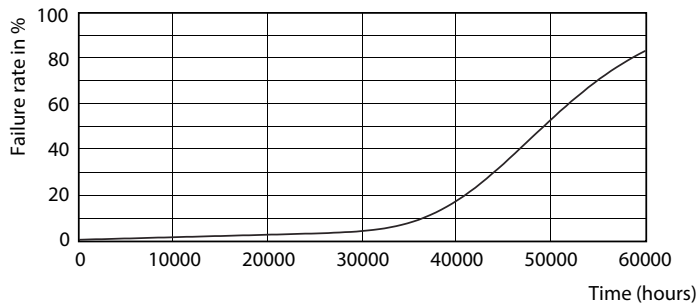
## Lebensdauer



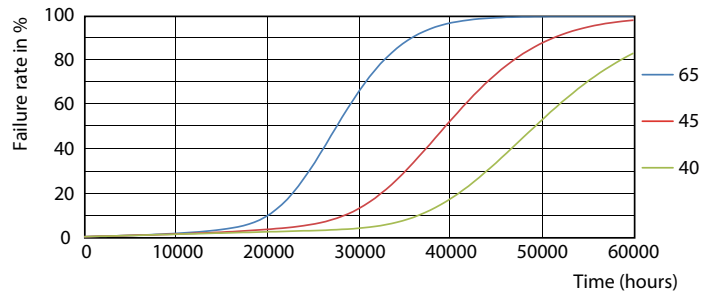
LEDtube 600mm 8W G5 830 1000lm



LEDtube 600mm 8W G5 830 1000lm



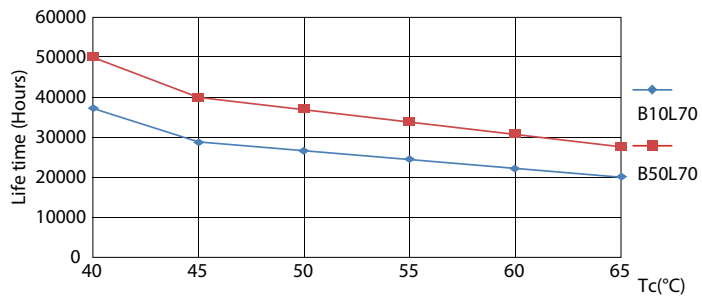
LEDtube 600mm 8W G5 830 1000lm



LEDtube 600mm 8W G5 830 1000lm

# MASTER LEDtube T5 InstantFit EVG

## Lebensdauer



LEDtube 600mm 8W G5 830 1000lm

