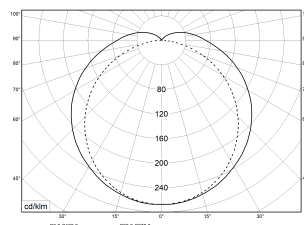


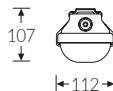
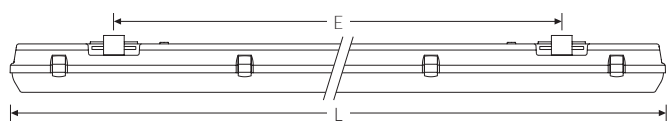
LZP LED 1550 DV2,5 840 6800lm 53W

Artikelnummer 61073520



PC  
850°C

IK07



LED Feuchtraumwannenleuchte mit integrierter Durchgangs-  
verdrahtung. Gehäuse aus schwer entflammarem, glasfaser-  
verstärktem Polyester (GRP), hellgrau. Alterungsbeständige,  
geschäumte PU-Dichtung. LED-Optiksystem auf weißem Gerä-  
teträger montiert. Opale Wanne aus UV-stabilisiertem Poly-  
carbonat (PC) mit innenliegenden Längsprismen. Hochwertige  
Verschlüsse aus Edelstahl. Anschlussklemme in Steckkontakt-  
technik. Halogenfreie Verdrahtung. Geeignet für die Montage  
an Wand, Decke, Tragschiene (TRA) oder gependelt. Einfache  
Befestigung mit multifunktionalen Schnellmontage-Befesti-  
gungsklammern aus Edelstahl. Ausrichten der Leuchte durch  
den variablen Verschiebebereich um 60 mm. Zugelassen für den  
Einsatz in Innenbereichen oder überdachten Außenbereichen.  
Die LED-Module sind durch eine autorisierte Fachkraft aus-  
tauschbar.

Technische Daten	
Artikelnummer	61073520
GTIN (EAN)	4053995082922
Bestellbezeichnung	LZP LED 1550 DV5x2,5
Betriebsgerät	LED-Konverter, austauschbar durch eine autorisierte Fachkraft
Lichtquelle	LED, austauschbar durch eine autorisierte Fachkraft
Energieeffizienzklasse(n) der verbauten Lichtquelle(n) (A-G)	Modul 1: C Modul 2: C
Anzahl Leuchtmittel	1
Dimmbarkeit	nicht dimmbar
Netzspannung	220-240V/50-60Hz
Spannungsart	AC/DC
Anschlussleistung max.	53 W
Leistungs-/Powerfaktor	0,90
Lichtausbeute max. Bestromung	128 lm/W
Leuchtenlichtstrom max.	6800 lm
Flickerwert (Ripple)	<= 5%
Farbtemperatur max.	4000 K
Farbwiedergabeindex Ra	Ra > 80
Nennlebensdauer	50000 h
Lebensdauerbewertung	L80/B10
Lichtoptik	Wanne aus UV-stabilisiertem Polycarbonat (PC)
Lichtverteilung	Extensiv
Abstrahlwinkel	120°
Blendungsbewertung UGR - max 4H-8H	27
Anschlussart	5-polige Anschlussklemme mit Steckkontakt

#### Montageart und Anwendungsbereich

- für den Einsatz im Innenbereich und überdachten Außenbereich
- Grundbeleuchtung

**Technische Daten**

Anzahl Leuchten an Sicherungsautomat B16	18 Stück
Durchgangsverdrahtung	mit Durchgangsverdrahtung 5x2,5 qmm
Betriebs-Umgebungstemperatur - min.	-30 °C
Betriebs-Umgebungstemperatur - max.	35 °C

**Prüfungen**

Schutzart Hinweis	Die Schutzart wird werksseitig nur bei Befestigung mit beigelegter Befestigungsklammer gewährleistet
Schlagfestigkeit	IK07
Glühdrahtfestigkeit	PC 850°C
CE-Konform	Ja

**Maße und Gewichte**

Länge (L)	1570 mm
Breite (B)	112 mm
Höhe (H)	107 mm
Befestigungsabstand (E1)	1140 mm
Befestigungsabstand (E2) Schiebesitz, Befestigungsklammer	1165 mm
Schutzart Hinweis	Die Schutzart wird werksseitig nur bei Befestigung mit beigelegter Befestigungsklammer gewährleistet
Bruttogewicht (incl. Verpackung)	2,72 Kg
Nettogewicht	2,4 Kg
Inhalts- / Verpackungsmenge	1 Stück
Paletteneinheit	100 Stück

LZP LED 1550 DV2,5 840 6800lm 53W | Artikelnummer 61073520

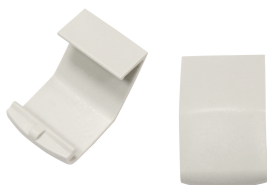
### Zubehör (Optional)



Artikelnummer	Bestellbezeichnung
36078002	Drahtschutzgitter SG 158



Artikelnummer	Bestellbezeichnung
74149022	Knotenkette TRX verzinkt



Artikelnummer	Bestellbezeichnung
35960226	Verschluss KIT-Kst. LZP

### Ersatzteile



Artikelnummer	Bestellbezeichnung
43628016	Wanne LZ/PC 158 LED opal

LZP LED 1550 DV2,5 840 6800lm 53W | Artikelnummer 61073520



Die genannten Werte sind Bemessungswerte. Die Werte gelten, wenn nicht anders angegeben, für eine Umgebungstemperatur von 25°C. Lichttechnische Werte unterliegen einer Allgmeintoleranz von +/-10%. Die technischen Inhalte entsprechen dem Stand bei Drucklegung. Änderungen und Irrtum bleiben vorbehalten.



**FLUOLITE Licht & Leuchten**  
Prinz-Eugen-Straße 21 | 88069 Tettnang  
Tel. +49 7542 517 51 | Fax +49 7542 517 49  
info@fluolite.de | [www.fluolite.de](http://www.fluolite.de)