

**Produktdatenblatt**

Art. Nr. 93.422.4553.0

**Steckverbinder BST14I2F S1 ZR1 W MPB02**

Steckverbinder BST14i2, 2-polig, Steckerteil in Federkrafttechnik, 50V/3A, Kodierung Farbe pastelblau, Gehäusefarbe weiß



Art. Nr.	93.422.4553.0
EAN	4015573771697
Bestelleinheit	50 Stück

**Zulassungen**

**Technische Daten**
**Allgemein**

Bemessungsstrom	3 A
Bemessungsspannung	50 V
Bemessungsstoßspannung	0,8 kV
Zugentlastung	ja
Verschmutzungsgrad	2
Mechanische Codierung Code	ja
Verriegelbar	selbstverriegelnd (von Hand lösbar)
Codierfarbe / Kontakteinsatz	pastellblau
Polkennzeichnung	1+, 2-
Gehäusefarbe mit Zugentlastung	weiß

**Anschlussdaten**

Kabeldurchmesser max.	6,5 mm
Kabeldurchmesser min.	5,5 mm
Anschlussquerschnitt eindrätig mm <sup>2</sup> max.	0,75 mm <sup>2</sup>
Anschlussquerschnitt eindrätig mm <sup>2</sup> min.	0,25 mm <sup>2</sup>
Anschlussquerschnitt eindrätig AWG min.	0,75
Anschlussquerschnitt eindrätig AWG max.	0,25
Anschlussquerschnitt feindrätig mm <sup>2</sup> max.	0,75 mm <sup>2</sup>
Anschlussquerschnitt feindrätig mm <sup>2</sup> min.	0,25 mm <sup>2</sup>
Anschlussquerschnitt feindrätig AWG min.	0,75
Anschlussquerschnitt feindrätig AWG max.	0,25
Anschlüsse pro Pol	1
Abmantellänge	21 mm
Abisolierlänge	9 mm

**Ausführung**

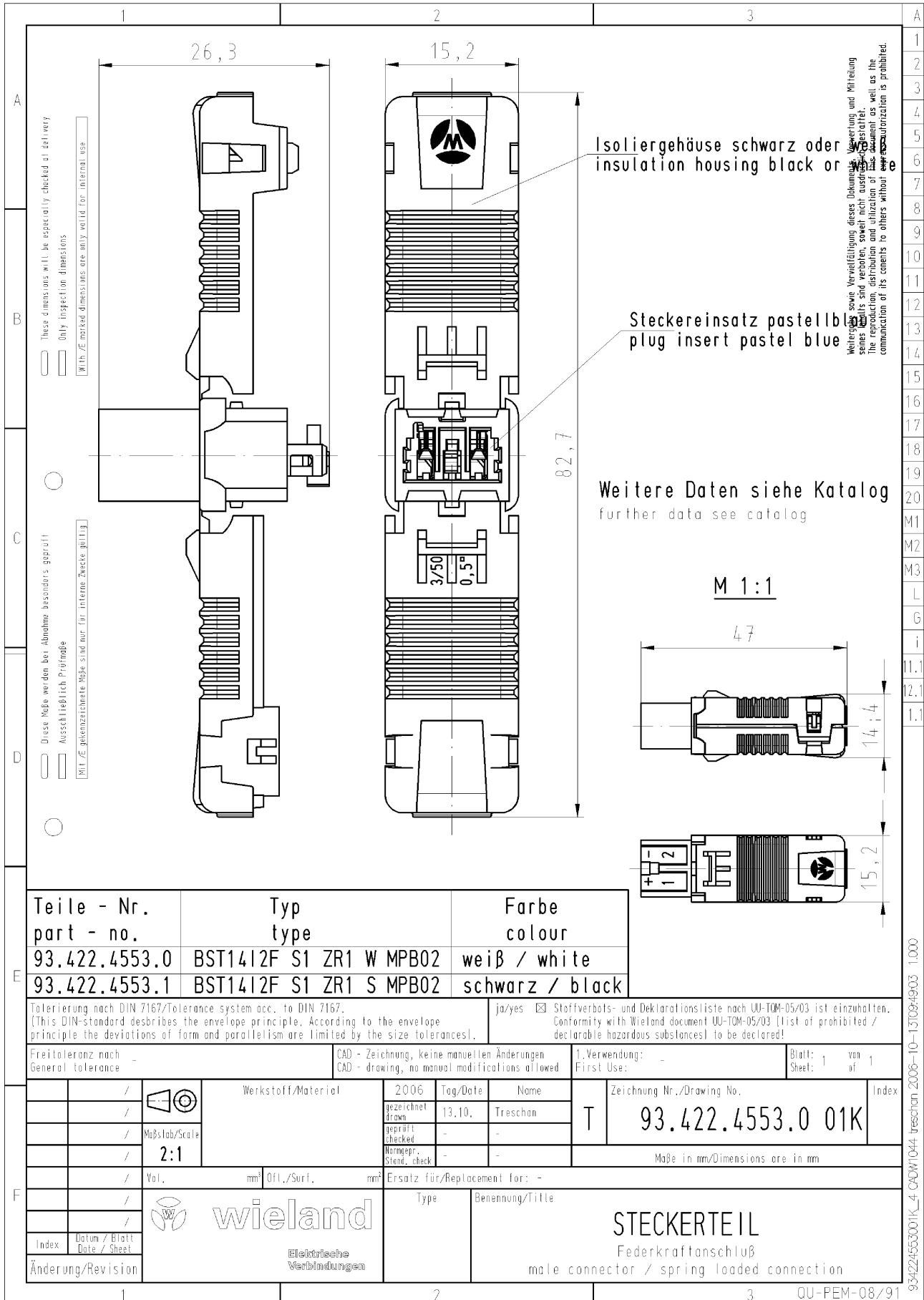
Ausführung	Stecker
Anschlussart	Federkraftanschluss
Schutzart (IP)	IP20

**Werkstoff**

Werkstoff des Gehäuses	Polyamid
Halogenfrei	ja
Kontaktmaterial	CuBe
Brandlast	0,038 kWh
Isolierteil Dauertemperaturbeständigkeit	100 °C
Oberflächenbehandlung	vergoldet

**Abmessungen**


Länge	47 mm
Breite	15,2 mm
Höhe	14,4 mm

**Technische Zeichnung**


Teile - Nr. part - no.	Typ type	Farbe colour
93.422.4553.0	BST14I2F S1 ZR1 W MPB02	weiß / white
93.422.4553.1	BST14I2F S1 ZR1 S MPB02	schwarz / black

Tolerierung nach DIN 7167/Tolerance system acc. to DIN 7167. ja/yes  Stoffverbots- und Deklarationsliste nach UU-TOM-05/03 ist einzuhalten. Conformity with Wieland document UU-TOM-05/03 [list of prohibited / declarable hazardous substances] to be declared!

Freitoleranz nach - CAD - Zeichnung, keine manuellen Änderungen 1. Verwendung: - Blatt: 1 von 1  
General tolerance CAD - drawing, no manual modifications allowed First Use: Sheet: 1 of 1

Werkstoff/Material		2006	Tag/Date	Name	Zeichnung Nr./Drawing No.	Index
		gezeichnet drawn	13.10.	Treschan	T 93.422.4553.0 01K	
		geprüft checked	-	-		
		Normgepr. Stand. check	-	-		
		Maße in mm/Dimensions are in mm				
Vol.		mm	Off./Surf.	mm	Ersatz für/Replacement for: -	
		Type		Benennung/Title		
		 <b>wieland</b>		<b>STECKERTEIL</b>		
		Elektrische Verbindungen		Federkraftanschluß male connector / spring loaded connection		
Index	Datum / Blatt Date / Sheet					
Änderung/Revision						

Wieland sowie Vertriebsstellen dieses Dokumentes übernehmen keine Haftung für Schäden, die aus dem Gebrauch dieses Produktes resultieren. Die Haftung für Schäden, die aus dem Gebrauch dieses Produktes resultieren, wird als die Kommunikation der Inhalte ohne Gewährleistung übernommen.

934224553001K\_4 CADW1044\_treschan 2006-10-13 10:49:03 1.000

