



LuxSpace Compact LED gen2 Anbaudownlight

DN570C LED20S/830 DIA-VLC-E C WH

LUXSPACE 2 COMPACT LOW HEIGHT - 830 Warmweiß -
Netzteil mit DALI-Schnittstelle und konstantem Lichtstrom,
extern - Hochglanzspiegel - Schnellsteckverbinder und
Zugentlastung - Weiß RAL 9003

Mit einer einzigartigen Leuchten-Lichtausbeute von bis zu 136 lm/ W ist LuxSpace eine der effizientesten Downlightfamilien am Markt. Zusätzlich wurde der Sehkomfort durch eine vergrößerte Lichtaustrittsfläche verbessert, die für Blendungsreduzierung und ein angenehmes, natürliches Licht sorgt. Die schlanke Gehäuseform, filigrane Downlightringe (auch in hochglänzendem Aluminium), sowie rahmenlose Versionen sorgen für ein frisches Design. Nach wie vor zeichnet sich diese LED Downlightfamilie durch ihre große Vielfalt aus, mit der sämtliche Anforderungen hochwertiger Allgemeinbeleuchtung realisiert werden können. Als Ergänzung zu LuxSpace Downlights für die Allgemeinbeleuchtung gibt es für beeindruckende Akzentbeleuchtung zusätzlich LuxSpace Accent!

Produkt Daten

Allgemeine Eigenschaften			
Farbe der Lichtquelle	830 Warmweiß	Betriebsgerät inklusive	Ja
Lichtquelle austauschbar	Nein	Optiktyp	C [Hochglanzspiegel]
Anzahl Vorschaltgeräte	1 Einheit	Ausstrahlungswinkel Leuchte	80°
Betriebsgerät	Netzteil mit DALI-Schnittstelle und konstantem Lichtstrom, extern	Steuerungsschnittstelle	DALI
		Elektrischer Anschluss	Schnellsteckverbinder und Zugentlastung

LuxSpace Compact LED gen2 Anbaudownlight

Kabel	No
IEC-Schutzart	Schutzklasse I
Glühfadentest	Temperatur: 850 °C, Dauer: 5 s
Entflammbarkeitszeichen	F [Für Montage auf normal entflammbaren Oberflächen]
CE-Zeichen	ja
ENEC-Zeichen	ENEC Zeichen
Garantiedauer	5 Jahre
Konstanter Lichtstrom	Nein
Anzahl Leuchten pro Sicherung mit 16 A Typ B	24
EU RoHS-konform	Ja
Produktfamiliencode	DN570C [LUXSPACE 2 COMPACT LOW HEIGHT]
Unified Glare Rating CEN	22

Elektrische Kenndaten

Eingangsspannung	220 bis 240 V
Eingangsfrequenz	50 bis 60 Hz
Einschaltstrom	16 A
Einschaltzeit	0,195 ms
Leistungsfaktor (min.)	0.9

Dimmen

Dimmbar	Ja
---------	----

Mechanische Kenndaten

Gehäusematerial	Aluminiumdruckguss
Reflektor-Material	Polycarbonat-Aluminium-Beschichtung
Optisches Material	Polycarbonat
Material optische Abdeckung/Linse	Polykarbonat
Befestigungsmaterial	Stahl
Ausführung optische Abdeckung	Satiniert
Gesamte Höhe	215 mm
Gesamter Durchmesser	250 mm
Farbe	Weiß RAL 9003
Abmessungen (Höhe x Breite x Tiefe)	215 x NaN x NaN mm (8.5 x NaN x NaN in)

Zulassungen und Anwendungseigenschaften

Schutzart (IP)	IP20 [Fernhalten von Fingern]
----------------	--------------------------------

Schlagfestigkeit (IK)	IK02 [IK02]
-----------------------	--------------

Initialkennwerte (IEC konform)

Lichtstrom-Neuwert (Systemlichtstrom)	2200 lm
Lichtstromtoleranz	+/-10%
Initiale Leuchtenlichtausbeute	134 lm/W
Initiale ähnlichste Farbtemperatur	3000 K
Init. Farbwiedergabeindex	>80
Anfängliche Farbsättigung	(0.43, 0.40) SDCM <2
Systemleistung	16.4 W
Toleranz Leistungsaufnahme	+/-10%

Lebensdauer kennwerte (IEC konform)

Ausfallrate des Betriebsgeräts bei mittlerer Nutzlebensdauer von 50.000 Std.	5 %
Lichtstromstabilität während der Nutzlebensdauer von 50.000 Stunden, bei 25 °C	L90

Anwendungsparameter

Umgebungstemperaturbereich	+10 bis +25 °C
Bemessungs-Umgebungstemperatur	25 °C
Maximaler Dimmlevel	1%
Geeignet zum häufigen An- und Ausschalten	Ja

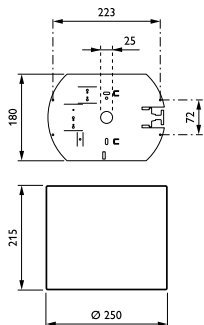
Produktdaten

Gesamt-Produktcode	871869997092500
Bestell-Produktname	DN570C LED20S/830 DIA-VLC-E C WH
EAN/UPC - Produkt	8718699970925
Bestellcode	97092500
Anzahl pro Verpackung	1
SAP-Zähler - Pakete pro Außenkarton	1
SAP-Material	910505100963
Nettogewicht (Einzelteil)	1,947 kg



LuxSpace Compact LED gen2 Anbaudownlight

Abmessungsskizzen



LuxSpace gen2 DN570B-DN572B

Photometrische Daten

DN570C PSE-E 1xLED20S/830 C

1 x 2200 lm

Polar intensity diagram Quantity estimation diagram UGR diagram

IFGU1_DN570C PSE-E 1xLED20S830 C.EPS

IFPC1_DN570C PSE-E 1xLED20S830 C.EPS

