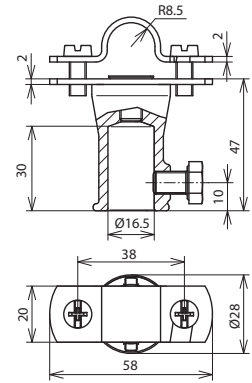


SH 16 BB16 V2A ZG (106 129)



Maßbild SH 16 BB16 V2A ZG

<b>Typ</b>	<b>SH 16 BB16 V2A ZG</b>
<b>Art.-Nr.</b>	<b>106 129</b>
Werkstoff Leitungshalter	<b>NIRO</b>
Leitungshalter Aufnahme Rd	16 mm
Werkstoff Befestigungsbuchse	<b>ZG</b>
Leitungsführung	fest
Schraube	⊕ M6 x 14 / ⊕ M8 x 12 mm
Werkstoff Schraube	<b>NIRO</b>
<b>Stammdaten</b>	
Nettogewicht	134.700 g/st
Zolltarifnummer (Komb. Nomenklatur EU)	85389099
GTIN (EAN)	4013364123748
VPE	20 ST

Änderungen in Form und Technik, bei Maßen, Gewichten und Werkstoffen behalten wir uns im Sinne des Fortschrittes der Technik vor. Die Abbildungen sind unverbindlich.