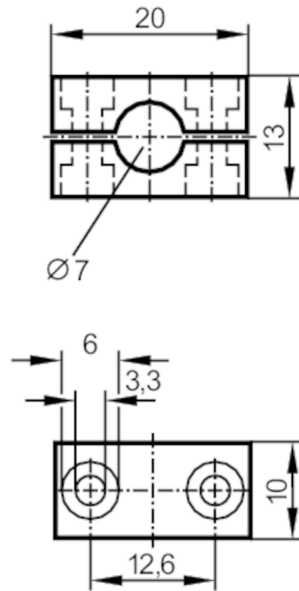




Befestigungsschelle für Lichtwellenleiter

MOUNTING CLAMP 7 MM



Einsatzbereich

Ausführung für Lichtleiter

Mechanische Daten

| | | |
|------------------|------|----------------------------|
| Gewicht | [g] | 18 |
| Abmessungen | [mm] | Ø 7 |
| Innendurchmesser | [mm] | 7 |
| Werkstoffe | | Aluminium schwarz eloxiert |

Zubehör

Zubehör mitgeliefert Befestigungsschrauben: 2 x M3 x 16

Bemerkungen

Verpackungseinheit 1 Stück