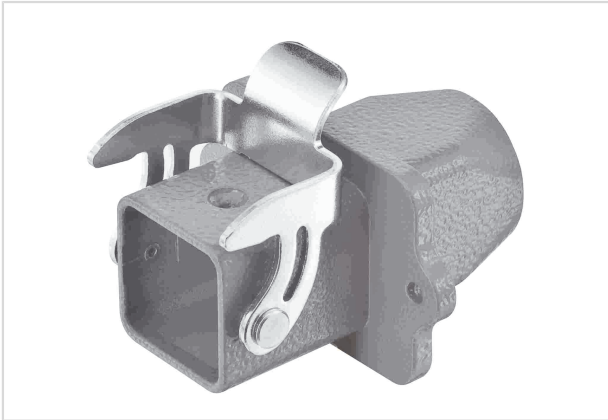


Han 3A-PFT-SL-M20



Das Bild dient lediglich illustrativen Zwecken. Bitte beachten Sie die Produktbeschreibung.

| | |
|--------------------|---------------------------------------------------------------------------------------|
| Artikelnummer | 19 20 003 1120 |
| Beschreibung | Han 3A-PFT-SL-M20 |
| HARTING eCatalogue | https://b2b.harting.com/19200031120 |

Bezeichnung

| | |
|-----------------|--------------------------|
| Kategorie | Gehäuse |
| Gehäusebaureihe | Han A [®] |
| Gehäuseart | Wanddurchführungsgehäuse |

Ausführung

| | |
|------------------|----------------------------------------------|
| Baugröße | 3 A |
| Ausführung | gerader Kabeleingang |
| Kabeleingang | 1x M20 |
| Verriegelungsart | Längsbügel |
| Anwendungsgebiet | Standardgehäuse für industrielle Anwendungen |

Technische Kennwerte

| | |
|-------------------------------|-----------------------------------------------------|
| Grenztemperatur | -40 ... +125 °C |
| Schutzart nach IEC 60529 | IP44 IP65 / IP67 mit Dichtschaube 09 20 000 9918 |
| Schutzart nach UL 50 / UL 50E | 12 |

Materialeigenschaften

| | |
|------------------------|----------------------|
| Werkstoff Gehäuse | Zink-Druckguss |
| Oberfläche Gehäuse | pulverbeschichtet |
| Farbe Gehäuse | RAL 7037 (staubgrau) |
| Werkstoff Dichtung | NBR |
| Werkstoff Verriegelung | Stahl |



Pushing Performance
Since 1945

Materialeigenschaften

| | |
|----------------------------------------|----------------------------------------------------------------------------------------------------------------------------------------------------------------------------------------------------------------------------------------------------------------------------------------------------------------------------------------------------------------|
| Oberfläche Verriegelung | verzinkt |
| RoHS | konform mit Ausnahme |
| RoHS-Ausnahmen | 6a / 6a. I: Blei als Legierungselement in Stahl für Bearbeitungszwecke und in verzinktem Stahl mit einem Massenanteil von höchstens 0,35 % Blei / Blei als Legierungselement in Stahl für Bearbeitungszwecke mit einem Massenanteil von höchstens 0,35 % Blei und in Bauteilen aus stückfeuerverzinktem Stahl mit einem Massenanteil von höchstens 0,2 % Blei. |
| ELV Status | konform mit Ausnahme |
| China RoHS | 50 |
| REACH Annex XVII Stoffe | nicht enthalten |
| REACH ANNEX XIV Stoffe | nicht enthalten |
| REACH SVHC Stoffe | ja |
| REACH SVHC Stoffe | Blei |
| California Proposition 65 Stoffe | ja |
| California Proposition 65 Stoffe | Blei Nickel Naphthalin |
| Brandschutz in Schienenfahrzeugen | EN 45545-2 (2020-08) |
| Anforderungssatz mit Gefährdungsstufen | R1 (HL 1-3) R7 (HL 1-3) |

Normen und Zulassungen

| | |
|-------------|--------|
| Zulassungen | DNV GL |
| CE | ja |

Kaufmännische Daten

| | |
|-----------------------------|----------------------------------------------|
| Packungsgröße | 10 |
| Nettogewicht | 100,06 g |
| Ursprungsland | Deutschland |
| europäische Zolltarifnummer | 85389099 |
| GTIN | 5713140124509 |
| eCl@ss | 27440202 Gehäuse für Industriesteckverbinder |