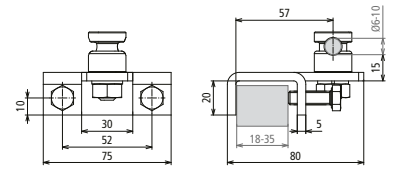
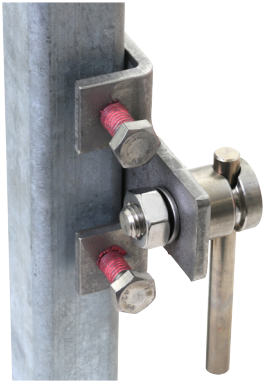


AK 6.10 KSV FER W KBF18 35 V2A (372 279)



Maßbild



Schwere Ausführung; für den Anschluss an Stahlkonstruktionen.

Alle Verbindungen gegen Selbstlockern gesichert:

- Verbindung zur Stahlkonstruktion mittels kleberbeschichteten Schrauben
- Rundleiteranschluss mittels Federring

Geeignet für den Einsatz in Ex-Bereich Zone 2/22.



Typ	AK 6.10 KSV FER W KBF18 35 V2A
Art-Nr.	372 279
Klemmbereich	18-35 mm
Werkstoff Klemme	NIRO
Klemmbereich Rd	6-10 mm
Schraube	 M8 x 25 mm
Werkstoff Schraube / Mutter	NIRO
Ausführung	mit Federring
Blitzstromtragfähigkeit (10/350 µs)	 30kA *)
Normenbezug	DIN EN 62561-1

Stammdaten

Nettogewicht	332,4 g/st
Zolltarifnummer (Komb. Nomenklatur EU)	85359000
GTIN (EAN)	4013364463691
VPE	10 ST

Änderungen in Form und Technik, bei Maßen, Gewichten und Werkstoffen behalten wir uns im Sinne des Fortschrittes der Technik vor. Die Abbildungen sind unverbindlich.

*) Genaue Zuordnung siehe Prüfzertifikat.