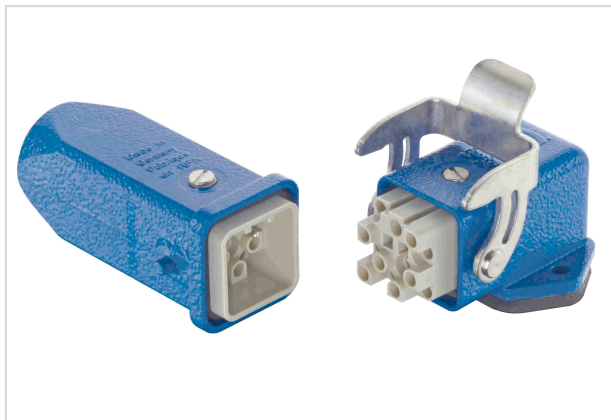


Han Ex Q12 Kit HBM angled/HTE-M20



Das Bild dient lediglich illustrativen Zwecken. Bitte beachten Sie die Produktbeschreibung.

Artikelnummer	10 36 012 0003
Beschreibung	Han Ex Q12 Kit HBM angled/HTE-M20
HARTING eCatalogue	https://b2b.harting.com/10360120003

Bezeichnung

Kategorie	Steckverbinder-Sets
Baureihe	Han [®] Q
Gehäusebaureihe	Han [®] Ex
Komponente	Komplettsset

Ausführung

Anschlussart	Crimpanschluss
Baugröße	3 A
Kontaktanzahl	12
PE-Kontakt	ja
Ausführung	gerader/seitlicher Kabeleingang
Kabeleingang	1x M20
Verriegelungsart	Längsbügel
Anwendungsgebiet	Steckverbinder für den explosionsgefährdeten Bereich
Hinweise	Crimpkontakte bitte separat bestellen.

Technische Kennwerte

Bemessungsstrom	10 A
Bemessungsspannung	90 V
Isolationswiderstand	$>10^{10} \Omega$
Grenztemperatur	-20 ... +40 °C
Steckzyklen	≥ 500



Pushing Performance
Since 1945

Technische Kennwerte

Schutzart nach IEC 60529 IP67 mit Dichtschraube 09 20 000 9918

Materialeigenschaften

Werkstoff Einsatz	Polycarbonat (PC)
Werkstoff Gehäuse	Zink-Druckguss
Oberfläche Gehäuse	pulverbeschichtet
Farbe Gehäuse	RAL 5015 (himmelblau)
Werkstoff Dichtung	NBR
Werkstoff Verriegelung	Edelstahl
Materialbrennbarkeitsklasse nach UL 94	V-0
RoHS	konform mit Ausnahme
RoHS-Ausnahmen	6c.: Kupferlegierung mit einem Massenanteil von bis zu 4 % Blei
ELV Status	konform mit Ausnahme
China RoHS	50
REACH Annex XVII Stoffe	nicht enthalten
REACH ANNEX XIV Stoffe	nicht enthalten
REACH SVHC Stoffe	ja
REACH SVHC Stoffe	Blei
California Proposition 65 Stoffe	ja
California Proposition 65 Stoffe	Blei Nickel Naphthalin

Normen und Zulassungen

Normen	IEC 60664-1 IEC 61984 IEC 60079-0 EN 60079-11
--------	--

Kaufmännische Daten

Packungsgröße	1
Nettogewicht	150,78 g
Ursprungsland	Deutschland
europäische Zolltarifnummer	85366990
GTIN	5713140189614



Pushing Performance
Since 1945

Kaufmännische Daten

eCl@ss

27440101 Rechtecksteckverbinder (Set)
