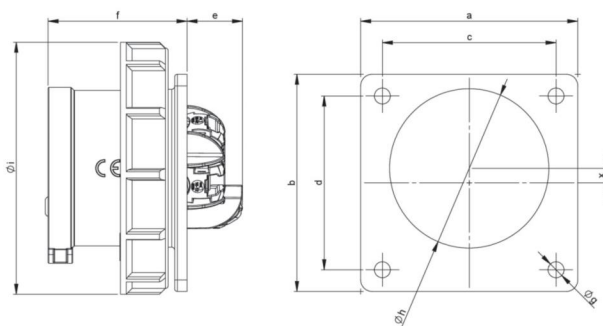
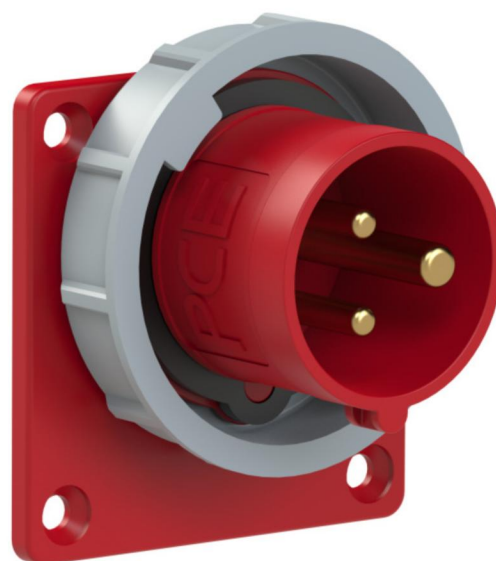


| | |
|---------------------|---|
| Artikel-Nr. | 6132-9tt |
| Bezeichnung | CEE-Anbaugerätestecker 75x75 gerade 16A 3p 9h IP67 TT |
| Langbeschreibung | CEE-Anbaugerätestecker 75x75 gerade 16A 3p 9h IP67 TT Gehäusematerial: PA6 Nennstrom: 16A Polzahl: 3 (2P+PE) Uhrzeit-Stellung: 9h Nennspannung/Frequenz: 380-415V~ / 50+60Hz Kontakte: Messing Anschlusstechnik: schraublose Anschlusstechnik (TT) Abmessungen (Flansch/Bohrung): 75x75 mm / 60x60 mm Schutzart: IP66/IP67 |
| Ursprungsland | AT |
| Zolltarifnummer | 85366990 |
| Verpackungsmenge | 10 |
| Mindestbestellmenge | 10 |

| | |
|--------------------------------|--------------------------|
| ETIM 9.0 | EC001319 |
| IEC-Stromstärke | 16 A |
| Spannung nach EN 60309-2 | 380-415 V (50+60 Hz) rot |
| Polzahl | 3 |
| Uhrzeit-Stellung | 9 h |
| Kennfarbe | rot |
| Schutzart (IP) | IP67 |
| Anschlusstechnik | schraublose Klemme |
| Bauform | Anbaugerätestecker |
| Steckrichtung | gerade |
| Werkstoff | Kunststoff |
| Kontaktmaterial | CuZn |
| Oberflächenbehandlung Kontakte | unbehandelt |

| | |
|-------------------------|-----------------------|
| a | 75 mm |
| b | 75 mm |
| c | 60 mm |
| d | 60 mm |
| e | 20 mm |
| f | 48 mm |
| g | 5,5 mm |
| h | 43 mm |
| i | 71 mm |
| x | 11,3 mm |
| Leitung flexibel | 1-2,5 mm ² |
| Leitung starr | 1-4 mm ² |
| Abmantelungslänge | 50 mm |
| Abisolierlänge | 10-12 mm |
| Umgebungstemperatur | -25 – 40 °C |
| Temperaturbeständigkeit | -25 – 80 °C |



<https://www.pcelectric.at/shop/de/?func=detail&artnr=6132-9tt>