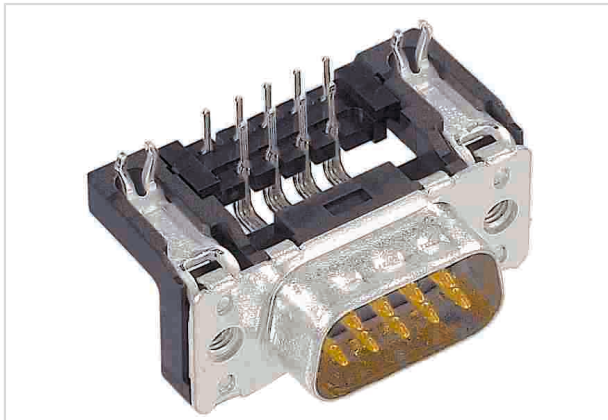


DSUB SV MA SSDP ANG73-254 37PPL2GCHOLEHT



Das Bild dient lediglich illustrativen Zwecken. Bitte beachten Sie die Produktbeschreibung.

Artikelnummer	09 65 466 6810
Beschreibung	DSUB SV MA SSDP ANG73-254 37PPL2GCHOLEHT
HARTING eCatalogue	https://b2b.harting.com/09654666810

Bezeichnung

Kategorie	Steckverbinder
Baureihe	D-Sub
Bezeichnung	Standard
Komponente	Steckverbinder
Kontaktbeschreibung	gestanzt gewinkelt

Ausführung

Anschlussart	Reflowlötanschluss (THR)
Geschlecht	Stift
Baugröße	D-Sub 4
Art der Verbindung	Motherboard to daughtercard
Kontaktanzahl	37
Länge der Pins	2,9 mm
Leiterplattenbefestigung	mit Rastclips
Verriegelungsart	Flansch mit Durchgangsloch Ø 3,1 mm

Technische Kennwerte

Reihenabstand	2,54 mm
Raster, anschlussseitig	2,76 mm
Bemessungsstrom	6,5 A
Luftstrecke	≥1 mm
Kriechstrecke	≥1 mm



Pushing Performance
Since 1945

Technische Kennwerte

Isolationswiderstand	>10 ¹⁰ Ω
Durchgangswiderstand	≤10 mΩ
Grenztemperatur	-55 ... +125 °C (beim Reflowlöten max. +240 °C für 15 s)
Steckkraft	≤123 N
Ziehkraft	≥11 N ≤82 N
Anforderungsstufe	2 nach CECC 75301-802
Steckzyklen	≥250
Prüfspannung U _{eff}	1 kV
Isolierstoffgruppe	II (400 ≤ CTI < 600)
Leiterplattenstärke	≥1,6 mm
Einbauhöhe	7,3 mm
Hot plugging	nein

Materialeigenschaften

Werkstoff Einsatz	Thermoplastischer Formstoff, glasfaserverstärkt (PCT) Shell: Stahl, vernickelt
Farbe Einsatz	grau
Werkstoff Kontakte	Kupferlegierung
Kontaktoberfläche	Edelmetall über Ni
Materialbrennbarkeitsklasse nach UL 94	V-0
RoHS	konform
ELV Status	konform
China RoHS	e
REACH Annex XVII Stoffe	nicht enthalten
REACH ANNEX XIV Stoffe	nicht enthalten
REACH SVHC Stoffe	nicht enthalten
California Proposition 65 Stoffe	ja
California Proposition 65 Stoffe	Blei Nickel
Anforderungssatz mit Gefährdungsstufen	R26



Pushing Performance
Since 1945

Normen und Zulassungen

Normen	DIN 41652
--------	-----------

Kaufmännische Daten

Packungsgröße	50
Nettogewicht	20,3 g
Ursprungsland	Rumänien
europäische Zolltarifnummer	85366990
GTIN	5713140079588
eCl@ss	27440214 D-Sub-Kupplung