

8100 SA 12 HF Zyklop Metal-Knarrensatz, Umschalthebel, 1/4"-Antrieb, metrisch,  
13-teilig  
Die Zyklop Metal Knarre Switch, 1/4"



<b>EAN:</b>	4013288190987	<b>Abmessung:</b>	196x93x48 mm
<b>Teilenr:</b>	05003756001	<b>Gewicht:</b>	557 g
<b>Artikel-Nr:</b>	8100 SA 12 HF	<b>Ursprungsland:</b>	CZ
		<b>Zolltarifnr.:</b>	82041100

- 13 teiliges Knarren-Sortiment in robuster Textilbox
- Extrem schlanke Knarre mit langem Hebel
- Nüsse mit Haltefunktion für Schrauben/Muttern
- Mit Werkzeugfinder Take it easy: Farbkennzeichnung nach Größen
- Geeignet zum Andocken an das Wera 2go System

Unglaublich kompakte Satzanordnung für viel Werkzeug auf engem Raum. Völlig neues Knarrensatz-Gefühl dank neuartiger textiler Boxen mit sehr hoher Robustheit und Langlebigkeit. Aufrecht positionierbar zur übersichtlichen Lagerung im Werkstattregal. Zusätzlicher Oberflächenschutz durch textiles Außenmaterial. Geringes Gewicht und Volumen für vereinfachte Mobilität. Mit Werkzeugfinder "Take it easy": Farbkennzeichnung nach Größen.



**Weblink**

[https://products.wera.de/de/knarren\\_und\\_zubehoer\\_die\\_zyklop-knarren\\_die\\_zyklop\\_knarren\\_1\\_4\\_die\\_zyklop\\_metal\\_knarre\\_switch\\_1\\_4\\_8100\\_sa\\_12\\_hf.html](https://products.wera.de/de/knarren_und_zubehoer_die_zyklop-knarren_die_zyklop_knarren_1_4_die_zyklop_metal_knarre_switch_1_4_8100_sa_12_hf.html)

Wera - 8100 SA 12 HF  
05003756001 - 4013288190987

Wera Werkzeuge GmbH  
Korzter Straße 21-25  
D-42349 Wuppertal  
Tel: +49 (0)2 02 / 40 45-0  
E-Mail: info@wera.de

8100 SA 12 HF Zyklus Metal-Knarrensatz, Umschalthebel, 1/4"-Antrieb, metrisch,  
13-teilig  
Die Zyklus Metal Knarre Switch, 1/4"



**Weblink**

[https://products.wera.de/de/knarren\\_und\\_zubehoer\\_die\\_zyklus-knarren\\_die\\_zyklus\\_knarren\\_1\\_4\\_die\\_zyklus\\_metal\\_knarre\\_switch\\_1\\_4\\_8100\\_sa\\_12\\_hf.html](https://products.wera.de/de/knarren_und_zubehoer_die_zyklus-knarren_die_zyklus_knarren_1_4_die_zyklus_metal_knarre_switch_1_4_8100_sa_12_hf.html)

Wera - 8100 SA 12 HF  
05003756001 - 4013288190987

Wera Werkzeuge GmbH  
Korzter Straße 21-25  
D-42349 Wuppertal  
Tel: +49 (0)2 02 / 40 45-0  
E-Mail: [info@wera.de](mailto:info@wera.de)

**8100 SA 12 HF Zyklop Metal-Knarrensatz, Umschalthebel, 1/4"-Antrieb, metrisch,  
13-teilig**  
Die Zyklop Metal Knarre Switch, 1/4"



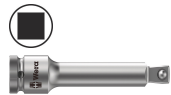
**Satz-Inhalt:**



**8004 A**  
05004004001 1 x 1/4" x 141 mm



**8794 LA**  
05003526001 1 x 1/4" x 150 mm



**8794 A**  
05003527001 1 x 1/4" x 56 mm

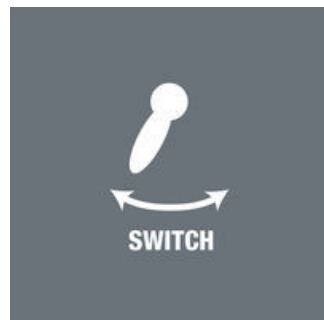


**8790 HMA HF**  
05003719001 1 x 5 x 23 mm  
05003720001 1 x 5,5 x 23 mm  
05003721001 1 x 6 x 23 mm  
05003722001 1 x 7 x 23 mm  
05003723001 1 x 8 x 23 mm  
05003725001 1 x 10 x 23 mm  
05003726001 1 x 11 x 23 mm  
05003727001 1 x 12 x 23 mm  
05003728001 1 x 13 x 23 mm



**ME1**  
05050005001 1 x 43 x 14 mm

**Zyklop Metal Switch**



Aufgrund der immer enger werdenden Arbeitsbereiche wird es auch für Knarren immer enger. Dieses Problem hat Wera gelöst. Daher haben sich unsere Produktentwickler besonders intensiv in enge Arbeitssituationen eingedacht. Herausgekommen ist die extrem schlanke und robuste Knarre Zyklop Metal mit langem Hebel. Wenn die Nuss unverlierbar sein soll und ein zufällig ausgelöster Richtungswechsel unter allen Umständen vermieden werden soll, ist die Zyklop Metal Push die richtige Wahl.

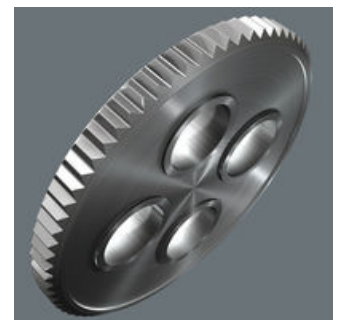
Aufgrund der immer enger werdenden Arbeitsbereiche wird es auch für Knarren immer enger. Dieses Problem hat Wera gelöst. Daher haben sich unsere Produktentwickler besonders intensiv in enge Arbeitssituationen eingedacht. Herausgekommen ist die extrem schlanke und robuste Knarre Zyklop Metal mit langem Hebel. Wenn der Richtungswechsel schnell gehen soll, ist die Knarre Zyklop Metal Switch das richtige Werkzeug.

**Umschalthebel**



Dank des Umschalthebels ist der Richtungswechsel schnell und bequem möglich.

**Kleiner Rückholwinkel**



Feinverzahnung mit 72 Zähnen für einen Rückholwinkel von nur 5°

**Weblink**

[https://products.wera.de/de/knarren\\_und\\_zubehoer\\_die\\_zyklop-knarren\\_die\\_zyklop\\_knarren\\_1\\_4\\_die\\_zyklop\\_metal\\_knarre\\_switch\\_1\\_4\\_8100\\_sa\\_12\\_hf.html](https://products.wera.de/de/knarren_und_zubehoer_die_zyklop-knarren_die_zyklop_knarren_1_4_die_zyklop_metal_knarre_switch_1_4_8100_sa_12_hf.html)

Wera - 8100 SA 12 HF  
05003756001 - 4013288190987

Wera Werkzeuge GmbH  
Korzter Straße 21-25  
D-42349 Wuppertal  
Tel: +49 (0)2 02 / 40 45-0  
E-Mail: info@wera.de

**8100 SA 12 HF Zyklop Metal-Knarrensatz, Umschalthebel, 1/4"-Antrieb, metrisch,  
13-teilig**  
Die Zyklop Metal Knarre Switch, 1/4"

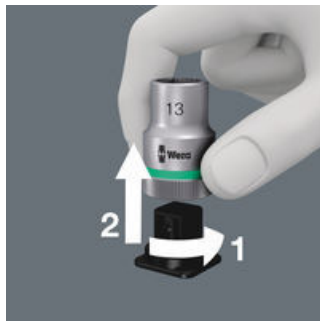


**Steckschlüsseinsatz mit Haltefunktion für Außensechskant-Schrauben**



Die Klemmung der Außensechskant-Schraube im Steckschlüsseinsatz wird durch zwei federnde Kugeln und einen dauerelastischen hochfesten Schrumpfschlauch gewährleistet. Dieser wird durch einen vorderen Stahlbund wirksam gegen mechanische Verletzungen geschützt. Besonders hilfreich in schwer zugänglichen Arbeitsbereichen, wo man die zweite Hand nicht zum Festhalten der Schraube nutzen kann.

**Sicherer Halt und leichte Entnahme**



Der neue leichtgängige Drehmechanismus garantiert sowohl die sichere und klapperfreie Aufbewahrung als auch die einfache Entnahme des Werkzeugs.

**Take it easy Werkzeugfinder**



Take it easy Werkzeugfinder mit Farbkennzeichnung nach Größen – zum einfachen und schnellen Finden des benötigten Werkzeugs. Größenleitsystem bei Werkzeugen für Innensechskantschrauben (Winkelschlüssel, Zyklop Bit-Nüsse), Außensechskantschrauben und -mutter (Joker Maulschlüssel, Zyklop Nüsse und Zyklop Nüsse mit Haltefunktion) und TORX® Schrauben (Winkelschlüssel, Zyklop Bitnüsse).

**Die Zyklop Metal Knarre Switch**



Besonders schlank. Langer Hebel. Mit Umschalthebel.

**Weblink**

[https://products.wera.de/de/knarren\\_und\\_zubehoer\\_die\\_zyklop-knarren\\_die\\_zyklop\\_knarren\\_1\\_4\\_die\\_zyklop\\_metal\\_knarre\\_switch\\_1\\_4\\_8100\\_sa\\_12\\_hf.html](https://products.wera.de/de/knarren_und_zubehoer_die_zyklop-knarren_die_zyklop_knarren_1_4_die_zyklop_metal_knarre_switch_1_4_8100_sa_12_hf.html)

Wera - 8100 SA 12 HF  
05003756001 - 4013288190987

Wera Werkzeuge GmbH  
Korzter Straße 21-25  
D-42349 Wuppertal  
Tel: +49 (0)2 02 / 40 45-0  
E-Mail: info@wera.de