

## 40 CDM - AUFPUTZVERTEILER - DEUTSCHER STANDARD

### TECHNISCHE EIGENSCHAFTEN

Normen: IEC 60670-1; IEC60670-24; DIN VDE 0603-1

Material: GW PLAST Technopolymer

Schutzart: IP65

Stoßfestigkeit: IK 07

Fehlerschutz (Schutz bei indirektem Berühren): Doppelte Isolierung - □ (•)

Wärmebeständigkeit: Kugeldruckprüfung bei 70°C

Installationstemperatur: max. +60°C; min. -25°C

Widerstand gegen abnorme Wärme und Feuer: Glühdrahtprüfung bei 750°C

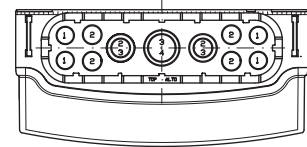
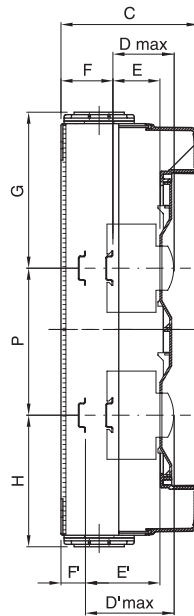
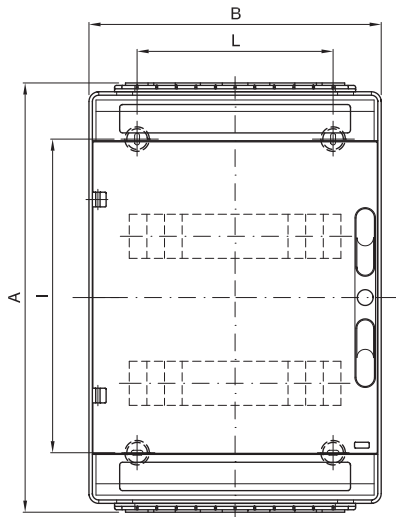
(•) Die doppelte Isolierung gemäß EN 61140 wird durch die Schraubenabdeckkappen (GW 44 622 oder GW 44 623) oder Befestigungslaschen (GW 44 621) erreicht.

### BESTÄNDIGKEIT GEGEN CHEMISCHE UND ATMOSPHERISCHE STOFFE

Salz- lösungen	Säuren		Basen		Lösungsmittel				Mineral- öl	UV Strahlung
	Konzentriert	Verdünnt	Konzentriert	Verdünnt	Hexan	Benzol	Azeton	Ethylalkohol		
Beständig	Nicht beständig	Bedingt beständig	Bedingt beständig	Nicht beständig	Bedingt beständig	Nicht beständig	Nicht beständig	Bedingt beständig	Bedingt beständig	Beständig

## Abmessungen

### VERTEILER MIT TRANSPARENTER TÜR - IP65



Durchmesser Kabeleinführungen

1	2	3	4
M16	M20	M25	M32

	Artikelnummer	Abmessungen			Gerätemontage									Befestigung		
		A	B	C	B	E	F	G	H	D	D' max	E'	F'	NR	I	L
12M	GW 40 113 GW 40 123	278						126.5	151.5	/					161	
24M	GW 40 114 GW 40 124	438	298	140	75	48	48	156.5	131.5	150	102	75	21	4	320	200
36M	GW 40 115 GW 40 125	588						156.5	131.5	150					494	

## 40 CDM - UNTERPUTZVERTEILER - DEUTSCHER STANDARD

### TECHNISCHE EIGENSCHAFTEN

Normen: IEC 60670-1; IEC60670-24; DIN VDE 0603-1; DIN 43871

Material: GW PLAST Technopolymer

Schutzart: IP40

Stoßfestigkeit: IK 07

Fehlerschutz (Schutz bei indirektem Berühren): Doppelte Isolierung - □ (•)

Wärmebeständigkeit: Kugeldruckprüfung bei 70°C

Installationstemperatur: Max. +60°C; Min. -15°C

Widerstand gegen abnorme Wärme und Feuer: Glühdrahtprüfung bei 650°/850°C

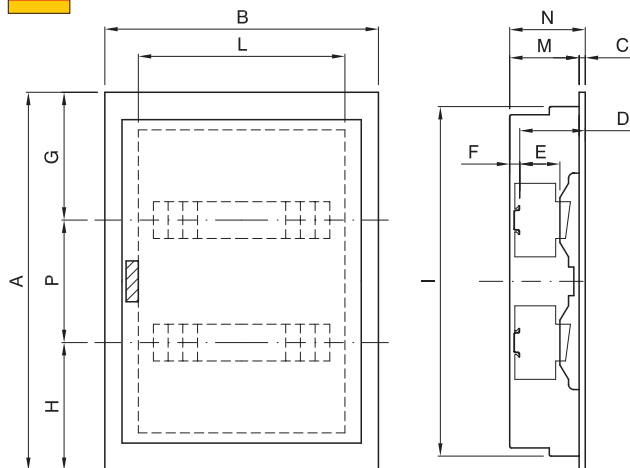
(•) Die doppelte Isolierung gemäß EN 61140.

### BESTÄNDIGKEIT GEGEN CHEMISCHE UND ATMOSPHERISCHE STOFFE

Salz-lösungen	Säuren		Basen		Lösungsmittel				Mineral-öl	UV Strahlung
	Konzentriert	Verdünnt	Konzentriert	Verdünnt	Hexan	Benzol	Azeton	Ethylalkohol		
Beständig	Nicht beständig	Bedingt beständig	Bedingt beständig	Nicht beständig	Bedingt beständig	Nicht beständig	Nicht beständig	Bedingt beständig	Bedingt beständig	Beständig

## Abmessungen

### VERTEILER FÜR UNTERPUTZ- ODER HOHLWANDMONTAGE - GESCHLOSSENE TÜR UND METALLRAHMEN - IP40



	Artikelnummer	Abmessungen			Gerätemontage					Befestigung				
		A	B	C	N	D	E	F	G	H	D	I	L	M
12M	GW 40 151 GW 40 161	338	335	7.5	92.5	76	48	16.5	188	150	125	303	253	85
24M	GW 40 152 GW 40 162	463	335	7.5	92.5	76	48	16.5	188	150	125	428	253	85
36M	GW 40 153 GW 40 163	588	335	7.5	92.5	76	48	16.5	188	150	125	553	253	85
48M	GW 40 154 GW 40 164	713	335	7.5	92.5	76	48	16.5	188	150	125	678	253	85