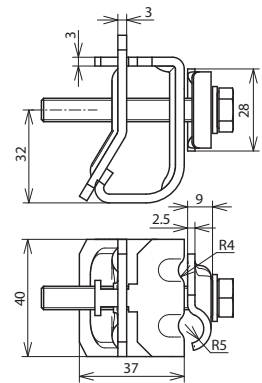


**DRK KB 8.10 W16.22 EST STTZN (339 100)**



Maßbild

<b>Typ</b>	<b>DRK KB 8.10 W16.22 EST STTZN</b>
<b>Art-Nr.</b>	<b>339 100</b>
Klemmbereich Wulst	16-22 mm
Werkstoff Klemme	St/tZn
Klemmbereich Rd	8-10 mm
Werkstoff Überleger	St/tZn
Breite	40 mm
Schraube	M8 x 60 mm
Werkstoff Schraube	<b>NIRO</b>
Blitzstromtragfähigkeit (10/350 µs)	$I_{imp} 100 kA / I_{imp} 50 kA$ *)
Normenbezug	DIN EN 62561-1

**Stammdaten**

Nettogewicht	180 g/st
Zolltarifnummer (Komb. Nomenklatur EU)	85359000
GTIN (EAN)	4013364092068
VPE	25 ST

Änderungen in Form und Technik, bei Maßen, Gewichten und Werkstoffen behalten wir uns im Sinne des Fortschrittes der Technik vor. Die Abbildungen sind unverbindlich.

\*) Genaue Zuordnung siehe Prüfzertifikat.