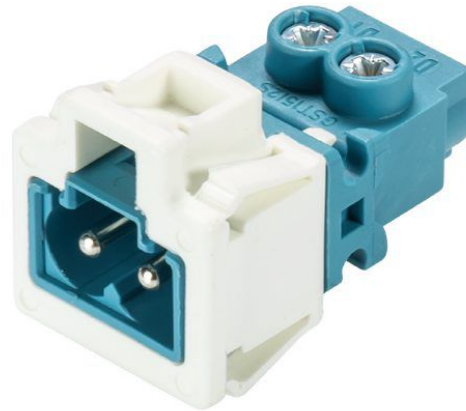


Produktdatenblatt

Art. Nr. 91.922.9453.0

Geräteanschluss GST15i2S S1 R WW PB01

GST15i2 Geräteanschluss, 2-polig, Snap-In Stecker, Kodierung nicht SELV, 6 A, Kodierfarbe pastellblau, Farbe Snap-In Rahmen weiß



Art. Nr.	91.922.9453.0
EAN	4015573910454
Bestelleinheit	100 Stück

Zulassungen

Technische Daten
Allgemein

Bemessungsstrom	6 A
Bemessungsspannung	250 V
Verschmutzungsgrad	2
Mechanische Codierung Code	ja
Bemessungsstoßspannung	4 kV
Verriegelbar	selbstverriegelnd (mit Werkzeug lösbar)
Codierfarbe / Kontakteinsatz	pastellblau
Polkennzeichnung	D1, D2
Farbe des separaten Adapterstücks (falls vorhanden)	weiß

Anschlussdaten

Anschlussquerschnitt eindrähtig mm ² max.	2,5 mm ²
Anschlussquerschnitt eindrähtig mm ² min.	0,5 mm ²
Anschlussquerschnitt feindrähtig mm ² max.	2,5 mm ²
Anschlussquerschnitt feindrähtig mm ² min.	0,5 mm ²
Anschlüsse pro Pol	1
Abisolierlänge	8 mm

Ausführung

Ausführung	Stecker
Anschlussart	Schraubanschluss
Steckrichtung	gerade
Schutzart (IP)	IP20
Gehäusewandstärke 2 (min.)	0,5 mm
Gehäusewandstärke (max.)	1,5 mm
Einbauvariante	Snap-In

Werkstoff

Werkstoff des Gehäuses	Polyamid
Halogenfrei	ja
Kontaktmaterial	CuZn
Brandlast	0,032 kWh
Isolierteil Dauertemperaturbeständigkeit	100 °C
Oberflächenbehandlung	versilbert

Abmessungen

Länge	30,2 mm
Breite	18 mm
Höhe	19,6 mm