



# CorePro LED PLC 4P

## CorePro LED PLT HF 18.5W 830 4P GX24q-4

Die CorePro LED PL-C/PL-T Familie ist eine hervorragende LED Alternative für herkömmliche konventionelle Kompaktleuchtstofflampen. Diese Produktfamilie gibt es als 2 Pin (EM: KVG/VVG für PL-C) sowie als 4 Pin (HF: EVG für PL-C und PL-T) Version. Mit dieser innovativen LED-Lösung können Sie hohe Energieeinsparungen im Vergleich zu herkömmlichen konventionellen Lösungen erzielen.

### Hinweise

- Nicht dimmbar
- Bitte vor Installation an EVGs (4 Pin) die Kompatibilität unter [www.philips.de/ledtube](http://www.philips.de/ledtube) überprüfen
- Nicht für Gleichspannung geeignet
- Nicht für den direkt Betrieb an 230V Netzspannung geeignet

### Produkt Daten

Allgemeine Eigenschaften		Farbkonsistenz	
Sockel	GX24Q-4 [ GX24q-4]	Farbkonsistenz	<6
CE-Zeichen	Ja	Farbwiedergabeindex (Nom.)	82
EU RoHS-konform	Ja	Restlichtstrom am Ende der Nennlebensdauer (Nom.)	70 %
Nennlebensdauer (Nom)	30000 h	<b>Elektrische Kenndaten</b>	
Schaltzyklus	200000	Eingangsfrequenz	20K-80K Hz
Referenz für Lichtstrommessung	Sphere	Power (Rated) (Nom)	18,5 W
Stufe	CorePro	Lampenstrom (max.)	400 mA
<b>Lichttechnische Daten</b>		Lampenstrom (min.)	250 mA
Farbcode	830 [ CCT von 3000 K]	Startzeit (Nom)	0,5 s
Ausstrahlungswinkel (Nom)	120 °	Aufwärmzeit bis 60 % Licht (Nom.)	0,5 s
Lichtstrom (Nom)	2100 lm	Leistungsfaktor (Nom)	0,9
Lichtfarbe	Weiß (WH)	Spannung (Nom)	20-60 V
Ähnlichste Farbtemperatur (Nom)	3000 K		
Nennlichtausbeute (nom.)	113 lm/W		

# CorePro LED PLC 4P

## Temperaturkenndaten

Umgebungstemperatur (max.)	35 °C
Umgebungstemperatur (min.)	-20 °C
Lagertemperatur (max)	65 °C
Lagertemperatur (min)	-40 °C
Gehäusetemperatur (max)	75 °C

## Dimmen

Dimmbar	Nein
---------	------

## Mechanische Kenndaten

Kolbenausführung	Satiniert
Kolbenmaterial	Kunststoff
Produktlänge	200 mm
Kolbenform	Röhre, einseitig gesockelt

## Zulassungen und Anwendungseigenschaften

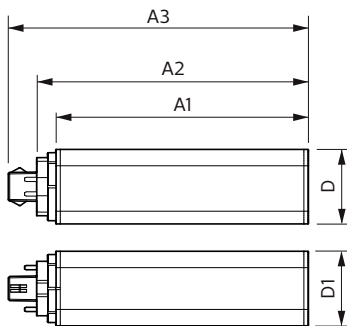
Energieeffizienzklasse	F
Energiesparendes Produkt	ja

Zeichen & Zertifikate	RoHS compliance CE KEMA-KEUR(DEKRA) Zertifikat
Zeichen & Zertifikate	TUV
Energieverbrauch kWh/1.000 Std.	19 kWh
EPREL-Registrierungsnummer	1361426

## Produktdaten

Gesamt-Produktcode	87195144878800
Bestell-Produktname	CorePro LED PLT HF 18.5W 830 4P GX24q-4
EAN/UPC - Produkt	8719514487888
Bestellcode	48788800
Anzahl pro Verpackung	1
SAP-Zähler - Pakete pro Außenkarton	20
SAP-Material	929003576902
Kopie Nettogewicht (Einzelteil)	0,135 kg

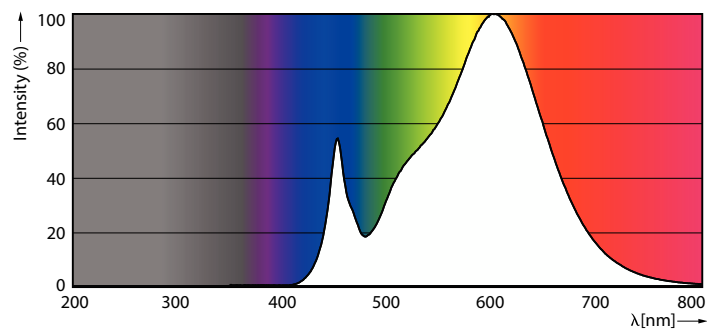
## Abmessungsskizzen



CorePro LED PLT HF 18.5W 830 4P GX24q-4

Product	D1	D2	A1	A2	A3
CorePro LED PLT HF 18.5W 830 4P GX24q-4	42 mm		139 mm	151 mm	166 mm

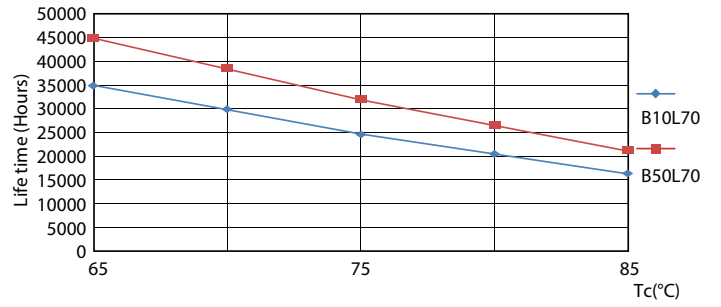
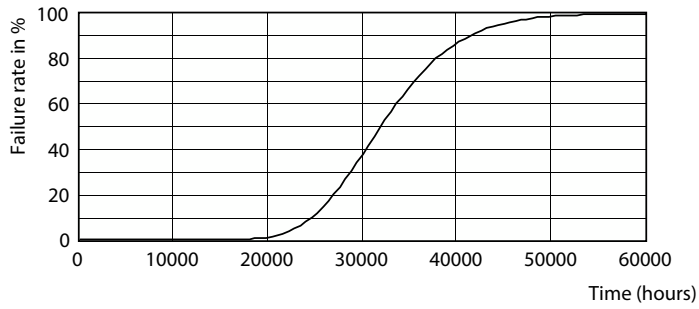
## Photometrische Daten



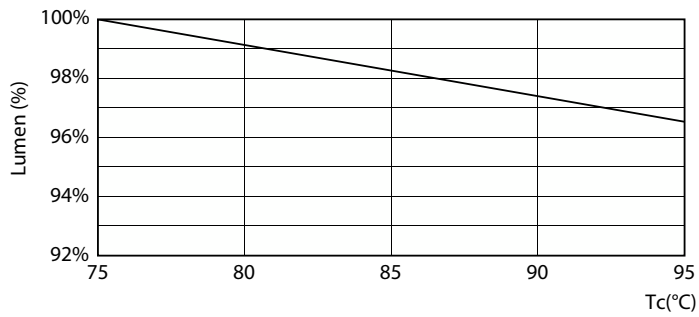
Spectral Power Distribution Colour

# CorePro LED PLC 4P

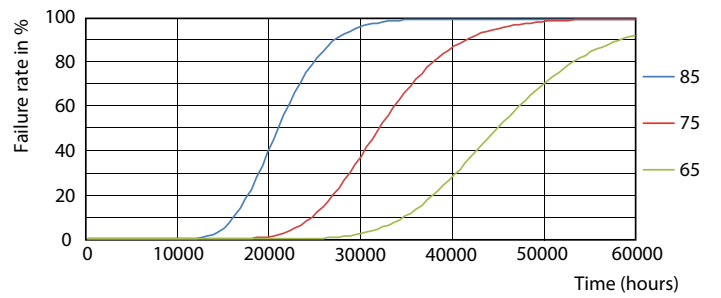
## Lebensdauer



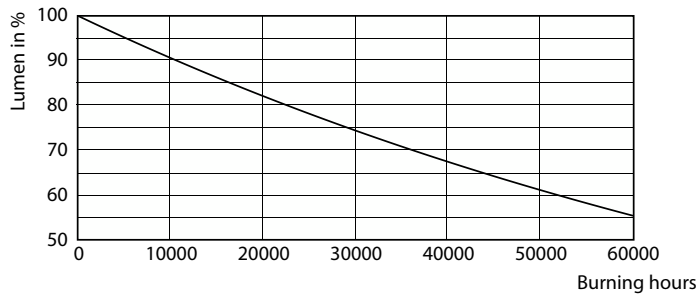
Life Expectancy Diagram



LifetimeVsTc



LumenVsTc



FailureRate

Lumen Maintenance Diagram

## CorePro LED PLC 4P

