

Gehäuse mit Montagelochplatte für den Inneneinbau

Für Einspeiseverstärker, Multischalter und Installationszubehör




Ref.	Art.Nr.	Beschreibung	EAN 13
5893	MPTGH34	Gehäuse mit Montagelochplatte 300x400x200mm	4031136070526
589301	MPTGH44	Gehäuse mit Montagelochplatte 400x400x200mm	8424450185698
589302	MPTGH46	Gehäuse mit Montagelochplatte 400x600x200mm	8424450185704
589303	MPTGH66	Gehäuse mit Montagelochplatte 600x600x200mm	8424450185711
589304	MPTGH68	Gehäuse mit Montagelochplatte 600x800x200mm	8424450185728

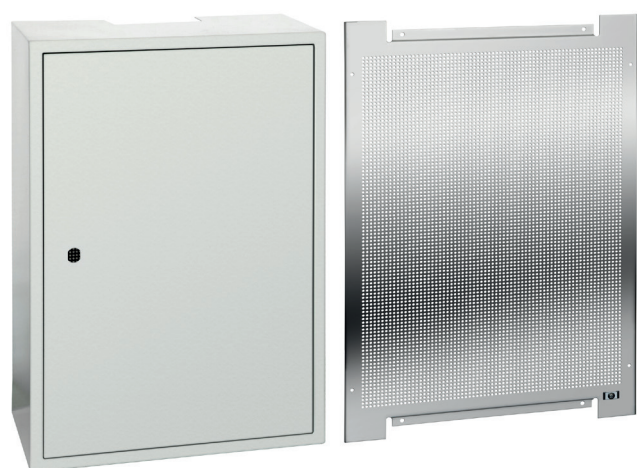


Verschließbares Gehäuse mit eingebauter Montagelochplatte zur Intallation von Multischaltern, Einspeiseverstärker und Installationszubehör.
 Das Zubehör kann direkt auf der Platte Montiert werden (vor Ort oder in der Werkstätt) und dann in den Schrank eingebaut werden. Somit ist eine Fremdeinwirkung auf die Verteilung ausgeschlossen.

- Die Schränke verfügen über interne und externe Steckplätze zum Einführen des Signalkabels.
- Nur für **interne** Installationen vorgesehen! (Schutzklasse IP20).
- Verschließbar inkl. Schlüssel.
- 120cm Erdungskabel.



Ref.	ArtNr.	 mm	 kg	 VPE/Packung
5893	MPTGH34	300 x 400 x 200	5.12	1 / box
589301	MPTGH44	400 x 400 x 200	6.68	1 / box
589302	MPTGH46	400 x 600 x 200	9.12	1 / box
589303	MPTGH66	600 x 600 x 200	12.20	1 / box
589304	MPTGH68	600 x 800 x 200	16.56	1 / box



Ref. 589302



Ref. 5893