

# Funk-Entstörfilter, einphasig HLE 110-230/12



Abbildung zeigt HLE 110-230/16

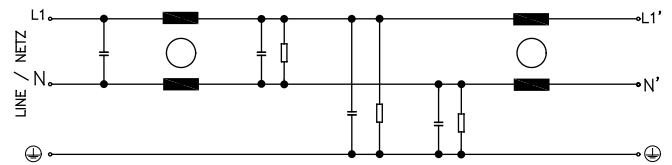
## Vorteile

- Für erhöhte Anforderungen
- Einstufiges Filterkonzept
- Effiziente Filterwirkung gegen leitungsgeführte Störemissionen
- Störfestigkeitserhöhung der angeschlossenen Verbraucher

## Anwendungen

Funk-Entstörfilter für die netzseitige Entstörung von Einzelgeräten, Frequenzumrichtern oder als Sammelentstörer.

## Prinzipschaltbild



## Normen

Funk-Entstörfilter nach DIN EN 60939-2

## Zulassungen



# Funk-Entstörfilter, einphasig HLE 110-230/12

| Elektrische Daten            |  | Typ | HLE 110-230/12  |
|------------------------------|--|-----|---|
| <b>Betriebsdaten</b>         |  |     |   |
| Bemessungsspannung           |  |     | 250 Vac   |
| Spannungsbereich             |  |     | 0 - 250 Vac   |
| Bemessungsstrom              |  |     | 12 A  |
| Ableitstrom (50 Hz)*         |  |     | 8,50 mA   |
| Bemessungsfrequenz           |  |     | 50 - 60 Hz  |
| Überlastfähigkeit            |  |     | 150 %, kurzzeitig   |
| <b>Umwelt</b>                |  |     |   |
| Klimaklasse                  |  |     | 25/085/21<br>(In Übereinstimmung mit EN 60068-1)  |
| Umgebungstemperatur max.     |  |     | 50 °C   |
| <b>Sicherheit und Schutz</b> |  |     |   |
| Bauart                       |  |     | Metallgehäuse   |
| Schutzart                    |  |     | IP 20   |
| Schutzklasse (vorbereitet)   |  |     | I   |
| Prüfspannung                 |  |     | 1700 Vdc Phase/Phase, 2700 Vdc Phase/PE   |
| <b>Bemerkung</b>             |  |     |   |
| *                            |  |     | Ableitstrom bemessen auf die max. zulässige Eingangsspannungsschwankung nach IEC 38 ±10 % |
| <b>Bestelldaten</b>          |  |     |   |
| Bestellnummer                |  |     | <b>HLE 110-230/12</b>   |

| Mechanische Daten            |  | Typ | HLE 110-230/12                   |
|------------------------------|--|-----|----------------------------------|
| <b>Anschluss und Montage</b> |  |     |                                  |
| Anschlüsse Phase             |  |     | Schraubklemme, 4 mm <sup>2</sup> |
| Anschlüsse PE                |  |     | Bolzen, M5                       |
| Befestigung                  |  |     | Befestigungslaschen              |
| Befestigungsschrauben        |  |     | M5                               |
| <b>Maße und Gewichte</b>     |  |     |                                  |
| Gewicht                      |  |     | 0,78 kg                          |

