



CorePro LEDspot-Reflektoren E27/E14

CorePro LEDspot CoreProLEDspot ND 8-100W R80 E27 827 36D

CorePro LEDspots-Reflektoren eignen sich perfekt für die Akzentbeleuchtung und strahlen ein warmes, mit Halogenlampen vergleichbares Licht ab. Sie lassen sich in die meisten vorhandenen Leuchten mit GU10- oder E27-Fassung und als Nachrüstlösung für Halogen- oder Glühlampen einsetzen. CorePro LEDspots-Reflektoren bieten erhebliche Energieeinsparungen und sind mit deutlich geringeren Wartungskosten verbunden.

Produkt Daten

Allgemeine Eigenschaften	
Sockel	E27 [E27]
Nennlebensdauer (Nom)	15000 h
Schaltzyklus	50000X
Technischer Typ	8-100W
Lichttechnische Daten	
Farbcode	827 [CCT von 2700 K]
Ausstrahlungswinkel (Nom)	36 °
Lichtstrom (Nom)	670 lm
Nennlichtstrom (Nom)	670 lm
Lichtstärke (Nom)	1100 cd
Lichtfarbe	Warmweiß (WW)
Nenn-Abstrahlungswinkel	36 °
Ähnlichste Farbtemperatur (Nom)	2700 K
Nennlichtausbeute (Nom)	83.00 lm/W
Farbkonsistenz	<6
Farbwiedergabeindex (Nom.)	80

Restlichtstrom am Ende der Nennlebensdauer (Nom)	70 %
Lichtstrom im 90° Winkel	670 lm
Elektrische Kenndaten	
Eingangsfrequenz	50 bis 60 Hz
Power (Rated) (Nom)	8 W
Lampenstrom (Nom)	55 mA
Äquivalente Leistung	100 W
Startzeit (Nom)	0.1 s
Aufwärmzeit bis 60 % Licht (Nom)	0.1 s
Leistungsfaktor (Nom)	0.6
Spannung (Nom)	220-240 V
Temperaturkenndaten	
Gehäusetemperatur (max)	72 °C

CorePro LEDspot-Reflektoren E27/E14

Dimmen

Dimmbar	Nein
---------	------

Zulassungen und Anwendungseigenschaften

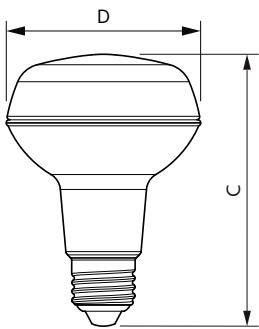
Geeignet für Akzentbeleuchtung	ja
Energieeffizienz-Label (EEL)	A+
Energieverbrauch kWh/1.000 Std.	8 kWh

Produktdaten

Gesamt-Produktcode	871869681185600
--------------------	-----------------

Bestell-Produktname	CorePro LEDspot CoreProLEDspot ND 8-100W R80 E27 827 36D
EAN/UPC - Produkt	8718696811856
Bestellcode	81185600
Anzahl pro Verpackung	1
Anzahl pro Umverpackung	6
Material-Nr. (12NC)	929001891602
Nettogewicht (Einzelteil)	0.144 kg

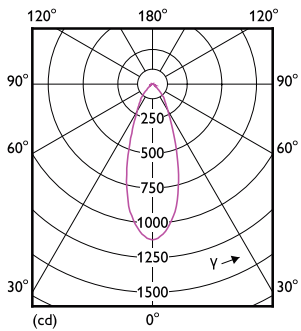
Abmessungsskizzen



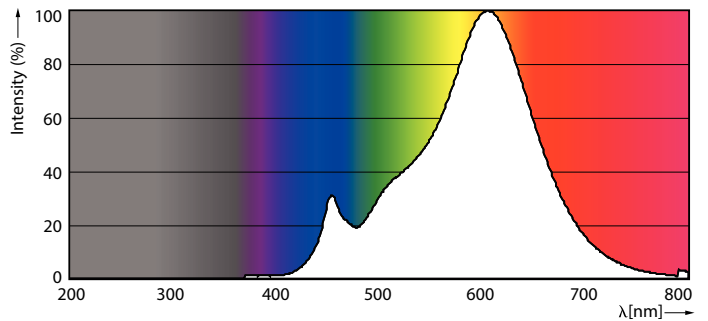
R80 8-100W 670lm 36D 2700K E27 No

Product	D	C
CorePro LEDspot CoreProLEDspot ND 8-100W R80 E27 827 36D	80 mm	112 mm

Photometrische Daten



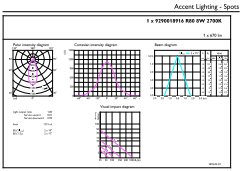
LEDspot CorePro 8-100W E27 R80 827 36D ND



LEDspot CorePro 1.8-30W E14 R39 827 36D ND

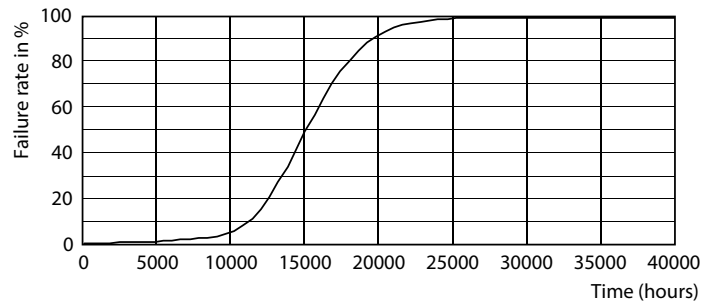
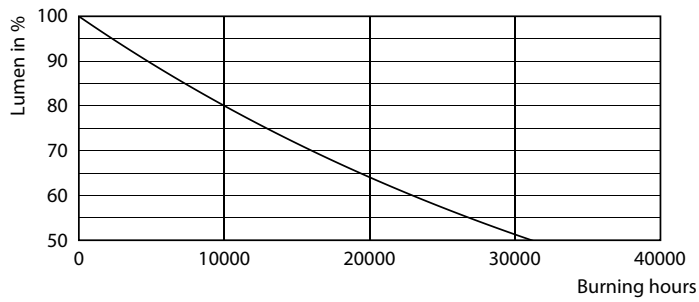
CorePro LEDspot-Reflektoren E27/E14

Photometrische Daten



© 2018 Philips Lighting B.V. Philips Lighting B.V. Page 11

Lebensdauer



LEDspot CorePro 1.8-30W E14 R39 827 36D ND

LEDspot CorePro 1.8-30W E14 R39 827 36D ND

