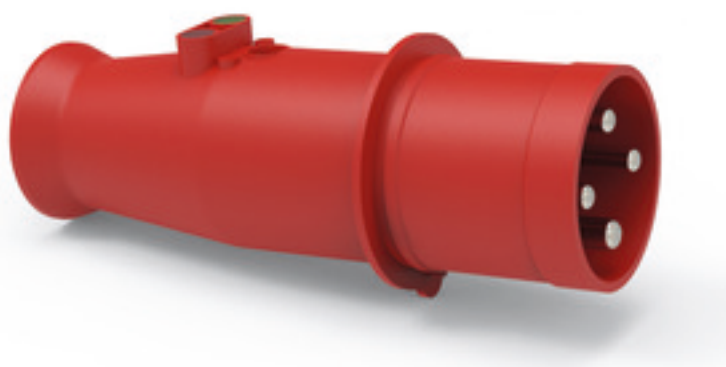


## indicateur de direction du champ tournant - fiche de test, sans ergot de détrompage



| Description de l'article             |   |
|--------------------------------------|---|
| Référence                            | 2232                                      |
| EAN                                  | 4024941022323                             |
| Groupe de produits                   | indicateur de direction du champ tournant |
| Intensité                            | 63A                                       |
| Nombre de pôles                      | 4p  |
| Disposition des phases               | 3P+PE                                     |
| Emplacement du contact de protection | sans ergot de détrompage                  |
| Tension                              | 230 à 600V                                |

| Description de l'article               |       |
|--|-------|
| Indice de protection                   | IP44  |
| Affichage des trois phases             | TRUE  |
| Testeur du sens de rotation du moteur  | FALSE |
| Détection sans contact du sens de rot. | TRUE  |
| Hauteur de l'appareil en mm            | 210mm |
| Largeur de l'appareil en mm            | 82mm  |
| Profondeur de l'appareil en mm         | 87mm  |

| Données logistiques |                |
|---------------------|----------------|
| Poids unitaire      | 0.48 Kg / null |
| Type d'emballage    | null           |
| Contenu             | 1 ST           |
| EAN                 | 4024941022323  |
| Longueur            | 87 mm          |
| Largeur             | 82 mm          |
| Hauteur             | 210 mm         |
| Poids               | 0,481 kg       |
| Volume              | 1 498,14 ccm   |
| Type d'emballage    | null           |
| Contenu             | 2 ST           |
| EAN                 | 4024941834544  |

---

| Données logistiques |           |
|---------------------|-----------|
| Longueur            | 276 mm    |
| Largeur             | 174 mm    |
| Hauteur             | 80 mm     |
| Poids               | 1,072 kg  |
| Volume              | 2 808 ccm |