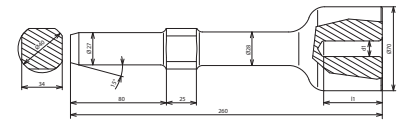


HE TE 20 R27 LVH WN STBLANK (620 009)



Maßbild

Typ	HE TE 20 R27 LVH WN STBLANK
Art-Nr.	620 009
Typ	BH 55, BH 65, BH 55rw, EH 50, EH 75 und EH 22/400
Aufnahme	rund Ø27 x 80 mm
Werkstoff	St/blank
Bohrung (d1 x l1)	13 x 50 mm
Länge	260 mm
Erderdurchmesser	20 mm
Tiefenerder Typ	Z, AZ

Stammdaten

Nettogewicht	2,8 kg/st
Zolltarifnummer (Komb. Nomenklatur EU)	82079099
GTIN (EAN)	4013364118119
VPE	1 ST

Änderungen in Form und Technik, bei Maßen, Gewichten und Werkstoffen behalten wir uns im Sinne des Fortschrittes der Technik vor. Die Abbildungen sind unverbindlich.

Ausführung für andere Hämmer auf Anfrage.