



TrueForce Core LED HPL E27

MAS LED HPL M 3.8Klm 24W 830 E27 FR G

Die Philips TrueForce Core LED Public für die Straßenbeleuchtung bietet eine einfache und sich schnell amortisierende LED-Lösung für den Austausch von HPL und SON Lampen im Preiseinstiegssegment. Der Betrieb der TrueForce Core LED Public ist direkt an 220-240V Netzspannung – durch das Umgehen des Vorschaltgeräts können noch größere Energieersparnisse realisiert werden.

Hinweise

- Nur für den direkten Netzbetrieb an 220-240V geeignet
- Beim Wechsel auf TrueForce muss überprüft werden, ob die in den Vorschriften geforderten Beleuchtungsstärken eingehalten werden. Wir weisen darauf hin, dass die Gesamtenergieeffizienz und Lichtverteilung einer Anlage von der Bauart der Anlage bestimmt werden.
- Nur geeignet für vertikale Brennlagern
- Schutzart IP40, Schutzart der Leuchte sollte mind. IP54 betragen

Produkt Daten

Allgemeine Eigenschaften	
Socket	E27 [E27]
EU RoHS-konform	Ja
Nennlebensdauer (Nom)	50000 h
Schaltzyklus	50000
Referenz für Lichtstrommessung	Sphere
Stufe	MASTER

Lichttechnische Daten	
Farbcode	830 [CCT von 3000 K]
Ausstrahlungswinkel (Nom)	300 °
Lichtstrom (Nom)	3850 lm

Lichtfarbe	Weiß (WH)
Ähnlichste Farbtemperatur (Nom)	3000 K
Nennlichtausbeute (nom.)	160 lm/W
Farbkonsistenz	<6
Farbwiedergabeindex (Nom.)	80
Restlichtstrom am Ende der Nennlebensdauer (Nom.)	70 %

Elektrische Kenndaten	
Eingangsfrequenz	50 bis 60 Hz
Power (Rated) (Nom)	24 W
Lampenstrom (Nom)	110 mA

TrueForce Core LED HPL E27

Äquivalente Leistung	125 W
Startzeit (Nom)	0,5 s
Aufwärmzeit bis 60 % Licht (Nom.)	45 s
Leistungsfaktor (Nom)	0.9
Spannung (Nom)	220-240 V

Temperaturkenndaten

Umgebungstemperatur (max.)	45 °C
Umgebungstemperatur (min.)	-20 °C
Gehäusetemperatur (max)	55 °C

Dimmen

Dimmbar	Nein
---------	------

Mechanische Kenndaten

Kolbenausführung	Satiniert
Kolbenmaterial	Glass
Kolbenform	Röhre, einseitig gesockelt

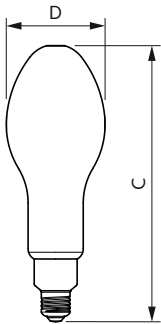
Zulassungen und Anwendungseigenschaften

Energieeffizienzklasse	C
Energieverbrauch kWh/1.000 Std.	24 kWh
EPREL-Registrierungsnummer	1363717

Produktdaten

Gesamt-Produktcode	871951445197100
Bestell-Produktname	MAS LED HPL M 3.8Klm 24W 830 E27 FR G
EAN/UPC - Produkt	8719514451971
Bestellcode	45197100
Anzahl pro Verpackung	1
SAP-Zähler - Pakete pro Außenkarton	6
SAP-Material	929003530902
Kopie Nettogewicht (Einzelteil)	0,190 kg

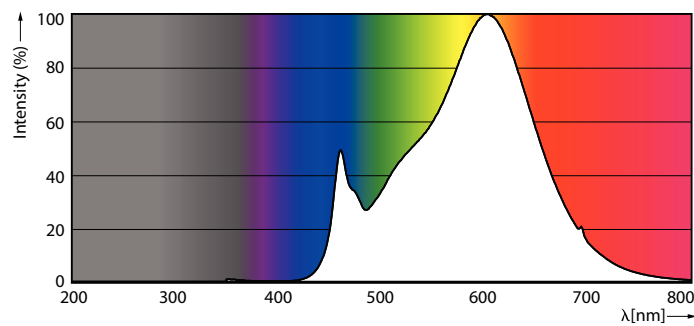
Abmessungsskizzen



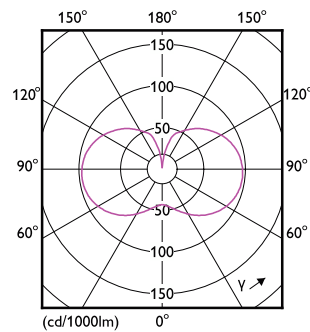
MAS LED HPL MV 3.8Klm 24W 830 E27 FR

Product	D	C
MAS LED HPL MV 3.8Klm 24W 830 E27 FR	91 mm	249 mm

Photometrische Daten



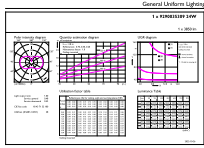
Spectral Power Distribution Colour



Light Distribution Diagram

TrueForce Core LED HPL E27

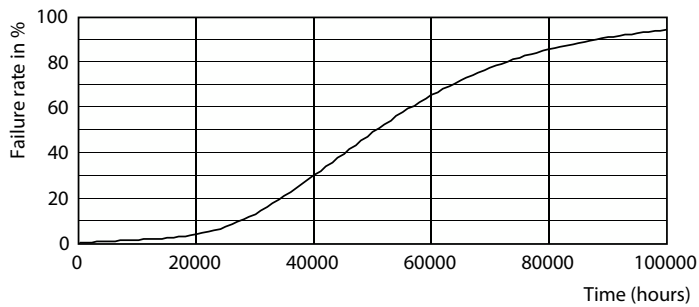
Photometrische Daten



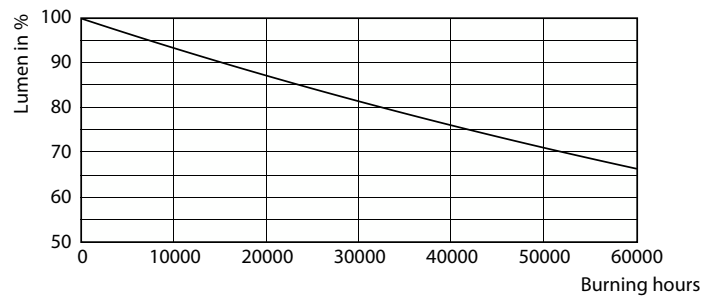
Technical drawing showing beam spread, illuminance, and light distribution for General Uniform Lighting. It includes a beam spread diagram, a table of illuminance values, and a table of light distribution data.

General uniform lighting

Lebensdauer



Life Expectancy Diagram



Lumen Maintenance Diagram

