

Produktdatenblatt

Art. Nr. 96.232.1003.1

Konfektionierte Leitung RST20i3K1B- 15P 10SW

RST20i3 Anschlussleitung Buchse - freies Ende, 3-polig,
konfektionierte mit Schrumpfschlauch, Anwendung 250V mit PE,
16A, Kabeltyp H05VV-F, Länge 1,0m, Leiterquerschnitt 1,5mm²,
Kodierfarbe schwarz



Art. Nr.	96.232.1003.1
EAN	4015573761230
Bestelleinheit	75 Stück

Zulassungen



Technische Daten

Hinweis

Hinweis	Die Gesamtlänge kann um bis zu + / - 3 % abweichen.
---------	---

Allgemein

Bemessungsstrom	16 A
Bemessungsspannung	250 V
Bemessungsstoßspannung	4 kV
Verschmutzungsgrad	3
Verriegelbar	selbstverriegelnd (mit Werkzeug lösbar)
Codierfarbe / Kontakteinsatz	schwarz
Polkennzeichnung	L, N, PE
Gehäusefarbe mit Zugentlastung	schwarz

Ausführung

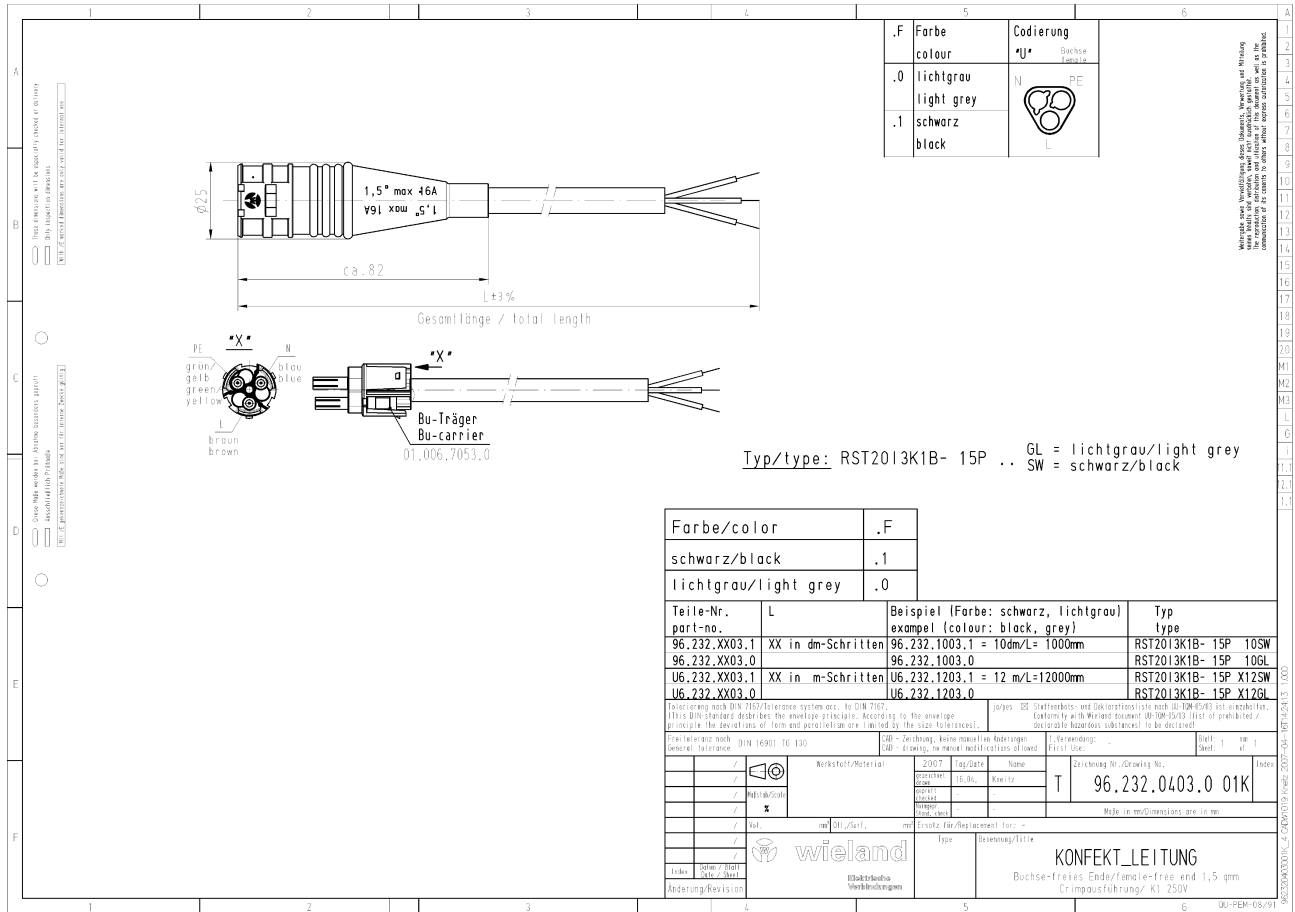
Bauart	Schrumpfschlauch
Anschlussart	Crimp
Leiter-Nennquerschnitt	1,5 mm ²
Schutzart (IP)	IP66/68 (3m;2h)
Abisolierlänge	9 mm
Abmantellänge	35 mm
Leiterendenbehandlung	ultraschallverdichtete Aderenden
Typ der Leitung	H05VV-F
Farbe der Leitung	schwarz
Kabeldurchmesser min.	8,15 mm
Kabeldurchmesser max.	8,45 mm
Leitungsart	Buchse - freies Ende
Art der konfektionierten Leitung	Anschlussleitung
Ausführung Seite 1	Buchse
Ausführung Seite 2	freies Leitungsende
Geschirmt	nein

Werkstoff

Oberflächenbehandlung	versilbert
Halogenfrei	nein
Leitung Dauertemperaturbeständigkeit	70 °C
Isolierteil Dauertemperaturbeständigkeit	100 °C
Brandlast	0,462 kWh
Brandklasse	Eca

Abmessungen

Gesamtlänge	1 m
-------------	-----

Technische Zeichnung


.F	Farbe colour	Codierung *U*	Buchse details
.0	lichtgrau light grey	N	PE
.1	schwarz black		L

While the use of standard components is permitted, the manufacturer is responsible for ensuring that the components used are suitable for the intended application.

Typ/type: RST2013K1B- 15P .. GL = lichtgrau/light grey
SW = schwarz/black

Farbe/color	.F
schwarz/black	.1
lichtgrau/light grey	.0

Teile-Nr. part-no.	L	Beispiel (Farbe: schwarz, lichtgrau) example (colour: black, grey)	Typ type
96.232.XX03.1	XX in dm-Schritten	96.232.1003.1 = 10dm/L= 1000mm	RST2013K1B- 15P 10SW
96.232.XX03.0		96.232.1003.0	RST2013K1B- 15P 10GL
U6.232.XX03.1	XX in m-Schritten	U6.232.1203.1 = 12 m/L=12000mm	RST2013K1B- 15P X12SW
U6.232.XX03.0		U6.232.1203.0	RST2013K1B- 15P X12GL

Konformität nach DIN 21537/Performance system acc. to DIN 7107. This DIN standard describes the envelope principle. According to the envelope principle the overall size of form and position are limited by the size tolerances.

Präzisionsnach DIN 18017, TC 130. Maß - Zeichnung, keine manuelle Änderungen. Maß - Drawing, no manual modifications allowed.

Werkstoff/Material: 2067. Lagerort: None. Zeichnung Nr./Drawing No.: 96.232.0403.0 01K.

Made in mm/positions are in mm.

wieland KONFEKT_LEITUNG
 Buchse-freies Ende/female-free end 1,5 qmm
 Crimpausführung/ Crimp