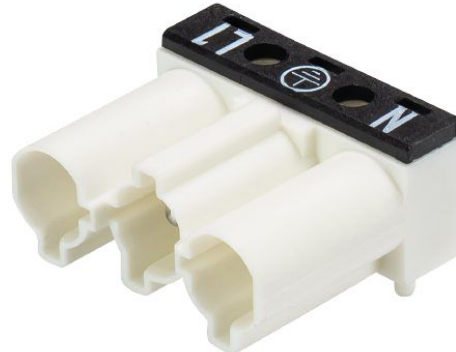


Produktdatenblatt

Art. Nr. 92.043.0058.1

Geräteanschluss GST18i4L B1H SW

GST18i4 Lötanschluss mit Montagezapfen, 4-polig, Buchse (horizontal), Kodierung Netz 250 V/ 400 V, 20 A, Kodierfarbe schwarz



Art. Nr.	92.043.0058.1
EAN	4015573454019
Bestelleinheit	100 Stück

Zulassungen

Technische Daten
Allgemein

Bemessungsstrom	20 A
Bemessungsspannung	250 V / 400 V
Verschmutzungsgrad	2
Mechanische Codierung Code	Code 1
Bemessungsstoßspannung	4 kV
Verriegelbar	selbstverriegelnd (mit Werkzeug lösbar)
Codierfarbe / Kontakteinsatz	schwarz
Polkennzeichnung	2, N, PE, 1

Anschlussdaten

Anschlüsse pro Pol	1
--------------------	---

Ausführung

Ausführung	Buchse
Anschlussart	Lötanschluss
Steckrichtung	rechtwinklig
Neigungswinkel	90 °
Schutzart (IP)	IP20
Einbauvariante	Lötanschluss

Werkstoff

Werkstoff des Gehäuses	Polyamid
Halogenfrei	ja
Kontaktmaterial	CuZn
Brandlast	0,037 kWh
Isolierteil Dauertemperaturbeständigkeit	100 °C
Oberflächenbehandlung	verzinkt

Abmessungen

Länge	24 mm
Breite	38 mm
Höhe	13 mm

Technische Zeichnung
