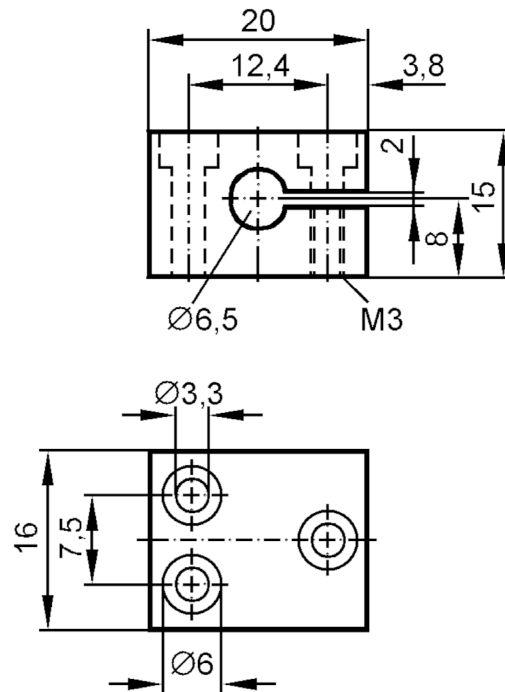


# E11294



## Befestigungsschelle

MOUNTING CLAMP D6,5MM



### Einsatzbereich

Ausführung für Bauform Ø 6,5 mm

### Umgebungsbedingungen

Umgebungstemperatur [°C] -25...85

### Mechanische Daten

Gewicht [g] 11,7

Innendurchmesser [mm] 6,5

Werkstoffe Aluminium-Legierung

### Bemerkungen

Verpackungseinheit 1 Stück