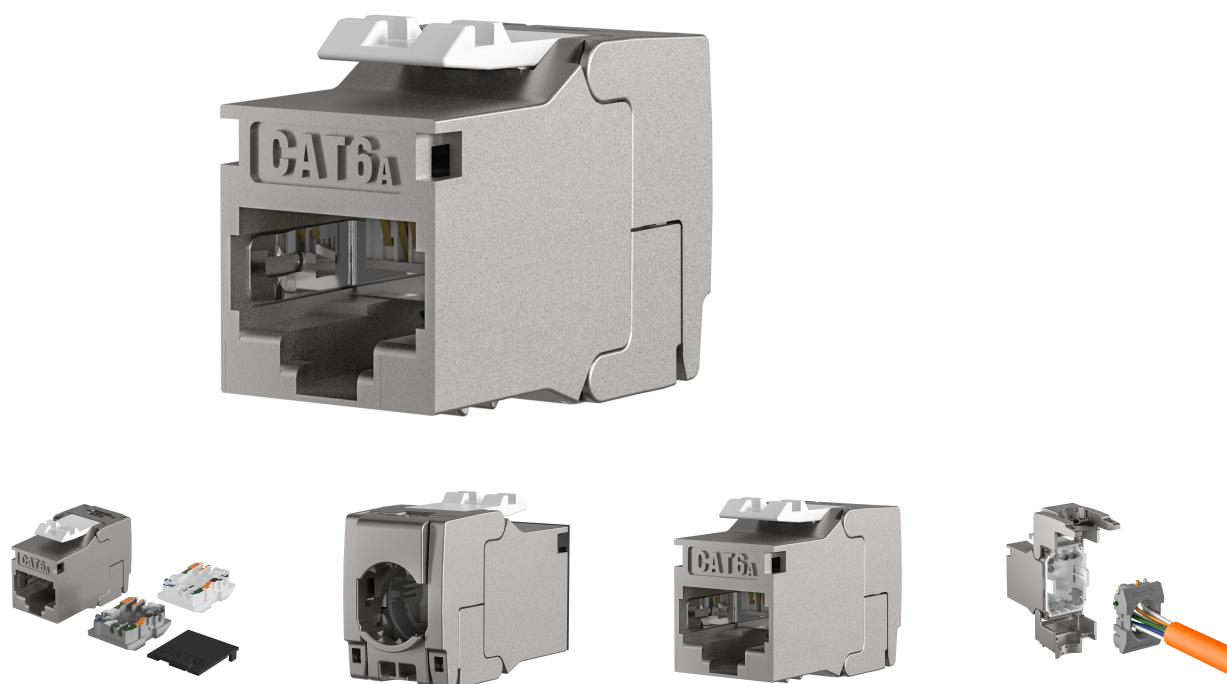


DATENBLATT

RJ45 Keystone Slimline/Shortbody Cat.6A Komponentenzer- tifiziert silber



Beschreibung

Das E-20094 Cat.6A Keystone Modul vereint sehr hohe Systemreserven mit einem Slimline/Shortbody Gehäuse. Das Slimline/Shortbody Gehäuse erlaubt dabei einen Einbau in UAE Rahmen/Tragringe sowie durch die kurze Bauform eine einfachere Installation in Unterflursystemen und flachen Wanddosen. Der hohe Qualitätsstandard des Cat.6A Keystone Moduls gewährleistet sehr gute Übertragungseigenschaften für 10 Gigabit Anwendungen auch über einen langen Zeitraum. Die werkzeuglose Montage ist sehr schnell und einfach, es wird kein Spezialwerkzeug benötigt. Mit dem Cat.6A Keystone Module erhalten Sie ein vollgeschirmtes RJ45-Modul, das langfristig und zuverlässig 10 Gbit/s Ethernet-Dienste in Ihrer Netzwerkinstallation garantiert.

Merkmale:

- Extrem schlanke "Slimline" Bauform ermöglicht den Einbau in UAE-Trägerringe, designkompatibel
- Sehr kurze Bauform von nur 29,2mm für einfachere Installation in Kanälen und flachen Wanddosen
- Flexible Installation mit Verlegekabel oder Patchkabel möglich durch Kompakte Kabelvorsortierer zur Kontaktierung von IDC-Leisten AWG27/7..AWG26/7 und AWG24/1..AWG22/1
- Paarverwaltung nach TIA/EIA 568 A/B Farbcodes (Farbcode auf dem Kabelvorsortierer aufgedruckt)
- Geeignet für alle Verteilerfelder, Unterflursysteme und Tragringe mit Keystone Breakout
- Schiebbarer Schirmkontakt passt sich einem breiten Spektrum von Kabeldurchmessern (5 - 8,5mm) an

Dieses Datenblatt wurde maschinell am 09-09-2024 erzeugt. Technische Änderungen vorbehalten.



DATENBLATT

RJ45 Keystone Slimline/Shortbody Cat.6A Komponentenzertifiziert silber

Lieferumfang:

- 1 x RJ45-Modul
- 1 x Kabelvorsortierer für Installationskabel AWG24/1 - 22/1 (weiß)
- 1 x Kabelvorsortierer für Patchkabel AWG27/7..26/7 (grau)
- 1 x Staubschutzkappe
- 1 x Schnellanleitung

Allgemeine Daten

Steckverbindertyp	RJ45 8(8)
AWG-Bereich	27 - 22
Ausführung	Buchse
Geeignet für Litzenleiter	Ja
Geeignet für Schutzart (IP)	IP20
Geeignet für Massivleiter	Ja
Geeignet für Flachkabel	Nein
Max. Kabeldurchmesser	8,5 mm
Geeignet für Rundkabel	Ja

General data

Gehäuse Material	Zinkdruckguss
Kategorie	6A (IEC)
Anschlussart	Schneidklemme IDC
Spezialwerkzeug notwendig	Nein
Für UAE geeignet	Ja
Konform zu UL94	V-0

Mechanical characteristics

Steckzyklen	≥ 750 Steckzyklen
Separate Erdungsfahne	Ja
Staubschutzkappe	Ja
Steckkraft	≤ 30 N
Kontaktbeschichtung	50 μ"

Mechanische Eigenschaften

360° Schirmkontaktierung	Ja
--------------------------	----

Dieses Datenblatt wurde maschinell am 09-09-2024 erzeugt. Technische Änderungen vorbehalten.



DATENBLATT

RJ45 Keystone Slimline/Shortbody Cat.6A Komponentenzertifiziert silber

Umgebungsbedingungen

Temperaturbereich	-40 - 66 °C
-------------------	-------------

Electrical characteristics

Isolationswiderstand	≥ 500 MΩ
Kontaktwiderstand	≤ 20 mΩ
Prüfspannung Dielektrikum	1000 V DC
Strombelastbarkeit	1,5 A
4PPOE Zertifiziert	Ja

Structure du câble

Geschirmt	Ja
-----------	----

Verfügbare Varianten

ArtNr.	Bezeichnung	Farbe
E-20094	RJ45 Keystone Slimline/Shortbody Cat.6A Komponentenzertifiziert silber	silber

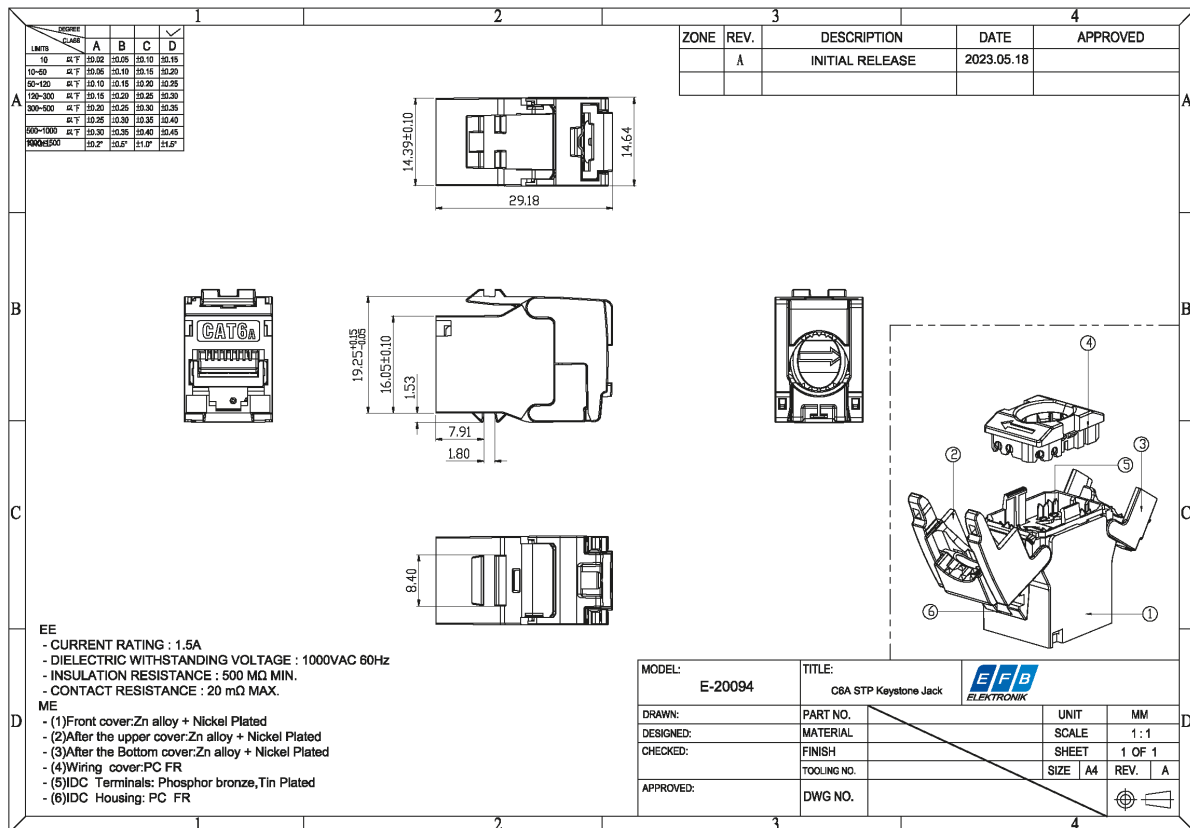
Zeichnungen

Dieses Datenblatt wurde maschinell am 09-09-2024 erzeugt. Technische Änderungen vorbehalten.



DATENBLATT

RJ45 Keystone Slimline/Shortbody Cat.6A Komponentenzertifiziert silber



Dieses Datenblatt wurde maschinell am 09-09-2024 erzeugt. Technische Änderungen vorbehalten.

