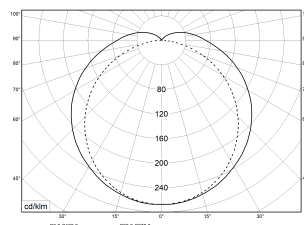
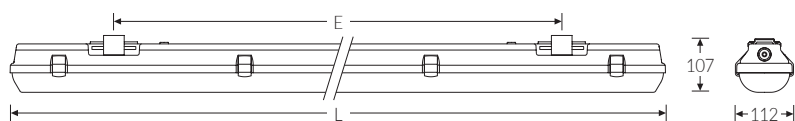


LZP LED 1250 HF DV 840 3800lm 33W

Artikelnummer 61072055



PC
850°C
IK07



LED Feuchtraumwannenleuchte mit integrierter Durchgangs-
verdrahtung. Schaltbar über integrierten HF-Sensor. Gehäuse
aus schwer entflammarem, glasfaserverstärktem Polyester
(GRP), hellgrau. Alterungsbeständige, geschäumte PU-Dich-
tung. LED-Optiksystem auf weißem Geräteträger montiert.
Opale Wanne aus UV-stabilisiertem Polycarbonat (PC) mit
innenliegenden Längsprismen. Hochwertige Verschlüsse aus
Edelstahl. Anschlussklemme in Steckkontakttechnik. Halogen-
freie Verdrahtung. Geeignet für die Montage an Wand, Decke,
Tragschiene (TRA) oder gependelt. Einfache Befestigung mit
multifunktionalen Schnellmontage-Befestigungsklammern aus
Edelstahl. Ausrichten der Leuchte durch den variablen Ver-
schieberegion um 60 mm. Zugelassen für den Einsatz in Innen-
bereichen oder überdachten Außenbereichen. Die LED-Module
sind durch eine autorisierte Fachkraft austauschbar.

Technische Daten	
Artikelnummer	61072055
GTIN (EAN)	4053995080775
Bestellbezeichnung	LZP LED 1250 HF-S DV5x1,5
Betriebsgerät	LED-Konverter, austauschbar durch eine autorisierte Fachkraft
Lichtquelle	LED, austauschbar durch eine autorisierte Fachkraft
Anzahl Leuchtmittel	1
Dimmbarkeit	nicht dimmbar
Netzspannung	220-240V/50-60Hz
Spannungsart	AC
Anschlussleistung max.	33 W
Leistungs-/Powerfaktor	0,90
Lichtausbeute max. Bestromung	115 lm/W
Leuchtenlichtstrom max.	3800 lm
Flickerwert (Ripple)	<= 10%
Farbtemperatur max.	4000 K
Farbwiedergabeindex Ra	Ra > 80
Nennlebensdauer	50000 h
Lebensdauerbewertung	L80/B10
Lichtoptik	Wanne aus UV-stabilisiertem Polycarbonat (PC)
Lichtverteilung	Extensiv
Abstrahlwinkel	120°
Blendungsbewertung UGR - max 4H-8H	27
Anschlussart	5-polige Anschlussklemme mit Steckkontakt
Anzahl Leuchten an Sicherungsautomat B16	24 Stück

Montageart und Anwendungsbereich

für den Einsatz im Innenbereich und überdachten Außenbereich
• Grundbeleuchtung

LZP LED 1250 HF DV 840 3800lm 33W

Artikelnummer 61072055

Technische Daten	
Durchgangsverdrahtung	mit Durchgangsverdrahtung 5x1,5 qmm
Betriebs-Umgebungstemperatur - min.	-20 °C
Betriebs-Umgebungstemperatur - max.	35 °C
Prüfungen	
Schutzart Hinweis	Die Schutzart wird werksseitig nur bei Befestigung mit beigelegter Befestigungsklammer gewährleistet
Schlagfestigkeit	IK07
Glühdrahtfestigkeit	PC 850°C
CE-Konform	Ja
Maße und Gewichte	
Länge (L)	1270 mm
Breite (B)	112 mm
Höhe (H)	107 mm
Befestigungsabstand (E1)	840 mm
Befestigungsabstand (E2) Schiebesitz, Befestigungsklammer	865 mm
Schutzart Hinweis	Die Schutzart wird werksseitig nur bei Befestigung mit beigelegter Befestigungsklammer gewährleistet
Bruttogewicht (incl. Verpackung)	2,56 Kg
Nettogewicht	2,3 Kg
Inhalts- / Verpackungsmenge	1 Stück
Paletteneinheit	100 Stück

LZP LED 1250 HF DV 840 3800lm 33W | Artikelnummer 61072055

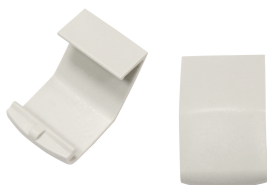
Zubehör (Optional)



Artikelnummer	Bestellbezeichnung
36078001	Drahtschutzgitter SG 136



Artikelnummer	Bestellbezeichnung
74149022	Knotenkette TRX verzinkt



Artikelnummer	Bestellbezeichnung
35960226	Verschluss KIT-Kst. LZP

Ersatzteile



Artikelnummer	Bestellbezeichnung
43618016	Wanne LZ/PC 136 LED opal

LZP LED 1250 HF DV 840 3800lm 33W | Artikelnummer 61072055



Die genannten Werte sind Bemessungswerte. Die Werte gelten, wenn nicht anders angegeben, für eine Umgebungstemperatur von 25°C. Lichttechnische Werte unterliegen einer Allgmeintoleranz von +/-10%. Die technischen Inhalte entsprechen dem Stand bei Drucklegung. Änderungen und Irrtum bleiben vorbehalten.



FLUOLITE Licht & Leuchten
Prinz-Eugen-Straße 21 | 88069 Tettnang
Tel. +49 7542 517 51 | Fax +49 7542 517 49
info@fluolite.de | www.fluolite.de