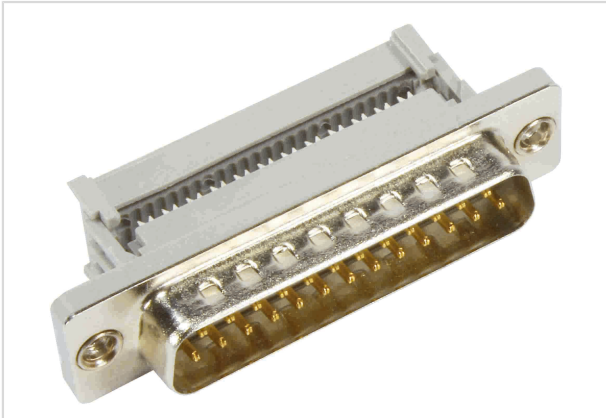


D SUB SV MA IDC 09 AU2 with M3 nut



Das Bild dient lediglich illustrativen Zwecken. Bitte beachten Sie die Produktbeschreibung.

| | |
|--------------------|---|
| Artikelnummer | 09 66 128 6701 |
| Beschreibung | D SUB SV MA IDC 09 AU2 with M3 nut |
| HARTING eCatalogue | https://b2b.harting.com/09661286701 |

Bezeichnung

| | |
|---------------------|--------------------|
| Kategorie | Steckverbinder |
| Baureihe | D-Sub |
| Bezeichnung | Standard |
| Komponente | Steckverbinder |
| Kontaktbeschreibung | gestanzt gerade |

Ausführung

| | |
|--------------------|---|
| Anschlussart | Schneidklemmanschluss |
| Geschlecht | Stift |
| Baugröße | D-Sub 1 |
| Art der Verbindung | Leiterplatte zu Kabel Kabel zu Kabel |
| Kontaktanzahl | 9 |
| Verriegelungsart | Flansch mit Gewinde M3 |

Technische Kennwerte

| | |
|----------------------|-------------------------------|
| Leiterquerschnitt | 0,09 ... 0,13 mm ² |
| Leiterquerschnitt | AWG 28 ... AWG 26 |
| Bemessungsstrom | 2 A |
| Luftstrecke | ≥0,7 mm |
| Kriechstrecke | ≥0,7 mm |
| Isolationswiderstand | >10 ¹⁰ Ω |
| Durchgangswiderstand | ≤10 mΩ |

Technische Kennwerte

| | |
|-------------------------------|--------------------------|
| Anzugsdrehmoment | ≤0,6 Nm Schraubbolzen |
| Grenztemperatur | -55 ... +125 °C |
| Steckkraft | ≤30 N |
| Ziehkraft | ≥3,3 N ≤20 N |
| Anforderungsstufe | 2 nach CECC 75301-802 |
| Steckzyklen | ≥250 |
| Prüfspannung U_{eff} | 1 kV |
| Hot plugging | nein |

Materialeigenschaften

| | |
|--|---|
| Werkstoff Einsatz | Thermoplastischer Formstoff, glasfaserverstärkt (PBTP) Shell: Stahl, oberflächenveredelt |
| Farbe Einsatz | schwarz |
| Werkstoff Kontakte | Kupferlegierung |
| Kontaktoberfläche | Edelmetall über Ni |
| Materialbrennbarkeitsklasse nach UL 94 | V-0 |
| RoHS | konform mit Ausnahme |
| RoHS-Ausnahmen | 6c.: Kupferlegierung mit einem Massenanteil von bis zu 4 % Blei |
| ELV Status | konform mit Ausnahme |
| China RoHS | 50 |
| REACH Annex XVII Stoffe | nicht enthalten |
| REACH ANNEX XIV Stoffe | nicht enthalten |
| REACH SVHC Stoffe | ja |
| REACH SVHC Stoffe | Blei |
| ECHA SCIP Nummer | ecef7555-f643-4ceb-a337-fc54762297f1 |
| California Proposition 65 Stoffe | ja |
| California Proposition 65 Stoffe | Blei |

Normen und Zulassungen

| | |
|----------|-----------------------|
| Normen | DIN 41652 |
| UL / CSA | UL 1977 ECBT2.E102079 |



Pushing Performance
Since 1945

Kaufmännische Daten

| | |
|-----------------------------|-------------------------|
| Packungsgröße | 100 |
| Nettogewicht | 5,48 g |
| Ursprungsland | China |
| europäische Zolltarifnummer | 85366990 |
| GTIN | 5713140080454 |
| eCl@ss | 27440214 D-Sub-Kupplung |