

# MED 720 PRO-ACTIVE

nach DIN 13277 (ersetzt DIN 58345)

## Ausstattung

- Schlüsselschalter
- Umluftkühlung
- 12 Schubfächer
- Automatische Abtauung
- Tauwasserverdunstung
- Potentialfreier Kontakt
- Fahrbare Ausführung
- Digitale Temperaturanzeige
- Gefrierschutz
- Optisches und akustisches Alarmsignal, auch bei Stromausfall
- Minimum-/Maximum-Temperaturspeicher

**MADE IN  
GERMANY**



## PRO-ACTIVE-Features

- Schnellere Reaktionszeit bei sich ankündigenden Störungen dank proaktiver Alarmierung
- Datenaufzeichnung auslesbar über USB-Schnittstelle mittels USB-Stick und Software
- Minimierung der Temperaturabweichung im Kühlraum
- Höchste Lagersicherheit durch aufeinander abgestimmte Komponenten

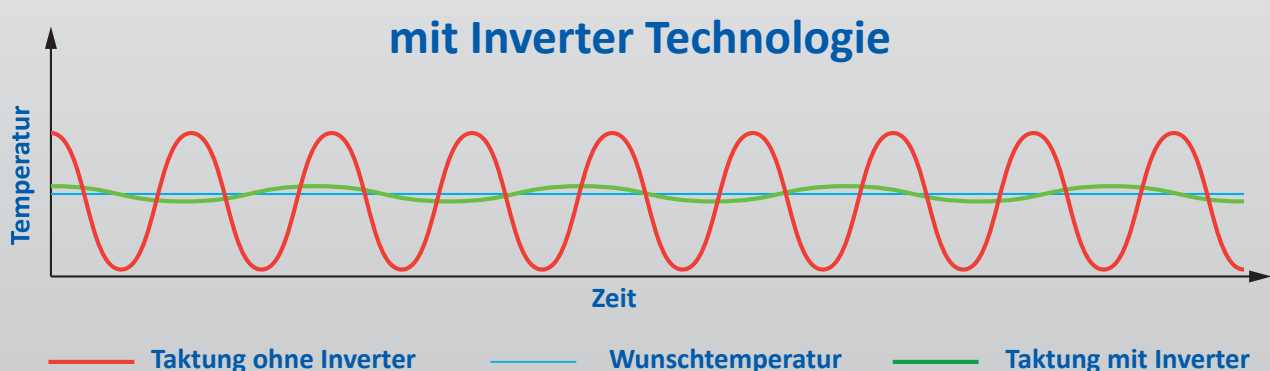


# Kompressor mit Invertertechnologie

- Umweltfreundliches natürliches Kältemittel R600a.  
Sehr kleiner GWP-Wert = 3 (Global Warming Potential)
- Reduzierung des Stromverbrauchs um 40% gegenüber  
dem Vorgängermodell (Stromverbrauch = 0,85 kWh/24h)
- Verlängerte Lebensdauer durch bedarfsgerechte  
Leistungsanpassung
- Frequenz: 50/60 Hz
- Geräuscharmer Betrieb

Wenn Sie weitere Unterstützung benötigen oder Fragen haben,  
sprechen Sie uns bitte an.

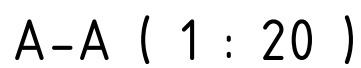
**info@kirsch-medical.de**  
**+49 (0)781 - 9227 0**



- **PRO-ACTIVE-Steuerung:** Permanente, proaktive Überwachung der Leistungsdaten und Alarmierung bei Abweichungen; weltweit genaueste Temperatursteuerung dank zweier serienmäßiger PT-1000 Fühler.
- **Außengehäuse** aus verzinktem Stahlblech (rostgeschützt), mit weißer, kratzfester Pulverbeschichtung. Länge des Steckerkabels 2,8 m.
- **Fahrbare Ausführung.**
- **Innenraum** aus glattem Aluminium mit farbloser Schutzbeschichtung. Stelleisten (15 mm Raster) für eine flexible Innenausstattung.
- **Innenausstattung** individuell gestaltbar (ggf. Mehrpreis). Siehe Sonderausstattung.
- **Isolierung** extra stark, aus hochwertigem, druckgeschäumtem und umweltschonendem Material. Energiesparend.
- **Tür selbstschließend** mit leicht austauschbarem Kunststoff-Magnetdichtungsrahmen, abschließbar.
- **Türanschlag wechselbar** (auch nachträglich), serienmäßig mit Rechtsanschlag (wie Abbildung).
- **Umluftkühlung**, schaltet beim Öffnen der Tür automatisch ab, sorgt für gleichmäßige Temperierung und reduziert das Temperaturgefälle auf ein Minimum.
- **Schnellabtauung automatisch**, durch zeitlich begrenzte und thermisch überwachte Umkehr des Kältemittelkreislaufs.
- **Tauwasserverdunstung** im Kältemaschinenraum.
- **Elektronische Temperatursteuerung** manipulationsgeschützt durch Schlüsselschalter. Folientastatur mit digitaler Temperaturanzeige und Minimum/Maximum-Temperaturspeicher.
- **Alarmierung und Datenaufzeichnung** auch bei Stromausfall (optisch und akustisch), die Überwachungseinheit bleibt für ca. 30 Stunden durch einen Akku in Betrieb.
- **Warnfunktionen** mit optischem und akustischem Alarmsignal bei Fehlfunktion und Stromausfall. Türöffnungsalarm nach 60 Sekunden.
- **Alarmweiterleitung** über potentialfreien Kontakt möglich (z. B. auf Mobiltelefon mit optionalem KIRSCH EVOLUTION CLOUD-Modul oder Anbindung an zentrale Leittechnik).
- **Datendokumentation** auslesbar über USB-Schnittstelle mittels USB-Stick und Software KIRSCH Datenet.
- **Gefrierschutz** gegen Minustemperaturen.
- **Kältemaschine zwangsbelüftet**, hermetisch gekapselt, energiesparend, geräuscharm, servicefreundlich.

## Technische Details

Kühlinhalt	700 Liter
Temperatureinstellung	ca. +2 °C bis +15 °C
Spannung	220 – 240 V, 50/60 Hz
Leistungsaufnahme	66 Watt
Normalverbrauch	0,85 kWh/24 h
Zulässige Umgebungstemperatur	von +10 °C bis +38 °C
Wärmeabgabe (max.)	554 Watt
Außenmaße (einschl. Wandabstand u. Türgriff)	77 x 98 x 195,5 cm (BxTxH)
Nutzmaße	56,3 x 59,5 x 129 cm (BxTxH)
Außenmaße bei 90° geöffnete Tür	77 x 165 cm (BxT)
Lichtes Schubfachmaß	56,3 x 59,5 x 5,6 cm (BxTxH)
Max. Belastung Schubfach	24 kg
Gewicht	netto 164 kg, brutto 190 kg
Temperaturabweichung	+/-0,9 °C
Geräuschemission	45 dB (A)





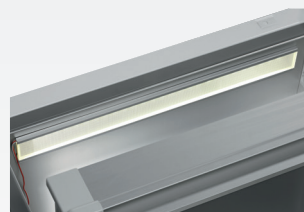
## Zubehör

KIRSCH-Kühl- und Gefrierschränke bieten zahlreiche Ausstattungsoptionen, die auch am Verwendungsort noch nachrüstbar sind.



### **Glastür mit Schloss**

Durchblick: Vermeidung von unnötigem Öffnen zur Kontrolle des Inhalts. Abschließbar.



### **Innenbeleuchtung Seitenwand**

Optionale, optimale und energieeffiziente Ausleuchtung des Innenraums über LED-Lichtleiste.



### **Schubfächer auf Rollschubführungen**

Bis zu zwölf Schubfächer sind insgesamt möglich.



### **Zusätzliche Längs- und Quer- teiler**

für die optimale Organisation Ihres Kühlguts.



### **Schubfach abschließbar (oben)**

Schützt besonderes Kühlgut vor unbefugtem Zugriff.



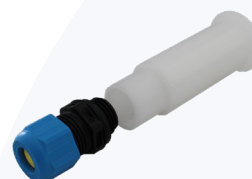
### **Drahtroste**

Drahtroste, robust mit Tragkraft bis 40 und 50 kg.



### **Vario Support**

Ablageboard auf Rollschubführung.



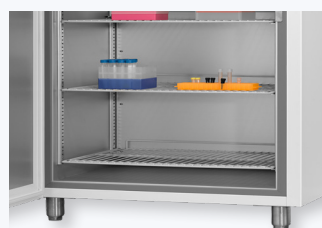
### **Kabelquetschverschraubung**

Einfaches Einbringen eines externen Temperaturfühlers mit fest verbauter Kabeldurchführung.



### **Türkopplungsbeschlag**

Verbindet die Möbeltür mit der Gerätetür.



### **Stellfüße**

Stellfüße statt Rollen.



#### **Dekorrahmen**

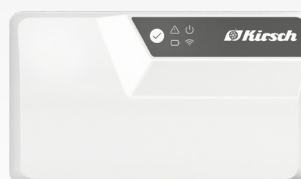
Aus Edelstahl, ermöglicht die Verblendung der Kühlschranktür mit einer Dekorplatte (Stärke max. 2 mm).

## Zubehör für die Temperaturdokumentation



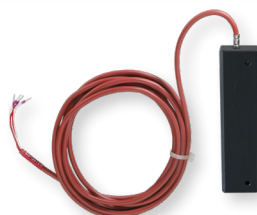
#### **PC-KIT-NET**

Automatische Temperaturdokumentation und Monitoring über Ihr Netzwerk (LAN-Verbindung).



#### **KIRSCH EVOLUTION CLOUD-Modul**

Die zuverlässige Verbindung zwischen den zu überwachenden Bereichen und der Cloud. \*



#### **Externer PT100/PT1000 mit Kälteblock**

Zusätzlicher Temperaturfühler zur Anbindung an bestehendes/externes Monitoring-System.



#### **Kreisblatt-Temperaturschreiber**

Wird je nach Modell entweder in die Maschinenraumblende des Gerätes eingebaut oder in einen zusätzlichen Gehäusesatz integriert.

\* für mehr Informationen zu unserer Cloud, sprechen Sie uns bitte an.

#### **Philipp Kirsch GmbH**

Im Lossenfeld 14  
77731 Willstätt

Telefon: +49 (0) 781 9227-0  
Telefax: +49 (0) 781 9227-200  
info@kirsch-medical.de

[www.kirsch-medical.de](http://www.kirsch-medical.de)



Unsere gesamte Produktübersicht finden Sie auf unserer Webseite:  
[www.kirsch-medical.de](http://www.kirsch-medical.de)