

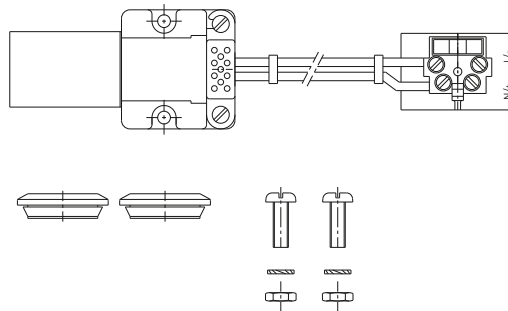


TRILUX

**Montageanleitung
Mounting instructions
Instructions de montage
Istruzioni di montaggio
Instrucciones de montaje
Montagehandleiding**

676/1 (Notlicht)

00082912 / III 15



TRILUX GmbH & Co. KG
Postfach 1960 · D-59753 Arnsberg
Tel. +49 (0) 29 32.301-0
Fax +49 (0) 29 32.301-375
info@trilux.de · www.trilux.de

de Sicherheit und Installationshinweise

Der elektrische Anschluss darf nur von fachkundigem Personal durchgeführt werden, das hierfür ausgebildet und befugt ist.

- Arbeiten Sie niemals bei anliegender Spannung an der Leuchte. **Vorsicht - Lebensgefahr!**

en Safety and installation information

The electrical connection may be set up by suitably trained and qualified, authorised personnel only.

- Never work when voltage is present on the luminaire. **Caution - Risk of fatal injury!**

fr Remarques relatives à la sécurité et à l'installation Le raccordement électrique ne doit être effectué que par du personnel compétent, dûment formé et autorisé à effectuer de telles opérations.

- Ne travaillez jamais sur le luminaire lorsque celui-ci est sous tension. **Prudence - danger de mort !**

it Sicurezza e avvertenze per l'installazione

L'allacciamento elettrico deve essere eseguito esclusivamente da personale esperto, addestrato e autorizzato allo scopo.

- Non eseguire mai i lavori sugli apparecchi con la tensione inserita. **Attenzione - Pericolo di morte!**

es Indicaciones de seguridad y de instalación

La conexión eléctrica debe ser realizado por personal especializado, cualificado y autorizado para ello.

- No trabaje nunca con la luminaria conectada a la tensión. **Precaución: peligro de muerte.**

nl Aanwijzingen voor de veiligheid en installatie

De elektrische aansluiting mag alleen worden uitgevoerd door deskundig personeel, dat hiertoe opgeleid en bevoegd is.

- Voer nooit werkzaamheden uit als er spanning op de armatuur staat. **Pas op - levensgevaar!**



de Leuchten mit 676/1 bestückbar

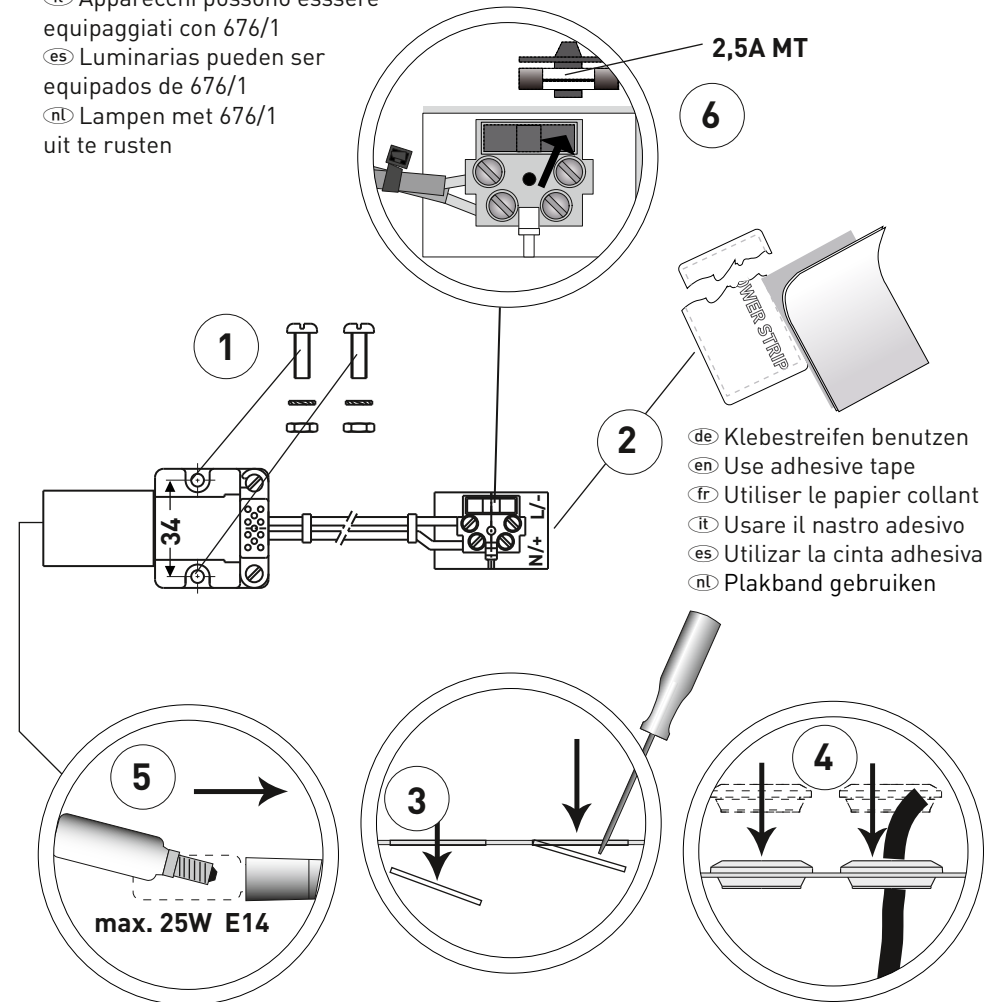
en Luminaires can be equipped with 676/1

fr Luminaires peuvent être équipés de 676/1

it Apparecchi possono essere equipaggiati con 676/1

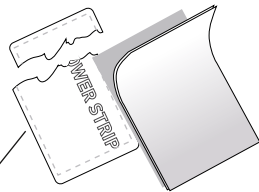
es Luminarias pueden ser equipados de 676/1

nl Lampen met 676/1 uit te rusten



2,5A MT

6



- de Klebestreifen benutzen**
- en Use adhesive tape**
- fr Utiliser le papier collant**
- it Usare il nastro adesivo**
- es Utilizar la cinta adhesiva**
- nl Plakband gebruiken**

max. 25W E14

de Leitungen auf kürzestem Weg zur Anschlussklemme führen.

en Lead cables directly to connection terminal.

fr Faire passer les câbles directement au bornier de raccordement.

it Passare i conduttori direttamente alla morsettiere.

es Pasar los cables directamente al borne de conexión.

nl Leidingen via de kortste weg naar de aansluitklemmen leggen.

4401 F...	3302/...	3451 N...
4401 PF...	3302 P/...	3451 PN...
7202 P/...	3304/...	3452...
7204...	3304 P/...	3452 P...
7212 P/...	3313/...	3452 PN...
7214...	3313 P/...	3452 PSN...
	3323 C/...	7403 N/TC11 E
	3323 C-P/...	