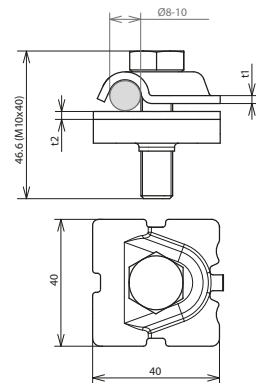
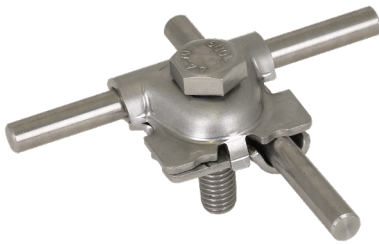


MVK AR 8.10 SKM10X40 V4A (391 079)



Maßbild MVK AR 8.10 SKM10X40 V4A

Mehrzweck-Verbindungsklemme zur universellen Verwendung als Kreuz-, T- und Parallelklemme für ober- und unterirdische Verbindungen. Die Arretiernase dient der sicheren Verriegelung der MV-Klemme bei Kreuzanordnung.



Typ	MVK AR 8.10 SKM10X40 V4A
Art.-Nr.	391 079
Werkstoff Klemme	NIRO (V4A)
Werkstoff-Nr.	1.4571 / 1.4404 / 1.4401 1.4571 / 1.4404 / 1.4401
Klemmbereich Rd	8-10 mm
Klemmbereich (mehrdrätig / Seil)	35-70 mm ²
Materialstärke (t1 / t2)	2,5 / 2,5 mm
Schraube	M10 x 40 mm
Werkstoff Schraube / Mutter	NIRO (V4A)
ASTM / AISI:	316Ti / 316L / 316 316Ti / 316L / 316
Blitzstromtragfähigkeit (10/350 µs)	50 kA / 100 kA ^{*)}
Normenbezug	DIN EN 62561-1
Kurzschlussstrom (AC 50 Hz / DC) (1 s; ≤ 300 °C)	9,8 ^{*)} kA

Stammdaten	
Nettogewicht	93.321 g/st
Zolltarifnummer (Komb. Nomenklatur EU)	85359000
GTIN (EAN)	4013364487130
VPE	50 ST

Änderungen in Form und Technik, bei Maßen, Gewichten und Werkstoffen behalten wir uns im Sinne des Fortschrittes der Technik vor. Die Abbildungen sind unverbindlich.

^{*)} Genaue Zuordnung siehe Prüfzertifikat.