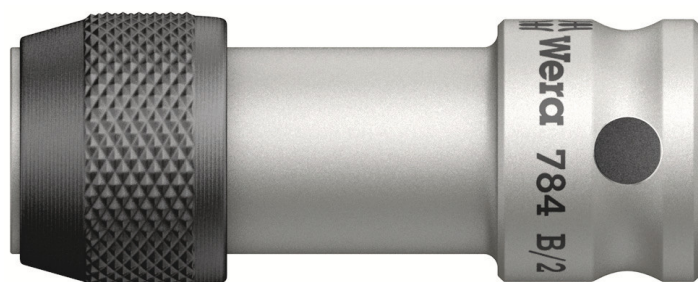


784 B 3/8"-Verbindungsteile mit Wera-Schnellwechselfutter, art. no. 784 B/2 x  
5/16" x 50 mm  
Werkzeugschäfte und Verbindungsteile



<b>EAN:</b>	4013288008046	<b>Abmessung:</b>	50x20x20 mm
<b>Teilenr:</b>	05042765001	<b>Gewicht:</b>	72 g
<b>Artikel-Nr:</b>	784 B	<b>Ursprungsland:</b>	CZ
		<b>Zolltarifnr.:</b>	84661038

- 3/8" Verbindungsteil mit Schnellwechselfutter
- Geeignet für Bits mit 5/16" Außensechskantantrieb (Wera Anschluss-Reihe 2)
- Mit Kugelfangrille
- Mit 3/8" Innenvierkantantrieb

Verbindungsteil von Vierkant auf Sechskant. Mit Schnellwechselfutter für schnellen Bit-Wechsel. Geeignet für die Aufnahme von Bits mit 5/16"-Außensechskantantrieb nach DIN ISO 1173-C 8. Antrieb: 3/8"-Innenvierkant.

**Weblink**

[https://products.wera.de/de/maschinenbetaetigte\\_werkzeuge\\_halter\\_adapter\\_und\\_verbindungsteile\\_werkzeugschaefte\\_und\\_verbindungsteile\\_784\\_b.html](https://products.wera.de/de/maschinenbetaetigte_werkzeuge_halter_adapter_und_verbindungsteile_werkzeugschaefte_und_verbindungsteile_784_b.html)

Wera - 784 B  
05042765001 - 4013288008046





Wera Werkzeuge GmbH  
Korzter Straße 21-25  
D-42349 Wuppertal  
Tel: +49 (0)2 02 / 40 45-0  
E-Mail: [info@wera.de](mailto:info@wera.de)

Verbindungsteil mit Wera-Schnellwechselfutter



Wera Schnellwechselhalter stellen eine feste, wackelfreie Verbindung zwischen Halter und Bit her. Die Halter sind so konstruiert, dass beim Bitwechsel die äußere Hülse nach vorn geschoben wird und der Bit leicht eingesetzt und entnommen werden kann. In unmagnetischer Ausführung zur Verhinderung des ungewollten Anziehens von Metallspänen.

Weitere Varianten dieser Produktfamilie:

	art. no.	 inch	 mm	 inch	 inch	
	05042755001	784 B/1	1/4"	43	1 5/8	3/8"
	<b>05042765001</b>	<b>784 B/2</b>	<b>5/16"</b>	<b>50</b>	<b>2</b>	<b>3/8"</b>

Weblink

[https://products.wera.de/de/maschinenbetaetigte\\_werkzeuge\\_halter\\_adapter\\_und\\_verbindungsteile\\_werkzeugschaefte\\_und\\_verbindungsteile\\_784\\_b.html](https://products.wera.de/de/maschinenbetaetigte_werkzeuge_halter_adapter_und_verbindungsteile_werkzeugschaefte_und_verbindungsteile_784_b.html)

Wera - 784 B  
05042765001 - 4013288008046

Wera Werkzeuge GmbH  
Korzter Straße 21-25  
D-42349 Wuppertal  
Tel: +49 (0)2 02 / 40 45-0  
E-Mail: info@wera.de