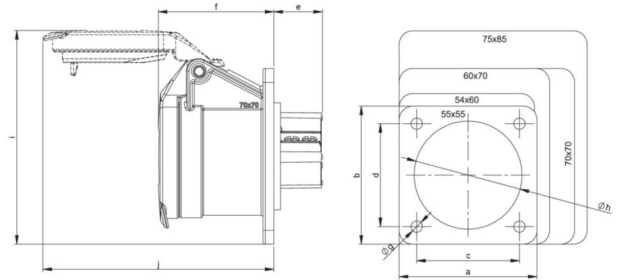


Artikel-Nr.	393-4f8v
Bezeichnung	CEE-Anbausteckdose gerade 60x70mm 32A 3p 24/42VAC 100-200Hz IP44/IP54 TWIST
Langbeschreibung	CEE-Anbausteckdose gerade 60x70mm 32A 3p 24/42VAC 100-200Hz IP44/IP54 TWIST Gehäusematerial: PA6 Nennstrom: 32A Polzahl: 3 (3P) Uhrzeit-Stellung: 4h Nennspannung/Frequenz: 24/42V~ / 100-200Hz Kontakte: Messing vernickelt Anschlusstechnik: Schraubklemmen Abmessungen (Flansch/Bohrung): 60x70 mm / 47x53 mm Schutzart: IP44/IP54
GTIN (EAN)	9003399366161
Ursprungsland	AT
Zolltarifnummer	85366990
Nettogewicht	0,112 kg
Verpackungsmenge	10
Mindestbestellmenge	10

ETIM 9.0	EC001317
IEC-Stromstärke	32 A
Spannung nach EN 60309-2	20-25 V / 40-50 V (100-200 Hz) grün
Polzahl	3
Uhrzeit-Stellung	4 h
Kennfarbe	grün
Schutzart (IP)	IP54
Anschlusstechnik	Schraubklemme
Steckrichtung	gerade
Werkstoff	Kunststoff
Flanschmaß vertikal	70 mm
Bohrlochabstand vertikal	53 mm
Flanschmaß horizontal	60 mm
Bohrlochabstand horizontal	47 mm

a	60 mm
b	70 mm
c	47 mm
d	53 mm
e	19 mm
f	47 mm
g	5,5 mm
h	43 mm
i	86 mm
j	93 mm
Leitung flexibel	1-10 mm ²
Leitung starr	1,5-10 mm ²
Kontaktschrauben	160 Ncm
Abmantelungslänge	70 mm
Abisolierlänge	14-16 mm
Umgebungstemperatur	-25 – 40 °C
Temperaturbeständigkeit	-25 – 80 °C



<https://www.pcelectric.at/shop/de/?func=detail&artnr=393-4f8v>

