

3-Leiter-Verbindungsstufe

für 3-Leiter-Kunststoffkabel

Hybrid-Verbindungsstufen CHM3 eignen sich für alle 3-Leiter-Kunststoffkabel (PVC, PE, VPE, EPR). Sie ermöglichen das Verbinden von Kabeln verschiedener Querschnitte und Leitermaterialien auch bei unterschiedlicher Kabelkonstruktion hinsichtlich Leitschicht (graphitiert, abzieh- oder abschälbar) und Schirmgestaltung (Kupferdraht- oder Bandschirm). Geeignet für Pressverbinder.



Produktbeschreibung

Artikelname	CHM3 12kV 150-300
Artikelnummer	194296
Hinweise	Auch für Kabel Um = 7,2 kV zu verwenden, dann ist der min. Durchmesser über der Aderisolierung zu prüfen. Verbindungsstufen mit größeren Querschnitten auf Anfrage.
Optionales Zubehör	Pressverbinder (siehe Verbindungstechnik)

Eigenschaften

Sichere Feldsteuerung durch dauerelastische Silikon-Feldsteuerelemente

Sowohl für Cu- als auch für Al-Leiter

Großer Leitungs- und Kabelquerschnittsbereich

Schnelle, einfache und sichere Montage

Sofort betriebsbereit

Anwendungen

Innenraum

Freiluft

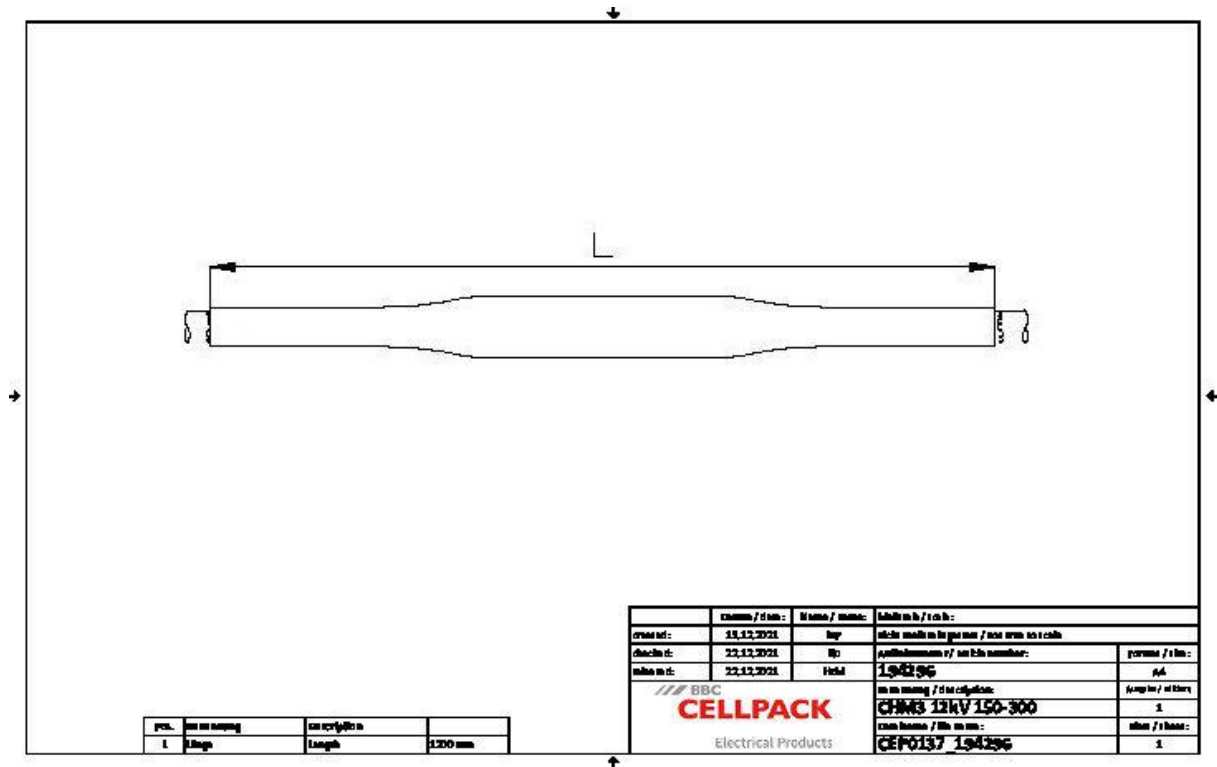
Erdreich

Wasser

Installationskanäle

Leerrohre

Technische Daten



Artikelname	CHM3 12kV 150-300
Artikelnummer	194296
Spannungsebenen	U0/U (Um) 6/10 (12) kV - 6,35/11 (12) kV
Prüfnormen	CENELEC HD 629.1
Durchmesser Verbinder 12kV max	40 mm
Länge Verbinder 12kV max	200 mm
Länge L	1200 mm
Durchmesser über Aderisolation nach Entfernen der äußeren Leitschicht min	19.9 mm
Nennquerschnitt 12 kV min	150 mm ²
Nennquerschnitt 12 kV max	300 mm ²

Logistik Daten

Artikelname	CHM3 12kV 150-300
Artikelnummer	194296
Lieferumfang	Dickwandige Warmschrumpf-Isolierschläuche Dickwandiger Warmschrumpf-Außenschlauch mit thermoplastischem Kleber Silikon-Feldsteuerelemente Kupfergewebes Schlauch Feldsteuerndes blaues Füllband Rollfedern Montagekleinmaterial Montageanleitung
Haltbarkeit Zusatztexte	Unbegrenzt lagerfähig
Ursprungsland	Deutschland
Zolltarifnummer	39269097
EAN/GTIN	4010311047386

Verpackungsdaten

Alternativmengeneinheit	Karton	Pal. EW
Basismenge	1	12
Basismengeneinheit	Stück	Stück
Länge (mm)	865	1200
Breite (mm)	369	800
Höhe (mm)	170	1130
Nettogewicht (kg)	5.514	66.168
Bruttogewicht (kg)	5.514	84.368