

ALLGEMEINES

Bei diesem Produkt handelt es sich um eine Einzelbatterie-Rettungszeichenleuchte. Sie verfügt über eine eingebaute Batterie, ein Batterieladegerät, ein Steuergerät und eine Prüfeinrichtung. Die LED-Lichtquelle sorgt für geringen Stromverbrauch und eine lange Lebensdauer. Die Acrylscheibe ist mit einer Punktmatrix bedruckt, um eine hohe Leuchtdichte und eine gleichmäßige Ausleuchtung über die gesamte Fläche des Piktogramms zu gewährleisten.

VORSICHTSMAßNAHMEN

Dieses Produkt sollte von einer ausgebildeten Elektrofachkraft, im Einklang mit den lokalen Normen und Vorschriften, installiert werden. Stellen Sie unbedingt die Spannungsfreiheit vor der Installation sicher.

Technische Daten

Typ	Unlimited M Zigbee 3H	Unlimited M Zigbee 8H
Eingangsspannung	220 - 240V AC 50/60Hz	
Leistungsaufnahme	4W	
Ausgangsleistung	1W	
Batterietyp	LiFePO ₄ 26650	
Batteriespezifikation	3.2V/3.2Ah	3.2V/4.0Ah×2
Bemessungsbetriebsdauer	≥180 Min.	≥480 Min.
LED	14x SMD 2835	
CCT	5000K ~ 6500K	
Ra	≥80	
Konformität	Zigbee Wireless	
Erkennungsweite	24m	
Betriebsart	Dauer- / Bereitschaftsbetrieb	
Lichtstrom	32lm	
Leuchtdichte Sicherheitsz.	≥500cd/mm ² (weiße Kontrastfarbe)	
Schutzart	IP40	
Schutzklasse	II	
Gehäusematerial	ABS	
zul. Temperaturbereich	0°C ... +40°C	
Zertifizierung	CE	
Montageart	Universal (Wand- / Deckenmontage)	
Betriebsumgebung	Innenbereich	

WARTUNG & BETRIEB

Normalbetrieb:

Die grüne Prüf-LED auf der Vorderseite der Leuchte ist dauerhaft an. Sie ist ausgeschaltet, wenn die allgemeine Stromversorgung ausfällt, das interne Ladeteil fehlerhaft ist oder eine Prüfung durchgeführt wird. Die Leuchte wurde für den Einsatz mit dem H1-SEMM entwickelt. Ein eigenständiger Betrieb ist möglich, aber nicht sinnvoll.

Batterie:

LiFePO₄ wiederaufladbarer Batteriesatz. Bitte tauschen Sie die Batterie aus, wenn die angegebene Autonomiezeit nicht länger erreicht wird. Batterie nur mit dem selben Fabrikat und Typ ersetzen. Beim eingesetzten Batterietyp handelt es sich um eine wartungsfreie Batterie. Austausch nur durch qualifiziertes Fachpersonal. Die Batterie wird bei Temperaturen unter 0°C oder über 85°C nicht geladen. Sie muss nach 12 Monaten Lagerzeit nachgeladen werden. Details entnehmen Sie bitte der "Batterie Lagerungs- und Aufladungsrichtlinie".

Lichtquelle:

Die Lichtquelle dieser Leuchte ist nicht austauschbar. Wenn die Lichtquelle das Ende ihrer Lebensdauer erreicht hat, muss die gesamte Leuchte durch eine neue ersetzt werden.

Montagehinweise

①

Öffnen Sie, mit Hilfe eines Schlitz-Schraubendrehers das Gehäuse der Leuchte. Entfernen Sie nun die Montageplatte vom Gehäuse.

②

Führen Sie das Kabel durch die Kabeleinführung der Montageplatte ein.

Wandmontage

Deckenmontage

③

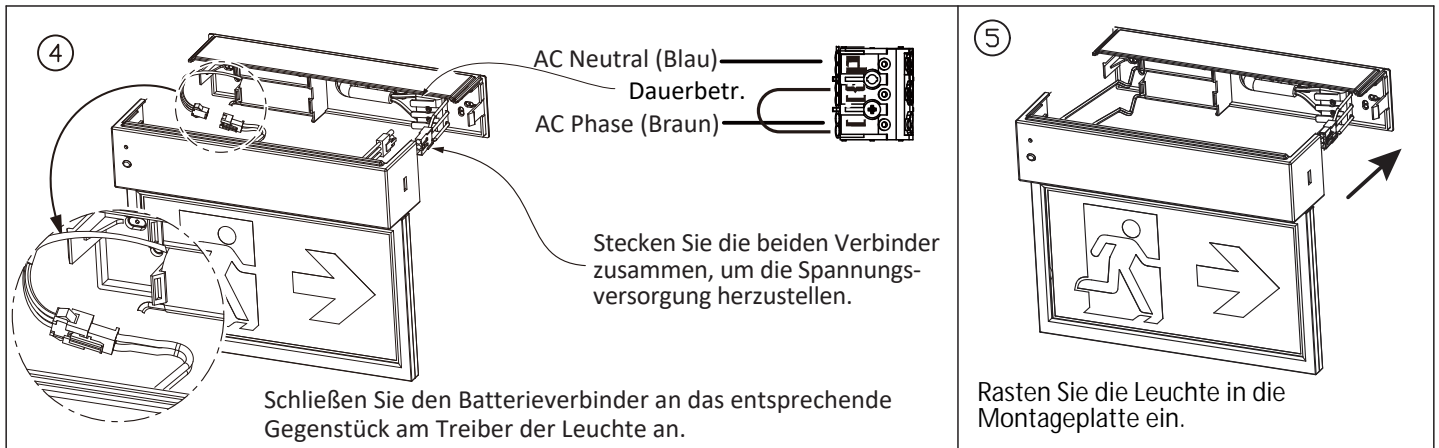
Befestigen Sie die Montageplatte an der gewünschten Position.

Wandmontage

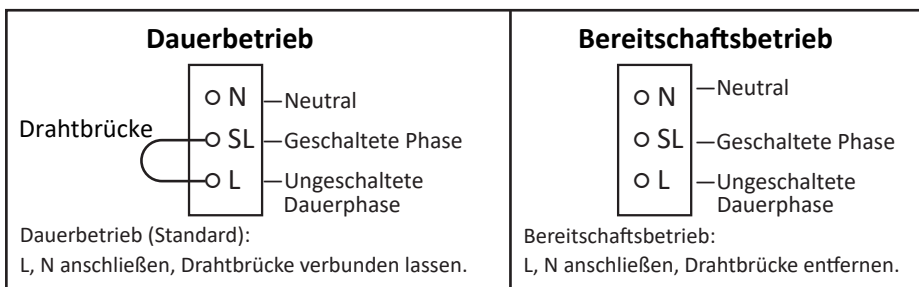
Deckenmontage

Installationsanleitung

Für Unlimited M Zigbee Serie



Verdrahtungshinweise



Piktogrammtypen



Leuchten zurücksetzen

Halten Sie den Prüftaster für mindestens 3 Sekunden gedrückt, um die Leuchte zurückzusetzen. Die Leuchte entkoppelt sich anschließend und kann wieder neu verbunden werden. Bitte beachten Sie die Auswirkungen auf Ihr Netzwerk (z.B. bei der Entkopplung von Routern / siehe H1-SEMM Handbuch).

Es kann bis zu zwei Minuten dauern, bis die Prüf-LED der Leuchte zu blinken beginnt (Blinkfrequenz abhängig vom Typ) und somit signalisiert, dass die Leuchte erfolgreich zurückgesetzt wurde.

Testbetrieb: Inbetriebnahmetest

Der Anschluss an das Stromnetz leitet die Inbetriebnahme ein, bei der die Batterie ununterbrochen geladen wird. Eine Unterbrechung der Stromversorgung führt zur Entladung und der Ladevorgang startet anschließend erneut. Nachdem die Batterie das erste Mal vollgeladen wurde, wird die Leuchte einem Dauertest über die Nennbetriebsdauer unterzogen. Unmittelbar danach folgt eine weitere Ladeperiode.

Testbetrieb: Funktionstest

Ein 5-sekündiger Funktionstest wird einmal wöchentlich durchgeführt.

Testbetrieb: Dauertest

Ein Dauertest wird, automatisch nach 52 Wochen, über die volle Nennbetriebsdauer durchgeführt.

Status der Prüf-LED

● Grüne Prüf-LED		● Rote Prüf-LED	
— Dauerhaft Grün	Alles OK / mit Netzwerk verbunden	— Dauerhaft Rot	Leuchtmittelfehler
- - - Langsames Blinken	Dauertest läuft	- - - Langs. Blinken	Batteriefehler
..... Schnelles Blinken	Funktionstest läuft Schn. Blinken	Stromkreisfehler Notbeleuchtungstreiber
- . - Wechselblinken	Notlichtblockierung aktiv	- . - Wechselblinken	Sucht das Wirelessnetzwerk und versucht sich zu verbinden
- - - Zügiges Blinken	Wirelessverbindung wird aufgebaut		
●/● Identifizierungsblinken:	Die Prüf-LED blinkt 8x, um die Anzahl der Zigbee-Geräte anzuzeigen. Rot = 0; Grün = 1		
○ Prüf-LED aus	Ruhemodus; Notbetrieb; Erweiterter Notbetrieb		

Hinweis: **Langsames Blinken:** Die Prüf-LED blinkt 1x pro Sekunde.

Schnelles Blinken: Die Prüf-LED blinkt 5x pro Sekunde.

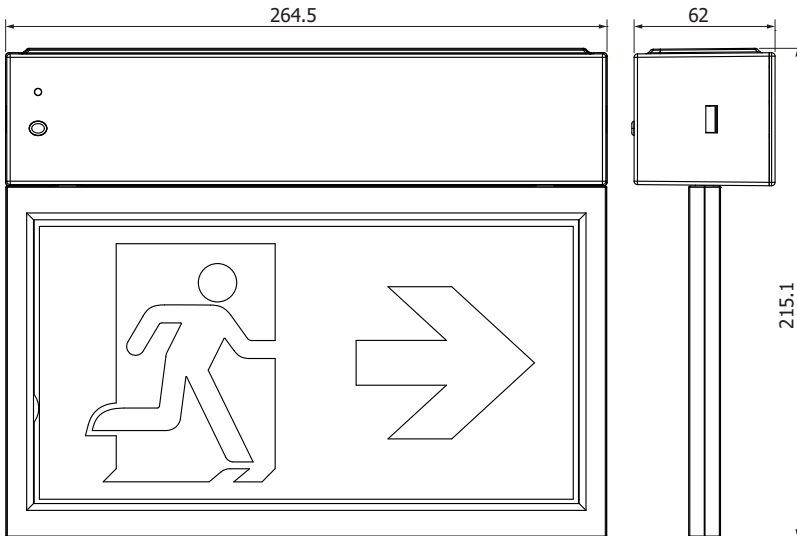
Wechselblinken: Die Prüf-LED blinkt 2x zügig und 1x langsam für ca. 1 Sekunde.

Zügiges Blinken: Die Prüf-LED ist ca. 0,1 Sekunden an und dann ca. 2 Sekunden aus.

Identifizierungsblinken: Die Prüf-LED blinkt 8x (rot oder grün) und pausiert dann für ca. 2 - 10 Sekunden.

Installation Instruction

For Unlimited M Zigbee series



GENERAL INFORMATION

This product is a fully self-contained illuminated Exit. It has an inbuilt battery, battery charger, control gear and test button. The LED light source provides low power consumption and long life. The acrylic panel is printed with a dot matrix to provide high brilliance and even illumination over the full surface of the sign.

PRECAUTIONS

This product should be installed by a registered electrician in accordance with local standards and electrical regulations.

Take care to ensure the mains supply is isolated before installation. Check the unit label for correct supply voltage and frequency.

Replace the battery when the battery no longer meets its rated duration of operation (see the label of battery replacing).

SPECIFICATION

Model	Unlimited M Zigbee 3H	Unlimited M Zigbee 8H
Power supply	220~240Vac 50/60Hz	
Power consumption	4W	
Output power	1W	
Battery type	LiFePO ₄ 26650	
Battery inbuilt	3.2V/3.2Ah	3.2V/4.0Ah×2
Discharge time	≥180 mins	≥480 mins
LED	14x SMD 2835	
CCT	5000K ~ 6500K	
Ra	≥80	
Test complies	Zigbee Wireless	
View distance	24m	
Operation	Maintained and Non-maintained	
Normal flux	32lm	
Luminance of safety sign	≥500cd/mm ² (White region)	
Degree of protection	IP40	
Insulation Class	Class II	
Housing material	ABS	
Ambient temperature	0°C ... +40°C	
Certification	CE	
Installation Mount	Wall mount / Ceiling mount	
Operation environment	Indoor	

SERVICE & OPERATION

Normal Operation:

If AC supply is normal, fixture on the charging mode, LED indicator stay on green color, if press the test switch LED indicator will fast flash green, if AC supply failure, LED indicator will turn off and the fixture turns to discharge mode. The luminaire was developed for use with the H1-SEMM. Stand-alone operation is possible but not practical.

Battery:

Sealed LiFePO₄ rechargeable battery pack. Different type of batteries must not be used. Batteries should be replaced by authorized service personnel only. If the unit no longer maintains its rated battery backup test times. It should only be replaced with same type and specification. Old battery's should be recycled.

The battery will not charge at temperatures below 0 °C or above 85 °C. Battery has to be recharged if product keeps in stock over 12 months. For detail, Please refer "BATTERY STOCK AND RECHARGE GUIDELINE".

Light Source:

The light source of this luminaire is not replaceable, when the light source reaches its end of life the whole luminaire shall be replaced.

Ceiling & Surface mounting instruction

①

Use flat blade screwdriver to insert the two slots and pry off front cover from back plate.

②

Insert the AC cable to the cable hole in the back plate.

for wall mounting

for ceiling mounting

③

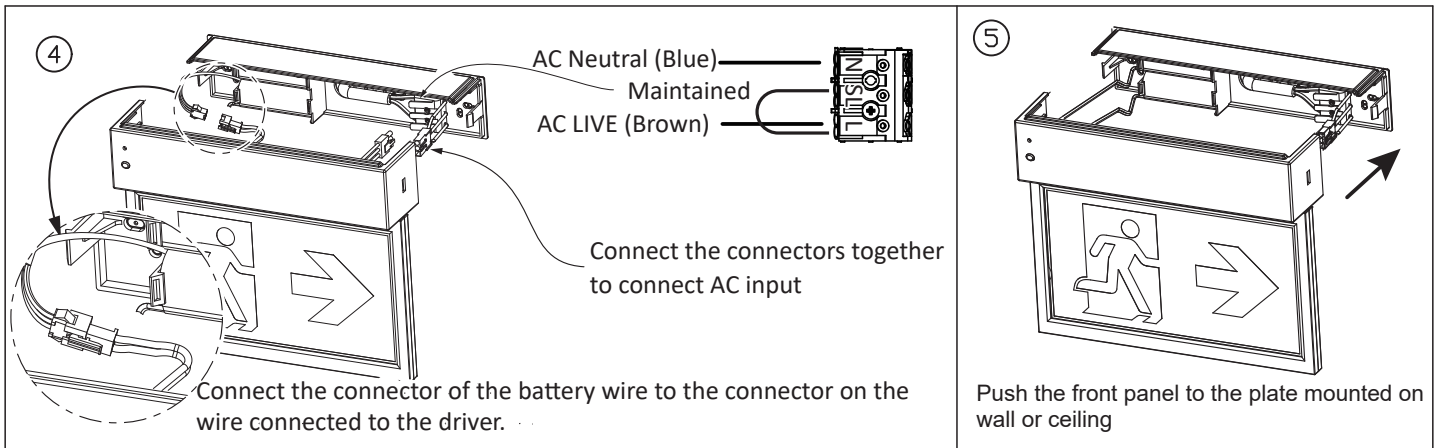
Mount back plate to ceiling / wall by screws.

For wall mounting

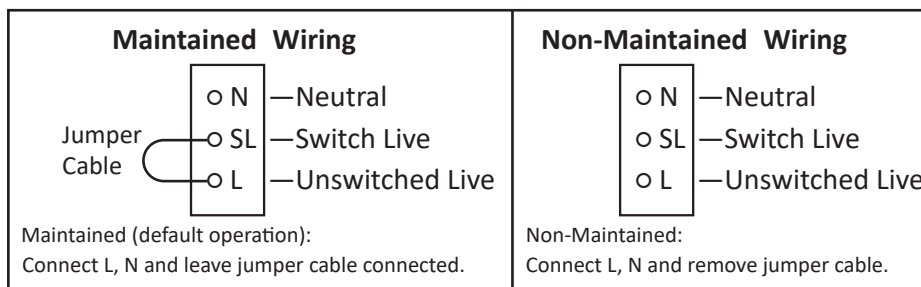
For ceiling mounting

Installation Instruction

For Unlimited M Zigbee series



Wiring instruction



Pictogram Style



Luminaire reset

Press and hold the test button for at least 3 seconds to reset the luminaire.

The fixture then disconnects from the network and can be reconnected later on. Please consider the effects on your network (e.g. when disconnecting routers / see H1-SEMM manual).

It can take up to two minutes until the LED status indicator of the luminaire starts to flash (flashing frequency depends on the type) and thus signals that the light has been reset successfully.

TEST OPERATION: Commissioning Test

Connection of the mains supply will initiate commissioning where the battery will be charged uninterrupted.

An interruption of the mains supply will lead to the battery discharging and followed by a charging period thereafter.

After the battery is fully charged it will be put into a duration test for the rated period.

Immediately followed by another charge period.

TEST OPERATION: Function Test

A 5 seconds function test is carried out at 1 week interval.

TEST OPERATION: Duration Test

A full rated duration test is carried out automatically at 52 weeks interval.

STATUS of LED indicator

● Indicator Green	● Indicator Red
— Stable Green	— Stable Red
- - Slow Flashing	- - Slow Flashing
..... Fast Flashing Fast Flashing
- - - Alternate Flashing	- - - Alternate Flashing
- - - Quick Flashing	
●/● Identifiable flashing, the indicators flash 8 times to display the number of Zigbee devices. Red means 0, green means 1	
○ Indicators off Rest mode; Emergency mode; Extended emergency mode	

Note: **Slow Flashing:** LED indicator flashes 1 time in 1 second;

Fast Flashing: LED indicator flashes 5 times in 1 second;

Alternate Flashing: The green indicator flashes 2 times, then slow flashes for 1 second. Execute cycle;

Quick Flashing: Indicator is on for 0.1S and off for 2S;

Identifiable flashing: The red or green indicators flash 8 times, then pause for about 2~10 seconds.