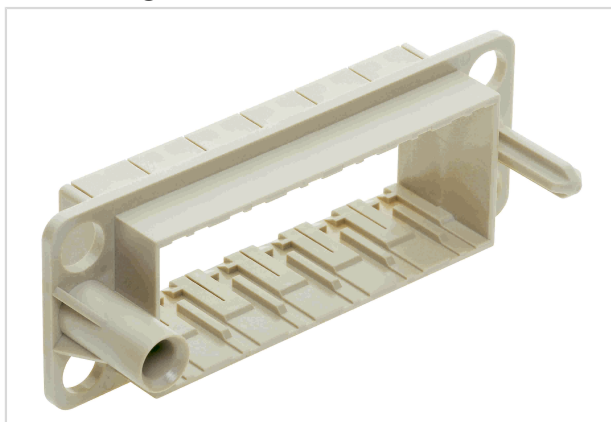


## Docking Frame for 6 modules, float mount



Das Bild dient lediglich illustrativen Zwecken. Bitte beachten Sie die Produktbeschreibung.

Artikelnummer	09 14 024 1701
Beschreibung	Docking Frame for 6 modules, float mount
HARTING eCatalogue	<a href="https://b2b.harting.com/09140241701">https://b2b.harting.com/09140241701</a>

### Bezeichnung

Kategorie	Zubehör
Baureihe	Han-Modular®
Zubehörtyp	Andockrahmen
Zubehörbeschreibung	schwimmend gelagert für 6 Module A ... F

### Technische Kennwerte

Grenztemperatur	-40 ... +125 °C
Steckzyklen	≥500
Steckzyklen mit anderen HMC-Komponenten	≥10.000
Schutzart nach IEC 60529	IP20
Schwimmspiel	±2 mm
Fangbereich	±4 mm

### Materialeigenschaften

Werkstoff	Polycarbonat (PC)
Materialbrennbarkeitsklasse nach UL 94	V-0
RoHS	konform
ELV Status	konform
China RoHS	e
REACH Annex XVII Stoffe	nicht enthalten
REACH ANNEX XIV Stoffe	nicht enthalten
REACH SVHC Stoffe	nicht enthalten



**Pushing Performance**  
Since 1945

## Materialeigenschaften

Brandschutz in Schienenfahrzeugen	EN 45545-2 (2020-08)
Anforderungssatz mit Gefährdungsstufen	R22 (HL 1-3) R23 (HL 1-3)

## Normen und Zulassungen

Normen	IEC 60664-1 IEC 61984
--------	--------------------------

## Kaufmännische Daten

Packungsgröße	2
Nettogewicht	28,08 g
Ursprungsland	Deutschland
europäische Zolltarifnummer	85389099
GTIN	5713140021365
eCl@ss	27440206 Modulträgerrahmen für Industriesteckverbinder