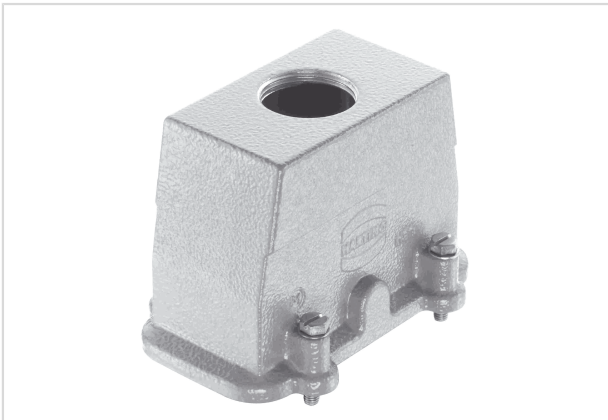


Han 16HP-HTE-M32



Das Bild dient lediglich illustrativen Zwecken. Bitte beachten Sie die Produktbeschreibung.

Artikelnummer	19 39 016 0427
Beschreibung	Han 16HP-HTE-M32
HARTING eCatalogue	https://b2b.harting.com/19390160427

Bezeichnung

Kategorie	Gehäuse
Gehäusebaureihe	Han [®] HP
Gehäuseart	Tüllengehäuse

Ausführung

Baugröße	16 B
Ausführung	gerader Kabeleingang
Kabeleingang	1x M32
Verriegelungsart	Schraubverriegelung
Anwendungsgebiet	Gehäuse für erhöhte Umwelteinflüsse

Technische Kennwerte

Anzugsdrehmoment Schraubverriegelung	3 Nm
Grenztemperatur	-40 ... +125 °C
Schutzart nach IEC 60529	IP66
	IP68
	IP69 / IPX9K nach ISO 20653

Materialeigenschaften

Werkstoff Gehäuse	Aluminium-Druckguss
Oberfläche Gehäuse	pulverbeschichtet
Farbe Gehäuse	RAL 7037 (staubgrau)
Werkstoff Dichtung	NBR
Werkstoff Verriegelung	Edelstahl



Pushing Performance
Since 1945

Materialeigenschaften

RoHS	konform
ELV Status	konform
China RoHS	e
REACH Annex XVII Stoffe	nicht enthalten
REACH ANNEX XIV Stoffe	nicht enthalten
REACH SVHC Stoffe	nicht enthalten
California Proposition 65 Stoffe	ja
California Proposition 65 Stoffe	Nickel
Brandschutz in Schienenfahrzeugen	EN 45545-2 (2020-08)
Anforderungssatz mit Gefährdungsstufen	R1 (HL 1-3)
	R7 (HL 1-3)

Normen und Zulassungen

Normen	IEC 60664-1
	IEC 61984
CE	ja

Kaufmännische Daten

Packungsgröße	1
Nettogewicht	280 g
Ursprungsland	Deutschland
europäische Zolltarifnummer	85389099
GTIN	5713140182172
eCl@ss	27440202 Gehäuse für Industriesteckverbinder