

Stand: 2024.09.10



Die Vitramo-Teilspeicherheizung

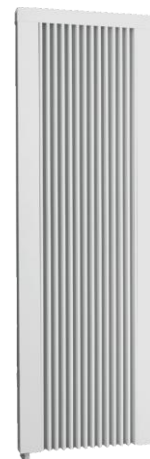
VFS-1200H

Die Elektro-Teilspeicherheizung wird ortsfest als Wand-Heizelement Aufputz an der Wand zur Beheizung geschlossener Räume im Wohn- und Arbeitsumfeld eingesetzt.

Das Wand-Heizelement der Baureihe VFS besteht aus einem pulverbeschichteten Metallgehäuse. In einem besonderen Herstellungsverfahren werden die Heizleiter in spezielle Keramik-Platten eingegossen. Somit kann die elektrische Energie direkt im Stein nahezu ohne Verluste in Wärme umgewandelt werden. Diese Wärme wird in den Keramik-Platten gespeichert und sorgt so auch nach dem Abschalten der Stromzufuhr für eine gleichmäßige Wärmeabgabe. Die Wärmeabgabe erfolgt sowohl als Infrarotstrahlung vom Heizkörper aus in den Raum als auch über die einzeln angeschweißten Heizrippen als Konvektionswärme.

Der Netzanschluss erfolgt über ein Anschlusskabel mit Schutzkontaktstecker. Alternativ kann das Heizelement auch fest angeschlossen werden.

Für einen ökodesign-konformen Betrieb verfügt die Teilspeicherheizung der Baureihe VFS über einen entsprechenden fest eingebauten Raumthermostat.



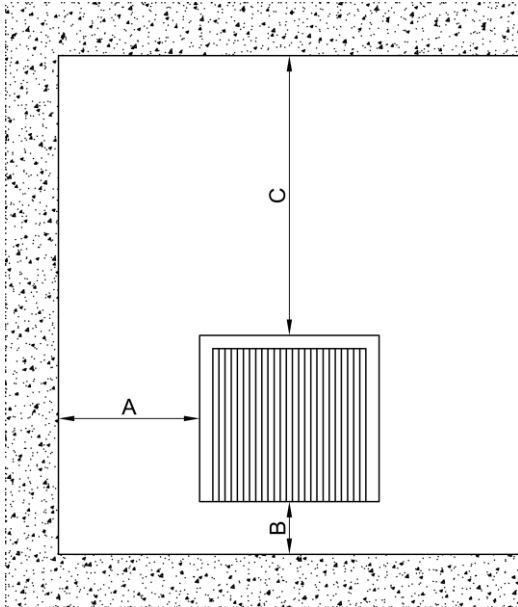
Bezeichnung:	VFS-1200H
Farbe:	Signalweiß, ähnlich RAL 9003
Montageart:	Aufputz-Montage an der Wand
Abmessung (B x H x T):	380 x 1240 x 70 mm
Gewicht:	35,0 kg
Schutzart:	IP20
Schutzklasse:	I
Temperatur:	max. 75 °C
Spannung:	220-240 VAC / 50 Hz
Leistung:	1200 W
Nennstrom:	5,2 A
Leistungsfaktor (cos φ):	1,0
Elektrischer Anschluss:	Anschlusskabel ~1,2 Meter mit Schutzkontaktstecker
Verpackung:	Karton – Abmessung: 1370 x 490 x 110 mm – Gewicht: 37,0 kg – VPE: 1 Stück
GTIN-Nummer:	4250939309132



Mindestabstände

Berücksichtigen Sie bei der Montage folgende Mindestabstände:

Aufputz-Montage:



- $A \geq 5 \text{ cm}$
- $B \geq 8 \text{ cm}$
- $C \geq 10 \text{ cm}$

Ist die Teilspeicherheizung von Baumaterialien der Baustoffklasse B2 umgeben, gelten folgende Mindestabstände:

- $A \geq 10 \text{ cm}$
- $B \geq 8 \text{ cm}$
- $C \geq 15 \text{ cm}$

- A: Mindestabstand zur Wand oder anderen Gegenständen im Raum direkt neben dem Heizelement.
- B: Mindestabstand zum Boden.
- C: Mindestabstand zu Gegenständen im Raum oder Bauelementen, wie einer Fensterbank oder Decke, direkt oberhalb des Heizelementes.

Raumtemperaturkontrolle

Die Teilspeicherheizungen der Baureihe VFS verfügen über einen fest eingebauten ökodesignkonformen Raumthermostat und benötigen somit keine weiteren Komponenten zur Raumtemperaturkontrolle.



Produktinformation

Modellkennung: Vitramo-Heizelement VFS-1200H								
Anwendung: ortsfestes elektrisches Einzelraumheizgerät								
Angabe		Symbol	Wert	Einheit	Angabe		Wert	
Wärmeleistung				Art der Wärmeleistung / Raumtemperaturkontrolle				
Nennwärmeleistung		P _{nom}	1,2	kW	einstufige Wärmeleistung, keine Raumtemperaturkontrolle		Nein	
Mindestwärmeleistung (Richtwert)		P _{min}	k.A.	kW	zwei oder mehr manuell einstellbare Stufen, keine Raumtemperaturkontrolle		Nein	
Maximale kontinuierliche Wärmeleistung		P _{max,c}	1,2	kW	Raumtemperaturkontrolle mit mechanischem Thermostat		Nein	
Hilfsstromverbrauch				mit elektronischer Raumtemperaturkontrolle				Nein
Bei Nennwärmeleistung		el _{max}	k.A.	kW	elektronische Raumtemperaturkontrolle und Tageszeitregelung		Nein	
Bei Mindestwärmeleistung		el _{min}	k.A.	kW	elektronische Raumtemperaturkontrolle und Wochentagsregelung		Ja	
Im Bereitschaftszustand		el _{SB}	k.A.	kW	Sonstige Regelungsoptionen			
				Raumtemperaturkontrolle mit Präsenzerkennung		Nein		
				Raumtemperaturkontrolle mit Erkennung offener Fenster		Ja		
				mit Fernbedienungsoption		Ja (1)		
				mit adaptiver Regelung des Heizbeginns		Ja		
				mit Betriebszeitbegrenzung		Nein		
				mit Schwarzkugelsensor		Nein		
Hersteller:		Vitramo GmbH Zur Altenau 6 97941 Tauberbischofsheim Tel: 09341 85894-0 Web: www.vitramo.com						

Noten:

1: In Kombination mit der App "Electric Smart Heater"

Sie finden mehr Informationen auf der Produktseite <https://vitramo.info/vfs-1200h>.

