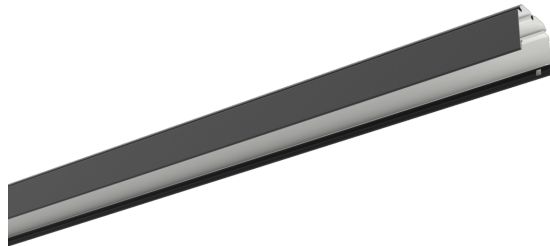


### Tragschiene RIDI LINIA EVO



Artikelnummer **2500040SW**

GTIN **4029299910094**

Deeplink <https://www.ridi.de/go/2500040SW>



#### Produktbeschreibung

Tragschiene der RIDI LINIA EVO-Produktfamilie. Installation als Einzeleuchte oder mehrlängiges Lichtband. Ausgelegt für Anbau- und Pendelmontage. Schnelle und einfache Installation weiterer Tragschienen durch Elektromechanischen Verbinder Duo-Connect. Tragschiene mit durchgehender, integrierter Stromführung aus halogen- und silikonfreiem Material. Variable und einfache Kontaktierung der Geräteträger an beliebiger Stelle in der Tragschiene. Elektrische Einspeisung kann am Tragschienenanfang, Tragschienenende oder Tragschienenstoß mittels vorgeprägter Ausbrechöffnungen erfolgen. Profilierte Tragschiene mit Nut für mehr Torsionssteifigkeit aus verzinktem kunstharzbeschichteten Stahlblech. Der Montageabstand der Abhängepunkte in einer Lichtbandanwendung kann bis zu 5.000 mm betragen. Die Tragschienen können mit den Befestigungs- und Zubehörteilen montiert bzw. komplettiert werden (Zubehör ist separat zu bestellen). Die Tragschiene ist mit Geräteträgern oder Blindabdeckungen vollständig zu verschließen.

#### Allgemein

Produktkategorie	Tragschiene
Einsatzbereich	Industrie
Garantie	5 Jahre

#### Abmessungen

Maß L	2000 mm
Maß B	64 mm
Maß H	54 mm
Nettogewicht	2,470 kg

#### Montage

Montageart	Pendel   Anbau
Montageort	Decke
Anschlussart	Buchse
Anzahl Pole	5
Leiterquerschnitt	2,5 mm <sup>2</sup>

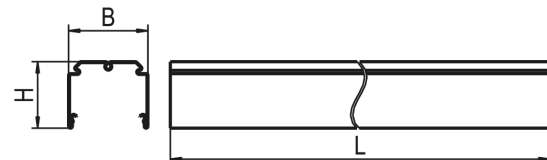
#### Gehäuse

Farbe	schwarz, ähnlich RAL 9005
Werkstoff des Gehäuses	Stahl

#### Elektrische Ausführung

Schutzklasse	I
--------------	---

#### Maßzeichnung



## 2500040SW VL2TM 2000-5 SW

---

### Ausschreibungstext

---

Tragschiene der RIDI LINIA EVO-Produktfamilie. Installation als Einzeleuchte oder mehrlängiges Lichtband. Ausgelegt für Anbau- und Pendelmontage. Schnelle und einfache Installation weiterer Tragschienen durch Elektromechanischen Verbinder Duo-Connect. Tragschiene mit durchgehender, integrierter Stromführung aus halogen- und silikonfreiem Material. Variable und einfache Kontaktierung der Geräteträger an beliebiger Stelle in der Tragschiene. Elektrische Einspeisung kann am Tragschienenanfang, Tragschienenende oder Tragschienenstoß mittels vorgeprägter Ausbrechöffnungen erfolgen. Profilierte Tragschiene mit Nut für mehr Torsionssteifigkeit aus verzinktem kunstharzbeschichtetem Stahlblech. Der Montageabstand der Abhängepunkte in einer Lichtbandanwendung kann bis zu 5.000 mm betragen. Die Tragschienen können mit den Befestigungs- und Zubehörteilen montiert bzw. komplettiert werden (Zubehör ist separat zu bestellen). Die Tragschiene ist mit Geräteträgern oder Blindabdeckungen vollständig zu verschließen.

Artikelnummer: 2500040SW  
Artikelbezeichnung: VL2TM 2000-5 SW  
Produktkategorie: Tragschiene  
Einsatzbereich: Industrie  
Maß L: 2000 mm  
Maß B: 64 mm  
Maß H: 54 mm  
Montageart: PendellAnbau  
Montageort: Decke  
Anschlussart: Buchse  
Anzahl Pole: 5  
Leiterquerschnitt: 2,5 mm<sup>2</sup>  
Farbe: schwarz, ähnlich RAL 9005  
Werkstoff des Gehäuses: Stahl  
Schutzklasse: I