

# DATENBLATT

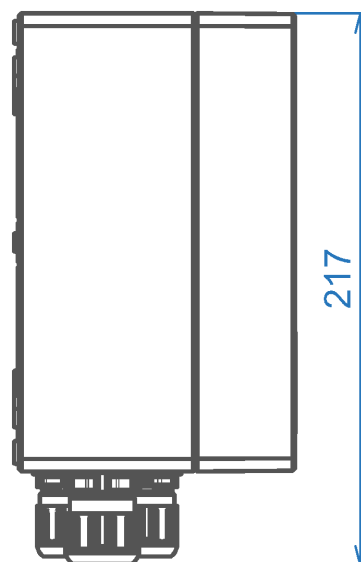
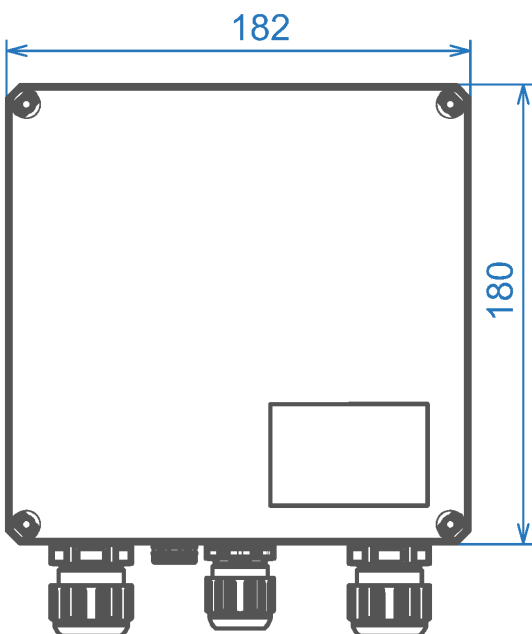
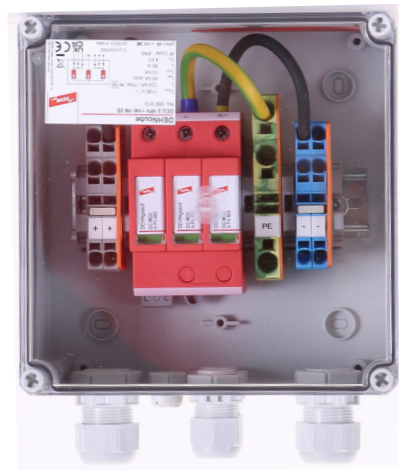
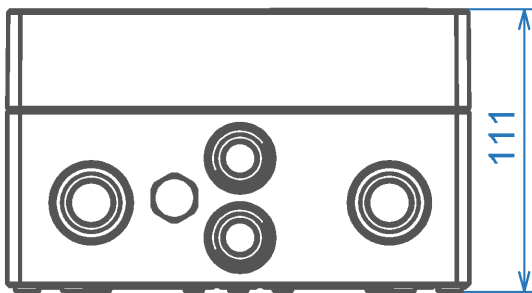
DEHNCube Typ DCU 2 YPV 1100 1M 2S

GAK-S-1000-2R-X-Y-PC-1.0\_DEHNCube (900 913)

Art.Nr. 10017264

Alle Werte in [mm]  
Abmessungen

„blau“



#### Minimale Abstände

oben	200
unten	200
seitlich	100
vorne	800

## TECHNISCHE DATEN

### NENNWERTE

Bemessungsisolierspannung $U_i$	[VDC]	1100
Anzahl an unabhängigen MPP-Eingängen		1
Bemessungsbetriebsspannung $U_e$	[VDC]	1100
Bemessungsstrom $I_{nA} (= \sum I_{SC\_STC})$	[ADC]	32
Auslegungsstrom* $I_{SC\_MAX} (= \sum I_{SC\_STC} \times 1,25)$	[ADC]	40
Max. Anzahl von PV-Strängen IN/OUT		2/1

### PRO STRANG

Bemessungsstrom $I_{nc} (= I_{SC\_STC})$	[ADC]	16
Auslegungsstrom* $I_{SC\_MAX} (= I_{SC\_STC} \times 1,25)$	[ADC]	20

### ÜBERSPANNUNGSSCHUTZGERÄT

Prüfklasse nach EN 61643-11 (Typ)		II
Höchste zulässige Dauerspannung $U_{cpv}$	[VDC]	1100

### EINGANG (ZUM PV-GENERATOR)

<u>Leitungseinführungen</u>		
Verschraubungen (EN 62444)		M25 mit MFD (3x)
<u>Anschlüsse</u>		
Anschlusstyp		Federkraftklemme
Abisolierlänge	[mm]	12
<u>Leiterquerschnitt (von - bis)</u>		
Cu-feindrätig	[mm <sup>2</sup> ]	2,5 - 6
Cu-eindrätig	[mm <sup>2</sup> ]	2,5 - 6

### AUSGANG (ZUM PV-WECHSELRICHTER)

<u>Leitungseinführungen</u>		
Verschraubungen (EN 62444)		M25 mit MFD (3x)
<u>Anschlüsse</u>		
Anschlusstyp		Federkraftklemme
Abisolierlänge	[mm]	12
<u>Leiterquerschnitt (von - bis)</u>		
Cu-feindrätig	[mm <sup>2</sup> ]	2,5 - 6
Cu-eindrätig	[mm <sup>2</sup> ]	2,5 - 6

### ERDUNGSANSCHLUSS

<u>Leitungseinführungen</u>		
Verschraubungen (EN 62444)		M20
<u>Anschlüsse</u>		
Anschlusstyp		Federkraftklemme
Leiterquerschnitt	[mm <sup>2</sup> ]	16

### ALLGEMEIN

Maße BxHxT(ohne Verschraubungen)	[mm]	182 x 180 x 111
Gewicht, ca.	[kg]	
Betriebstemperaturbereich	[°C]	-25...+35
Temperatur - Transport/Lagerung (24 Std. 70°C)	[°C]	-25...+35
Luftfeuchte - kondensierend erlaubt		ja
Luftfeuchte - zulässiger Bereich	[%]	5...95
Max. Aufstellhöhe über N.N.	[m]	2000
Schutzart IP (EN 60529)		65
Outdoor-Eignung (geschützter Bereich)		ja
Schutzklasse (EN 61140)		II
Gehäusematerial		Polycarbonat
RoHS-konform (2011/65/EU)		ja
Gehäusefarbe		RAL7035
Deckel		transparent
Montageart		Wandmontage
Verschlusstyp		Schraubdeckel
<u>SONSTIGES</u>		
Zolltarifnummer		85372091

\* der Auslegungsstrom  $I_{SC\_MAX}$  lt. VDE 0100-712:2016-10 beinhaltet den Faktor 1,25 für  $I_{SC\_STC}$  des PV-Moduls, bzw. des PV-Stranges.