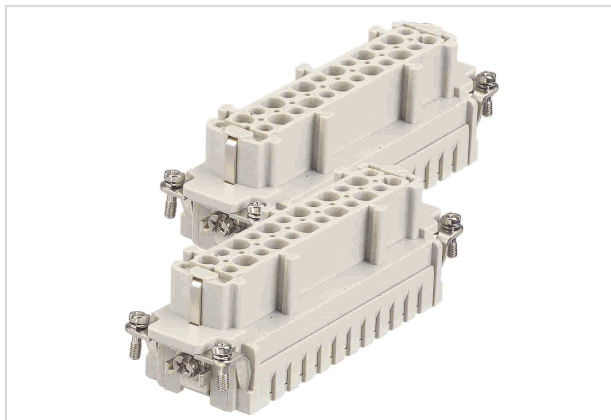


Han 24 E-bu-c 25-48



Das Bild dient lediglich illustrativen Zwecken. Bitte beachten Sie die Produktbeschreibung.

Artikelnummer	09 33 024 2712
Beschreibung	Han 24 E-bu-c 25-48
HARTING eCatalogue	https://b2b.harting.com/09330242712

Bezeichnung

Kategorie	Einsätze
Baureihe	Han E [®]
Beschreibung	weiterführende Bedruckung

Ausführung

Anschlussart	Crimpanschluss
Geschlecht	Buchse
Baugröße	48 B
Kontaktanzahl	48
PE-Kontakt	ja
Kontaktkennzeichnung	25 ... 48
Hinweise	Crimpkontakte bitte separat bestellen. Zur Komplettbestückung sind zwei Einsätze erforderlich!

Technische Kennwerte

Leiterquerschnitt	0,14 ... 4 mm ²
Leiterquerschnitt	AWG 26 ... AWG 12
Bemessungsstrom	16 A
Bemessungsspannung	500 V
Bemessungsstoßspannung	6 kV
Verschmutzungsgrad	3
Bemessungsspannung nach UL	600 V
Bemessungsspannung nach CSA	600 V



Pushing Performance
Since 1945

Technische Kennwerte

Isolationswiderstand	>10 ¹⁰ Ω
Grenztemperatur	-40 ... +125 °C
Steckzyklen	≥500

Materialeigenschaften

Werkstoff Einsatz	Polycarbonat (PC)
Farbe Einsatz	RAL 7032 (kieselgrau)
Materialbrennbarkeitsklasse nach UL 94	V-0
RoHS	konform
ELV Status	konform
China RoHS	e
REACH Annex XVII Stoffe	nicht enthalten
REACH ANNEX XIV Stoffe	nicht enthalten
REACH SVHC Stoffe	nicht enthalten
California Proposition 65 Stoffe	ja
California Proposition 65 Stoffe	Blei Nickel
Brandschutz in Schienenfahrzeugen	EN 45545-2 (2020-08)
Anforderungssatz mit Gefährdungsstufen	R22 (HL 1-3) R23 (HL 1-3)

Normen und Zulassungen

Normen	IEC 60664-1 IEC 61984
Zulassungen	DNV GL
UL / CSA	UL 1977 ECBT2.E235076 UL 2237 PVVA2.E318390 CSA-C22.2 No. 182.3 PVVA8.E318390

Kaufmännische Daten

Packungsgröße	1
Nettogewicht	77,82 g
Ursprungsland	Deutschland
europäische Zolltarifnummer	85366990
GTIN	5713140052017



Pushing Performance
Since 1945

Kaufmännische Daten

eCl@ss

27440205 Kontakteinsatz für Industriesteckverbinder
