

# Funk-Entstörfilter, einphasig HLE 110-230/25



Abbildung zeigt HLE 110-230/16

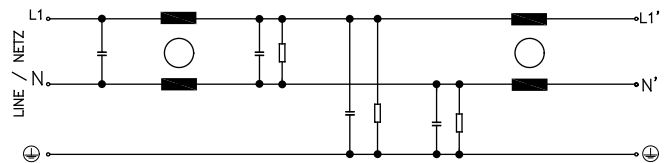
## Vorteile

- Für erhöhte Anforderungen
- Einstufiges Filterkonzept
- Effiziente Filterwirkung gegen leitungsgeführte Störemissionen
- Störfestigkeitserhöhung der angeschlossenen Verbraucher

## Anwendungen

Funk-Entstörfilter für die netzseitige Entstörung von Einzelgeräten, Frequenzumrichtern oder als Sammelentstörer.

## Prinzipschaltbild



## Normen

Funk-Entstörfilter nach DIN EN 60939-2

## Zulassungen



# Funk-Entstörfilter, einphasig

## HLE 110-230/25

Elektrische Daten	
<b>Typ</b> HLE 110-230/25	
<b>Betriebsdaten</b>	
Bemessungsspannung	250 Vac
Spannungsbereich	0 - 250 Vac
Bemessungsstrom	25 A
Ableitstrom (50 Hz)*	8,50 mA
Bemessungsfrequenz	50 - 60 Hz
Überlastfähigkeit	150 %, kurzzeitig
<b>Umwelt</b>	
Klimaklasse	25/085/21 (In Übereinstimmung mit EN 60068-1)
Umgebungstemperatur max.	50 °C
<b>Sicherheit und Schutz</b>	
Bauart	Metallgehäuse
Schutzart	IP 20
Schutzklasse (vorbereitet)	I
Prüfspannung	1700 Vdc Phase/Phase, 2700 Vdc Phase/PE
<b>Bemerkung</b>	
*	Ableitstrom bemessen auf die max. zulässige Eingangsspannungsschwankung nach IEC 38 ±10 %
<b>Bestelldaten</b>	
<b>Bestellnummer</b>	<b>HLE 110-230/25</b>

Mechanische Daten	
<b>Typ</b> HLE 110-230/25	
<b>Anschluss und Montage</b>	
Anschlüsse Phase	Schraubklemme, 10 mm <sup>2</sup>
Anschlüsse PE	Bolzen, M6
Befestigung	Befestigungslaschen
Befestigungsschrauben	M6
<b>Maße und Gewichte</b>	
Gewicht	1,30 kg