

Produktdatenblatt

Art. Nr. 96.232.3060.0

Konfektionierte Leitung RST20i3K1BS 15H 30GL

RST20i3 Verbindungsleitung Buchse - Stecker, 3-polig,
konfektioniert mit Schrumpfschlauch, Anwendung 250V mit PE,
16A, Kabeltyp H05Z1Z1-F, Länge 3,0m, Leiterquerschnitt 1,5mm²,
Kodierfarbe lichtgrau



Art. Nr.	96.232.3060.0
EAN	4015573820531
Bestelleinheit	25 Stück

Zulassungen

Technische Daten
Hinweis

Hinweis	Die Gesamtlänge kann um bis zu + / - 3 % abweichen.
---------	---

Allgemein

Bemessungsstrom	16 A
Bemessungsspannung	250 V
Bemessungsstoßspannung	4 kV
Verschmutzungsgrad	3
Verriegelbar	selbstverriegelnd (mit Werkzeug lösbar)
Codierfarbe / Kontakteinsatz	lichtgrau
Polkennzeichnung	L, N, PE
Gehäusefarbe mit Zugentlastung	lichtgrau

Ausführung

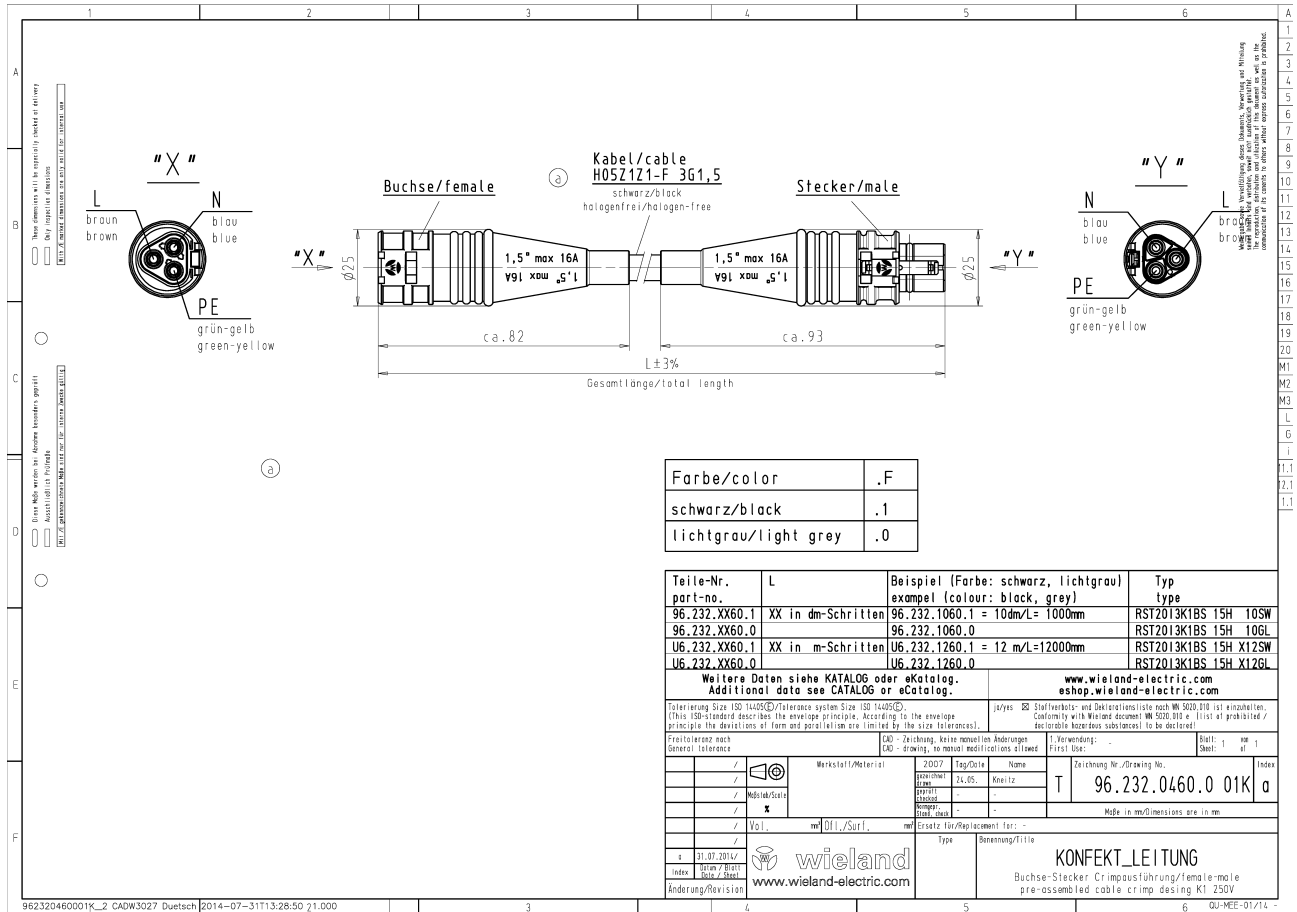
Bauart	Schrumpfschlauch
Anschlussart	Crimp
Leiter-Nennquerschnitt	1,5 mm ²
Schutzart (IP)	IP66/68 (3m;2h)
Typ der Leitung	H05Z1Z1-F
Farbe der Leitung	schwarz
Kabeldurchmesser min.	7,8 mm
Kabeldurchmesser max.	8,2 mm
Leitungsart	Buchse - Stecker
Art der konfektionierten Leitung	Verbindungsleitung
Ausführung Seite 1	Buchse
Ausführung Seite 2	Stecker
Geschirmt	nein

Werkstoff

Oberflächenbehandlung	versilbert
Halogenfrei	ja
Leitung Dauertemperaturbeständigkeit	70 °C
Isolierteil Dauertemperaturbeständigkeit	100 °C
Brandlast	1,298 kWh
Brandklasse	Eca

Abmessungen

Gesamtlänge	3 m
-------------	-----

Technische Zeichnung


96232046001K_2 CADW3027 Duetsch 2014-07-31T13:28:50 21.000 3 4 5 6 QJ-MEE-01/14-