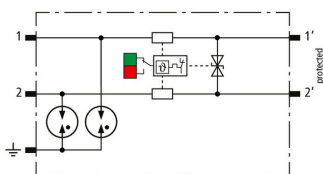


## BCO CL2 BD 12 (927 942)

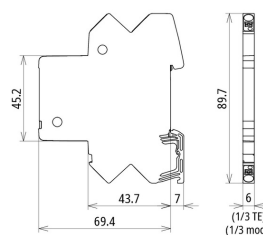
- LifeCheck-Ableiter-Überwachung und integrierte Statusanzeige
- Zweipoliger kompakter Ableiter zum optimalen Schutz von einer Doppelader
- Einsetzbar nach dem Blitz-Schutzzonen-Konzept an den Schnittstellen  $0_A - 2$  und höher



Abbildung unverbindlich



Prinzipschaltbild BCO CL2 BD 12



Maßbild BCO CL2 BD 12

Platzsparender, kompakter Kombi-Ableiter in 6 mm Baubreite und Push-in-Anschlusstechnik mit Statusanzeige zum Schutz von 1 Doppelader erdpotentialfreier symmetrischer Schnittstellen.

Typ	BCO CL2 BD 12
Art.-Nr.	927 942
Ableiterklasse	<b>TYPE 4 P2</b>
Impulskategorie	D1, C1, C2, C3, B2
Nennspannung ( $U_N$ )	12 V
Höchste Dauerspannung DC ( $U_C$ )	15 V
Höchste Dauerspannung AC ( $U_C$ )	10,6 V
Nennstrom bei 70 °C ( $I_N$ )	0,75 A
D1 Blitzstoßstrom (10/350 $\mu$ s) gesamt ( $I_{imp}$ )	3 kA
D1 Blitzstoßstrom (10/350 $\mu$ s) pro Ader ( $I_{imp}$ )	1,5 kA
C2 Nennableitstoßstrom (8/20 $\mu$ s) gesamt ( $I_n$ )	10 kA
C2 Nennableitstoßstrom (8/20 $\mu$ s) pro Ader ( $I_n$ )	5 kA
Schutzpegel Ad-Ad bei $I_n$ C2 ( $U_P$ )	$\leq 32$ V
Schutzpegel Ad-PG bei $I_n$ C2 ( $U_P$ )	$\leq 600$ V
Schutzpegel Ad-Ad bei $I_n$ C1 ( $U_P$ )	$\leq 32$ V
Schutzpegel Ad-PG bei $I_n$ C1 ( $U_P$ )	$\leq 600$ V
Schutzpegel Ad-Ad bei 1 kV/ $\mu$ s C3 ( $U_P$ )	$\leq 20$ V
Schutzpegel Ad-PG bei 1 kV/ $\mu$ s C3 ( $U_P$ )	$\leq 600$ V
Serienimpedanz pro Ader	1 Ohm
Grenzfrequenz Ad-Ad ( $f_G$ )	2,6 MHz
Kapazität Ad-Ad (C)	$\leq 2,5$ nF
Kapazität Ad-PG (C)	$\leq 16$ pF
Betriebstemperaturbereich ( $T_U$ )	-40 °C ... +80 °C
Funktions- / Defektanzeige	grün / rot
Schutzart	IP 20
Montage auf	35 mm Hutschiene nach EN 60715
Anschluss Eingang / Ausgang	Push-in / Push-in
Anschlussquerschnitt eindrätig	0,2-2,5 mm <sup>2</sup>
Anschlussquerschnitt feindrätig	0,2-2,5 mm <sup>2</sup>
Erdung über	35 mm Hutschiene nach EN 60715
Gehäusewerkstoff	Polyamid PA 6.6
Farbe	gelb
Prüfnormen	IEC 61643-21 / EN 61643-21
Zulassungen	UL 497B, CSA, ATEX, IECEx, CCC, SIL
ATEX-Zulassungen	TÜV 20 ATEX 8527 X: II 3G Ex ec IIC T4 Gc
IECEx-Zulassungen	IECEx TUR 20.0063X: Ex ec IIC T4 Gc
China Compulsory Certification	CCC No. 2021312304001192
Erweiterte technische Daten:	-----
- Max. Ableitstoßstrom (8/20 $\mu$ s) [1/2 - PG], [1+2 - PG] ( $I_{max}$ )	20 kA
- Ableitstoßstrom (8/20 $\mu$ s) [1/2 - PG], [1+2 - PG]	10 kA (10x)
- Schutzpegel Ad-PG bei 1 kV/ $\mu$ s C3 nach Belastung mit $I_{max}$ ( $U_P$ )	$\leq 600$ V
Gewicht	33 g
Zolltarifnummer (Komb. Nomenklatur EU)	85363010
GTIN (EAN)	4013364411777
VPE	1 Stk.

Änderungen in Form und Technik, bei Maßen, Gewichten und Werkstoffen behalten wir uns im Sinne des Fortschrittes der Technik vor. Die Abbildungen sind unverbindlich.

© DEHN SE • Hans-Dehn-Str. 1 • 92318 Neumarkt • Tel. +49 9181 906-0 • <https://www.dehn.de>

✓, : Geprüft : Neu : Auslaufmodell

Stand: 05.2024

Seite 1 / 1