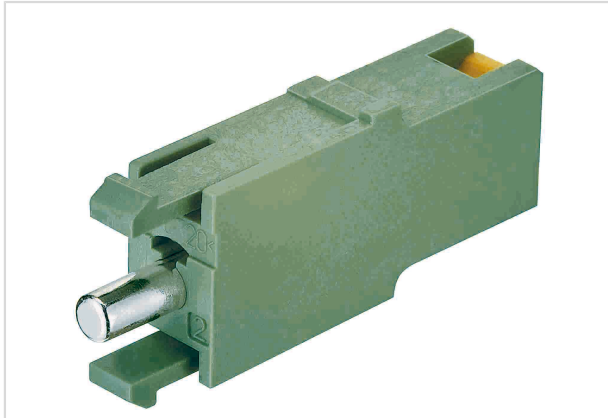


Han-Yellock PE-Contact-Chamber



Das Bild dient lediglich illustrativen Zwecken. Bitte beachten Sie die Produktbeschreibung.

Artikelnummer	11 05 001 2601
Beschreibung	Han-Yellock PE-Contact-Chamber
HARTING eCatalogue	https://b2b.harting.com/11050012601

Bezeichnung

Kategorie	Kontakte
Baureihe	Han-Yellock®
Kontaktart	PE-Kontaktkammer

Ausführung

Anschlussart	Han-Quick Lock® Anschluss
Geschlecht	Stift
Fertigungsverfahren	gedrehte Kontakte

Technische Kennwerte

Leiterquerschnitt	0,5 ... 2,5 mm ²
Leiterquerschnitt	AWG 20 ... AWG 14
Betriebsstrom	≤20 A
Durchgangswiderstand	≤2 mΩ
Abisolierlänge	10 mm

Materialeigenschaften

Werkstoff Kontakte	Kupferlegierung
Kontaktoberfläche	versilbert
RoHS	konform mit Ausnahme
RoHS-Ausnahmen	6c.: Kupferlegierung mit einem Massenanteil von bis zu 4 % Blei
ELV Status	konform mit Ausnahme
China RoHS	50



Pushing Performance
Since 1945

Materialeigenschaften

REACH Annex XVII Stoffe	nicht enthalten
REACH ANNEX XIV Stoffe	nicht enthalten
REACH SVHC Stoffe	ja
REACH SVHC Stoffe	Blei
ECHA SCIP Nummer	b51e5b97-eeb5-438b-8538-f1771d43c17d
California Proposition 65 Stoffe	ja
California Proposition 65 Stoffe	Blei Nickel
Anforderungssatz mit Gefährdungsstufen	R26

Normen und Zulassungen

Normen	IEC 60664-1 IEC 61984
--------	--------------------------

Kaufmännische Daten

Packungsgröße	1
Nettogewicht	1,92 g
Ursprungsland	Rumänien
europäische Zolltarifnummer	85366990
GTIN	5713140109643
eCl@ss	27440204 Kontakt für Industriesteckverbinder