

## CT5 modulare Signalsäule

- Kostenoptimierte modulare 50 mm Ø Signalsäule
- für klassische 24 V DC Anwendungen in der Industrie
- Bis 5 Positionen möglich
- Geringe Verschmutzungsmöglichkeit durch flachbündiges glattes Außendesign
- Maximale Produktverfügbarkeit durch minimale Artikelanzahl
- LED-Multifunktions- und LED-Dauerlichtmodule in 6 Farben
- Effizientes Tonmodul bis 95 dB – 8 Töne auswählbar
- Optimiertes „federndes“ Bajonettssystem ermöglicht hohe Stabilität, sogar ohne Dichtringe
- 5-polige M12-Basis mit automatisch kontaktierendem Push-in-System
- alle gängigen Montagearten

### TECHNISCHE DATEN

Gehäuse	Ø 50 mm, schwarz oder weiß
Kalotte	Polycarbonat, innen gerippt
Montageart	horizontal, vertikal, Rohrmontage oder NPT 1/2"
Leckstrom	0,003 A
Lichtart	LED Dauerlicht, Blinklicht, Blitzlicht, Doppelblitzlicht
Leuchtmittel	LEDs
Tonart	Siehe Tontabelle
Lautstärke	95 dB
Einschaltdauer	100 %
Lebensdauer	Leuchtmittel: LED 100.000 h
Anzahl möglicher Module	max. 5
Betriebstemperatur	-30°C / +60°C
Schutzart	5 & UL Type 4/4x/13
Schlagfestigkeit	IK07
Gewicht (Module)	26-149 g



# CT5 Vorkonfektionierte Signalsäulen



Artikel-Nr.: CT5-Q01  
Farben: rot-orange-grün  
Funktion: LED Dauerlicht  
Nennspannung: 24 V DC  
Montageart: Rohrmontage  
 (100 mm Rohrlänge)



Artikel-Nr.: CT5-Q02  
Farben: rot-grün  
Funktion: LED Dauerlicht  
Nennspannung: 24 V DC  
Montageart: Rohrmontage  
 (100 mm Rohrlänge)



Artikel-Nr.: CT5-Q05  
Farben: rot-orange-grün-blau  
Funktion: LED Dauerlicht  
Nennspannung: 24 V DC  
Montageart: Rohrmontage  
 (100 mm Rohrlänge)



Artikel-Nr.: CT5-Q31  
Farben: rot-orange-grün  
Funktion: LED Dauerlicht,  
 Piezo Summermodul 1 von 8  
 Tönen via DIP-Schalter  
 auswählbar  
Nennspannung: 24 V DC  
Montageart: Rohrmontage  
 (100 mm Rohrlänge)



Artikel-Nr.: CT5-Q03  
Farben: rot-orange-grün  
Funktion: LED Dauerlicht  
Nennspannung: 24 V DC  
Montageart: Rohrmontage  
 (100 mm Rohrlänge)



Artikel-Nr.: CT5-Q04  
Farben: rot-grün  
Funktion: LED Dauerlicht  
Nennspannung: 24 V DC  
Montageart: Rohrmontage  
 (100 mm Rohrlänge)

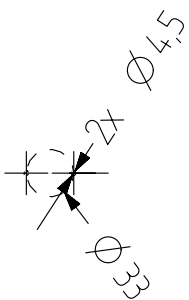
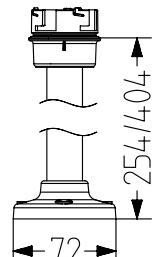
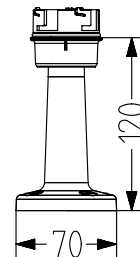
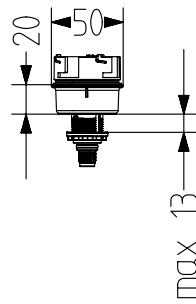
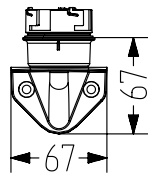
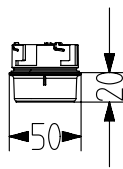
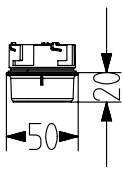
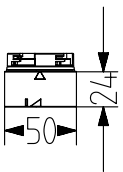
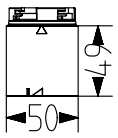
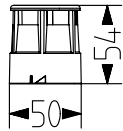
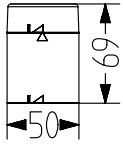


Artikel-Nr.: CT5-Q07  
Farben: rot-orange-grün-blau  
Funktion: LED Dauerlicht  
Nennspannung: 24 V DC  
Montageart: Rohrmontage  
 (100 mm Rohrlänge)

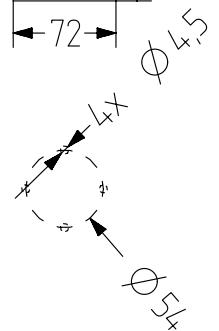
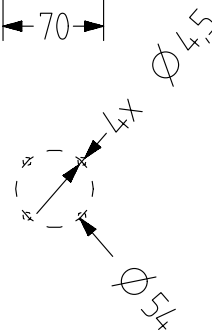
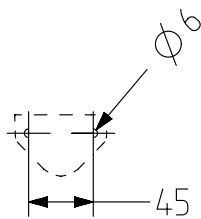


Artikel-Nr.: CT5-Q06  
Farben: rot-orange-grün  
Funktion: LED Dauerlicht,  
 Piezo Summermodul 1 von 8  
 Tönen via DIP-Schalter  
 auswählbar  
Nennspannung: 24 V DC  
Montageart: Rohrmontage  
 (100 mm Rohrlänge)

# CT5 Maßzeichnung



STANDARD  
NPT TUBE



# CT5 Bestelldaten



## OPTISCHE MODULE

Type	Produkt	orange	rot	klar	blau	grün	gelb
CT5DC	LED Dauerlicht-Modul	915 011 005	915 012 005	915 014 005	915 015 005	915 016 005	915 017 005
CT5DF	LED Multifunktions-Modul	915 021 005	915 022 005	915 024 005	915025005	915 026 005	915 027 005



## AKUSTISCHE MODULE

Type	Produkt	Spezifikation	schwarz	weiß
CT5ZM	Top Piezo Summer-Modul	1 von 8 Tönen via DIP-Schalter auswählbar	915 510 005	915 8100 05



## BASEN

Type	Produkt	schwarz	weiß
CT5MW	Basis für horizontale und Fremdrohr-Montage, geeignet für Ø 25 mm Rohre	915 710 900	915 810 900
CT5MC5	Basis mit integriertem M12 5-Pin Stecker	915 781 005	915 881 005
CT5NPT	Basis für NPT 1/2" Couduit Montage	915 715 900	915 815 900
CT5MV	Basis für vertikale Montage, mit geschlossener Kabeleinführung	915 730 900	915 830 900
CT5KR1	Rohrbasis auf 100 mm Alu-Rohr mit Kunststoff-Fuß	915 742 910	915 842 910
CT5MR2	Rohrbasis auf 250 mm Alu-Rohr mit Kunststoff-Fuß	915 743 900	
CT5MR3	Rohrbasis auf 400 mm Alu-Rohr mit Kunststoff-Fuß	915 744 900	
CT5MC5IO	IO-Link Basis mit M12 5-Pin	915 781 781	915 881 781
CT5KR1IO	IO-Link Basis mit Klemme, Rohrfuß 100 mm	915 742 742	915 842 742



## ZUBEHÖR

Type	Produkt	Bezeichnung	Artikelnummer
CT5SK	Schrauben-Set für Fremdrohrmontage	2 Montageschrauben und 1 Dichtung für Fremdrohrmontage der Basis CT5MW	915 710 910
CT5BR	Metallwinkel für außenliegende Kabeleinführung	zur Verwendung mit Basis CT5NPT und Kabelverschraubung CKV als Zugentlastung	915 735 900
WM22	Metallwinkel für Produkte mit M22 Montagegewinde	für Basis CT5MC5 und M22 Produkte	812 100 900
XWR	Kunststoffwinkel zur vertikalen Montage von Rohren mit Kunststoff-Fuß	für alle Rohre mit Kunststofffuß, inkl. Montageschrauben	900 600 900
BDW	Anschlussdose für horizontale Montage, M20, inkl. Montageschrauben	für alle Rohre mit Kunststofffuß, zur seitlichen Kabeleinführung	841 501 900
BDV	Anschlussdose für vertikale Montage, M20	für alle Rohre mit Kunststofffuß, zur seitlichen Kabeleinführung, separates Schraubenset passend zur Signalsäule	841 511 900
BDM	Anschlussdose für Magnet-Montage, M20	für alle Rohre mit Kunststofffuß, zur seitlichen Kabeleinführung, separates Schraubenset passend zur Signalsäule	841 521 900
SKE	Schraubenset für Anschlussdosen	zur Montage von PC7, CT5, ECO70/60/40 und Compact70 Rohrfüßen auf BDV und BDM Anschlussdosen	841 000 900
CKV	Kabelverschraubung NPT 1/2"	zur Verwendung mit CT5NPT	698 800 045