



# Master Value LED tube T8 KVG/VVG/ 230V



## MASTER LEDtube VLE 1500mm 19.3W/23W 865 T8

MASTER Value, LEDtube, T8, KVG/VVG/220-240V, 1500 mm,  
19.3 W, 23 W, 58W TL-D, 6500 K, 3100 lm, 3700 lm, CRI 80,  
75000 Stunde(n)

Die Philips MASTER Value LED tube KVG/VVG/230V eignen sich hervorragend als Alternative für herkömmliche T8- Leuchtstofflampen am KVG/VVG oder an Netzspannung und ermöglichen erhebliche Energieeinsparungen. In 1200mm und 1500mm mit All-in Multi-Lumenfunktion: zwei unterschiedliche Lichtstromklassen in einer Röhre, schaltbar an der Endkappe der Röhre. Damit haben Sie in jedem Projekt die richtige Ausführung dabei.

# Master Value LED tube T8 KVG/VVG/230V

## Hinweise

- Lampe ist in trockenen Umgebungen einzusetzen und nur in Verbindung mit einer für den Anwendungsbereich zugelassenen Leuchte zu betreiben
- Beim Wechsel auf LED tube muss überprüft werden, ob die in den Vorschriften geforderten Beleuchtungsstärken eingehalten werden. Wir weisen darauf hin, dass die Gesamtenergieeffizienz und Lichtverteilung einer Anlage von der Bauart der Anlage bestimmt werden
- Ein LED tube Ersatz-Starter ist jeweils in der Handelsverpackung der KVG/VVG Versionen enthalten
- LED tube für KVG/VVG können auch an 230V betrieben werden
- Die MASTER Value LED tubes sind nicht dimmbar
- Installationshinweise, abrufbar unter [www.philips.de/LEDtube](http://www.philips.de/LEDtube), sind zu beachten
- KVG/VVG Version ausschließlich für Betrieb am konventionellen Vorschaltgerät oder 230V geeignet
- Nicht für Gleichspannung und/ oder elektronische Schalter geeignet
- Nicht für Tandemschaltung geeignet
- Wir empfehlen den Betrieb ohne Kompensationskondensator. Der Betrieb am Kompensationskondensator führt zu einer Verringerung des Leistungsfaktors und damit zu einer erhöhten Blindleistung. Außerdem wird die Anzahl der LEDtubes verringert, die an einem Sicherungsautomaten betrieben werden kann.

## Produkt Daten

Allgemeine Informationen		LED-Alternative zu Leuchtstofflampenleistung	
Sockel	G13		58W TL-D
Nennlebensdauer	75.000 Stunde(n)	Einschaltstrom am Netz	6.2/6.3
Schaltzyklus	200.000	Max. Lampenanzahl für MCB Typ B 10 A – Netz	80/70
Beleuchtungstechnologie	LEDtube	Max. Lampenanzahl für MCB Typ B, 10 A – EM-Vorschaltgerät ohne Kompensationskondensator.	80/70
Referenz für Lichtstrommessung	Sphere	Max. Lampenanzahl für MCB Typ B, 10 A – EM-Vorschaltgerät mit Kompensationskondensator.	15
Garantiedauer	5 Jahre	Max. Lampenanzahl für MCB Typ B 16 A – Netz	130/120
Lichttechnische Daten		Max. Lampenanzahl für MCB Typ B, 16 A – EM-Vorschaltgerät ohne Kompensationskondensator.	130/120
Farbcode	865 [CCT of 6500K]	Max. Lampenanzahl für MCB Typ B, 16 A – EM-Vorschaltgerät mit Kompensationskondensator.	25
Ausstrahlungswinkel (Nom)	190 Grad	Kompatibilität mit Vorschaltgeräten	KVG/VVG/220-240V
Lichtstrom	3.100 3.700 lm	Temperatur	
Lichtfarbe	Kühles Tageslicht	Gehäusetemperatur (Nom)	55 °C
Ähnlichste Farbtemperatur	6500 K	Lichtregelung und Dimmen	
Nennlichtausbeute (Nom)	160 lm/W	Dimmbar	Nein
Farbkonsistenz	<6	Mechanik und Gehäuse	
Farbwiedergabeindex (CRI)	80	Kolbenausführung	Matt
Restlichtstrom am Ende der Nennlebensdauer (Nom.)	70 %	Kolbenmaterial	Glas
Photobiologische Sicherheit gemäß EN 62471	RGO	Produktlänge	1.500 mm
Komplett-Set Typ	All-in, Multi Lumen	Kolbenform	T8
Daten zur Nachhaltigkeit		Nettogewicht (Stück)	0,240 kg
Anteil des Produkts an Sekundärmaterialien	0 %	Genehmigung und Anwendung	
Betrieb und Elektrik		Energieeffizienzklasse	C
Eingangsfrequenz	50 bis 60 Hz	Energiesparendes Produkt	Ja
Systemleistung	19,3 23 W	Zeichen & Zertifikate	RoHS Konformität CE Zeichen KEMA-KEUR(DEKRA) Zertifikat
Lampenstrom (max.)	120 mA	Energieverbrauch kWh/1.000 Std.	23 kWh
Lampenstrom (min.)	100 mA	EPREL-Registrierungsnummer	2519086
Startzeit (Nom)	0,5 s		
Aufwärmzeit bis 60 % Licht	0,5 s		
Leistungsfaktor (Bruchteil)	0,9		
Spannung (Nom)	220-240 V		

# Master Value LED tube T8 KVG/VVG/230V

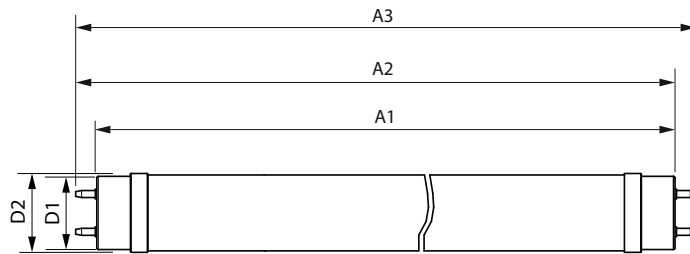
CE-Zeichen	Ja
EU RoHS-konform	Ja
Flackerwert (PstLM) – Flackerwert gemäß EN 61000-3-3	1
Messung der Sichtbarkeit des Stroboskopeffekts (SVM)	0,4
Umgebungstemperaturbereich	-20 bis +45 °C
Anteil an recyceltem Kunststoff (Post-Consumer)	0 %

## Produktdaten

Bestell-Produktname	MAS LEDtube VLE 1500mm 19.3W/23W 865 T8
---------------------	--

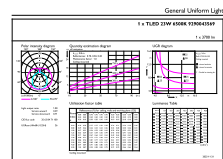
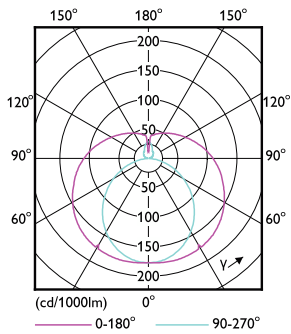
Gesamtbezeichnung des Produkts	MASTER LEDtube VLE 1500mm 19.3W/23W 865 T8
Gesamt-Produktcode	872110313921400
Bestellcode	13921400
Material-Nr. (12NC)	929004356902
Anzahl pro Verpackung	1
EAN/UPC – Produkt/Kiste	8721103139214
Zähler - Pakete pro Außenkarton	20
EAN Umverpackung	8721103139221

## Abmessungsskizzen



<b>Product</b>
MAS LEDtube VLE 1500mm 19.3W/23W 865 T8

## Photometrische Daten

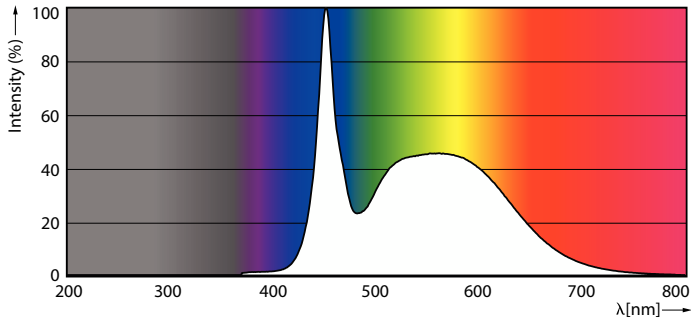


Light Distribution Diagram - MAS LEDtube VLE 1500mm 19.3W/23W 865 T8

General uniform lighting - MAS LEDtube VLE 1500mm 19.3W/23W 865 T8

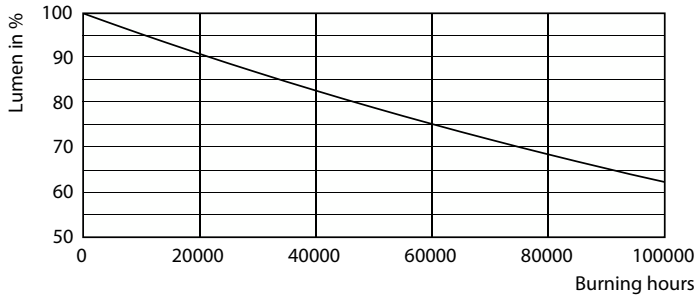
# Master Value LED tube T8 KVG/VVG/230V

## Photometrische Daten

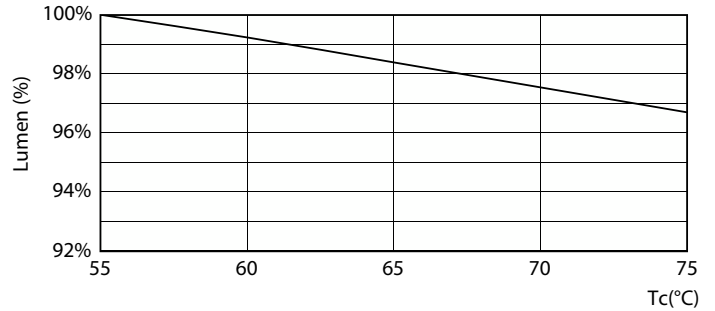


Spectral Power Distribution Colour - MAS LEDtube VLE 1500mm 19.3W/23W 865 T8

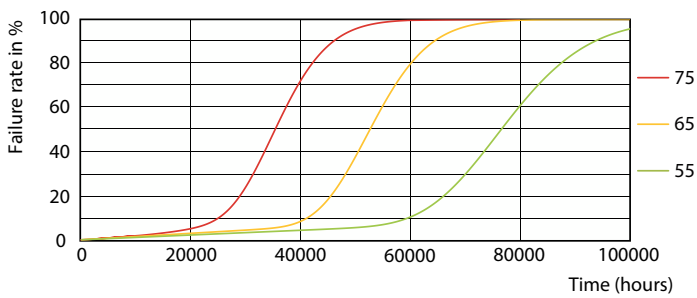
## Lebensdauer



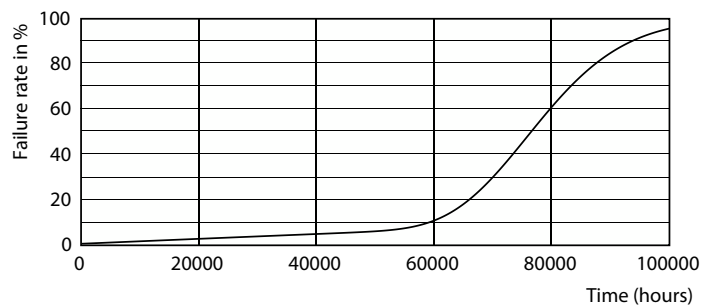
Lumen Maintenance Diagram - MAS LEDtube VLE 1500mm 19.3W/23W 865 T8



Lumen Maintenance Diagram - MAS LEDtube VLE 1500mm 19.3W/23W 865 T8



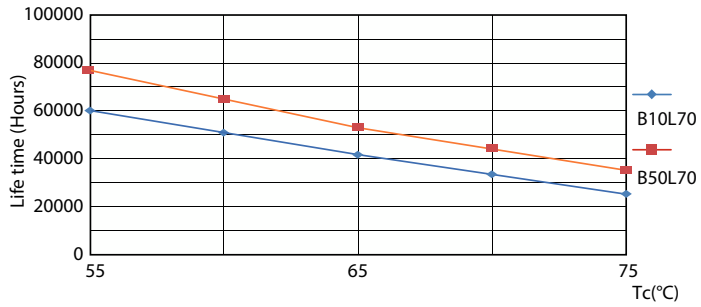
LEDtube-75K-5575-FailureRate-LED



Life Expectancy Diagram

# Master Value LED tube T8 KVG/VVG/230V

## Lebensdauer



LifetimeVsTc

